



GT系列一体机产品选型手册

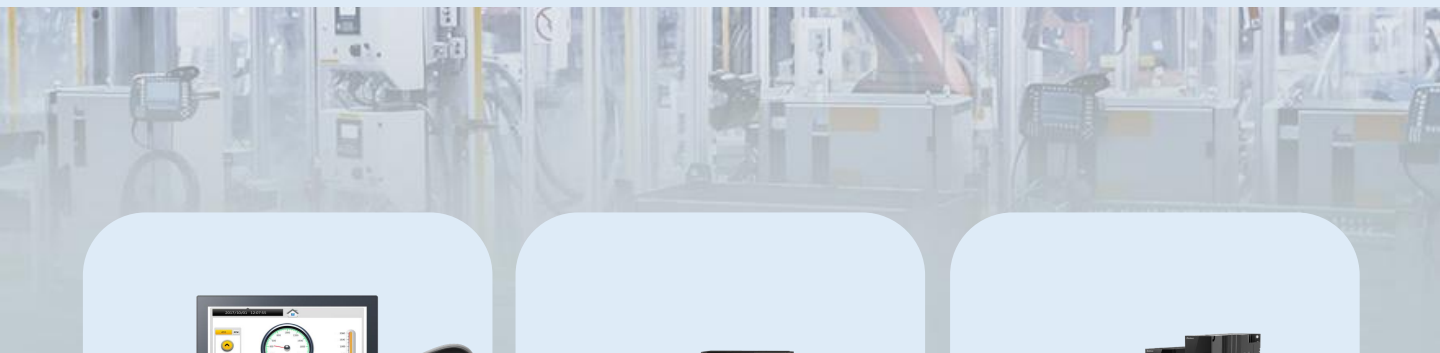
GT series All-in-one product selection guide





关于显控科技

专注于自动化产品研发和制造，为工业4.0提供完整解决方案



人机交互单元

- SK系列
- EA系列



控制单元

- FAs系列PLC
- FAT系列PLC
- FGR系列MINI型PLC
- PRO、MAX系列总线型PLC
- FGs系列基本型PLC
- FGm系列运动型PLC
- GT系列一体机



驱动单元

- R8系列伺服驱动器
- HK系列伺服电机



Company Introduction

企

业

简介

品质

专业

效率

性能

深圳市显控科技股份有限公司（简称“显控科技”）成立于2007年3月，是高新技术企业、深圳市“专精特新”中小企业。研发中心位于深圳市南山区高新园，生产基地坐落在深汕特别合作区时尚品牌产业园。

显控科技深耕工业自动化领域十余年，专注于工业人机界面（HMI）、可编程逻辑控制器（PLC）、伺服驱动器、运动控制器和机器人等领域的技术和产品研发、生产和销售。目前，显控科技已经累计获得国家专利82项，其中包括发明专利23项，软件著作权32项，实用新型专利26项，外观设计专利1项。

显控科技





2007

显控科技成立，发布26万色全真彩数字液晶屏人机界面系列产品

调研示范基地

2009

荣获全国科监委行业发展战略专业委员会颁发的“工控行业调研示范基地”证书



2011

荣获《高新技术企业证书》



2012

显控PLC研发成功，三年后发布编译型PLC，每周期扫描速度提高十倍以上



2017

与华中科技大学达成合作，建立研究生科研实践基地



2017

在深圳西丽湖会议中心举办新产品发布会，宣告显控科技已自主掌握工业控制的四大核心技术



2018

与清华大学签署合作协议，正式成为清华大学自动化系博士生科研实践基地



2019

在深圳市深汕特别合作区建设了建筑面积近两万平方米的生产基地，加速产品产业化、规模化进程



2021

当选深圳市先进制造业联合会理事单位



2022

通过深圳市“专精特新”中小企业认定



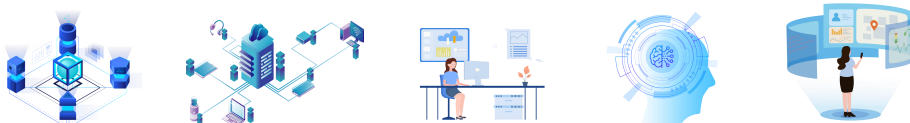
工业自动化&数字化综合解决方案

行业解决方案：



智能制造 智能汽车 智能环保 智慧能源 智慧医疗 智慧农业

显控云：



工业互联网 数字工厂 设备运维 数据赋能 数据可视化

人机交互层：



防水HMI 高清HMI 物联网HMI 串口隔离型HMI 手持式HMI SK系列HMI EA系列HMI

控制层：



FAs系列PLC FAT系列PLC GT系列一体机 PRO系列总线PLC FGR系列MINI型PLC FGs系列基本型PLC

驱动层：



R8伺服驱动器（总线型）

R8伺服驱动器（脉冲型）

执行/传感器：



HK系列电机 工业机器人 温度传感器 编码器 电磁阀 温控表

目录

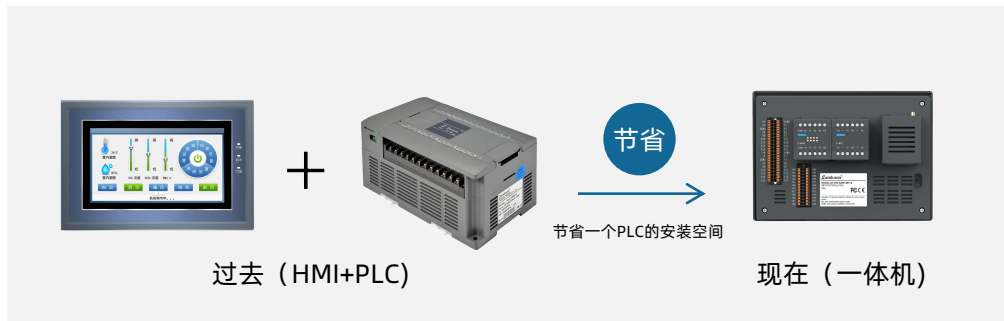
产品特点.....	01
命名规则.....	07
产品规格.....	08
插件产品规格	15
网络模块.....	18
产品尺寸.....	20
全国办事处.....	21



产品特点

结构紧凑，节省空间

- 要实现同样的功能，过去需要1个HMI+1个PLC，现在只需1个一体机



集PLC、HMI、工业互联网为一体，功能更加强大

- 画面组态，梯形图编程一体。采用软件SKTOOL7.1即可同时进行PLC编程以及HMI组态设计
- 支持高速计数（最多2路200KHz）、高速脉冲（最多4路200KHz）、外部中断
- 丰富的插件扩展，包括数字量、模拟量、热电阻及热电偶等输入输出类型
- 搭配物联网模块，支持显控云平台，可用手机、平板、WEB端进行远程监控与控制，支持远程上下载HMI组态与PLC程序



背面支持两个扩展模块，可任意搭配数字量IO模块、模拟量模块，温度模块组合，即插即用

外观升级，性能优化，HMI与PLC的完美融合

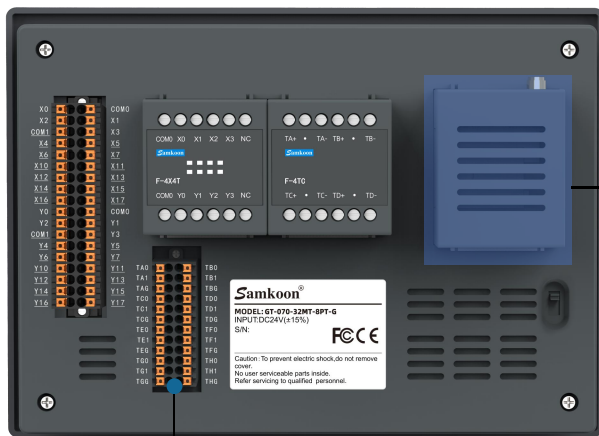


4.3寸

7寸

丰富的接口，通讯能力更完善

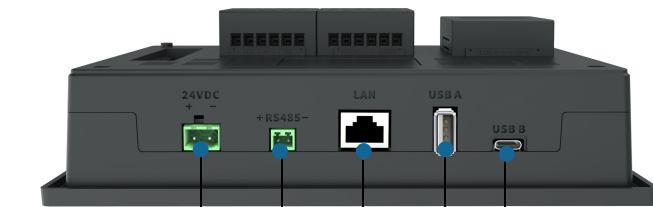
- 支持多种通讯方式 (RS485, 以太网, WIFI, 4G)
- 支持 USB下载、以太网下载、U盘更新组态



模拟量端口



显控物联扩展模块，有WIFI模式和4G模式选择，支持显控云平台，即插即用



DC 24V电源

RS485通讯口

以太网口

USB下载口 (Type-c口)

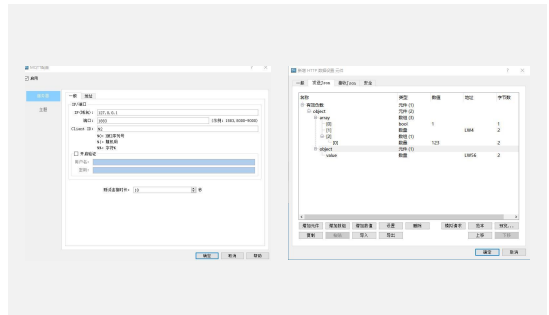
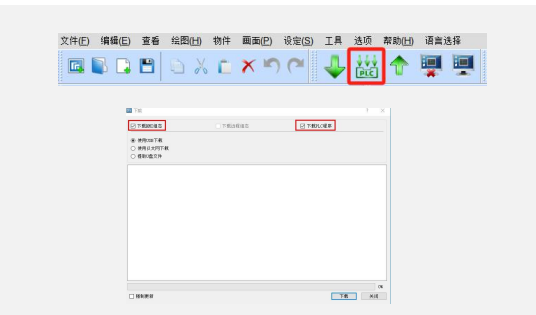
U盘口：U盘/USB扫码枪/鼠标/键盘等

SKTOOL全新升级, 7.1版本功能更丰富



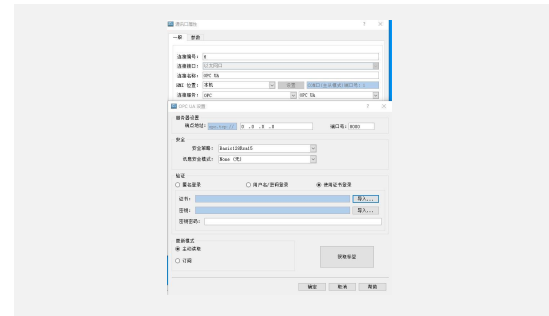
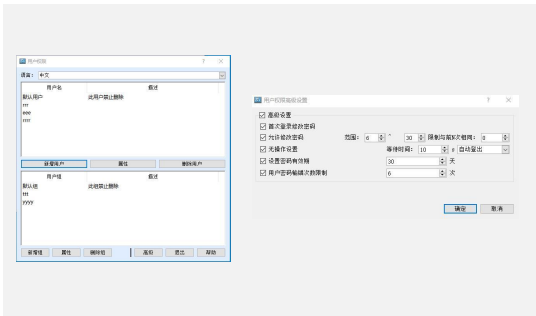
●GT系列一体机支持HMI和PLC一起下载程序, 也可以单独下载HMI组态, 同时支持进入PLC软件界面修改、监视、下载程序

●支持MQTT、HTTP、阿里云



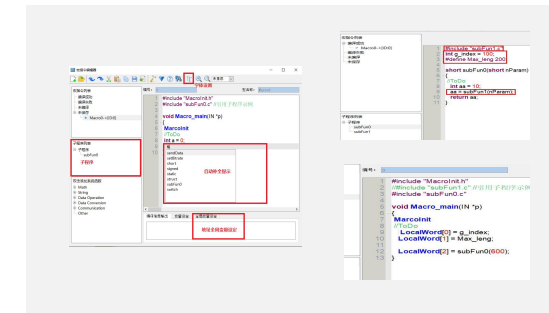
●用户权限功能结合变量表与操作日志显示器实现电子签名认证

●支持OPC UA、ABB、OMRON、SIEMENS、MATSUSHITA、CodeSys等众多标签通讯



●支持串口扩展模式(一屏多机); 支持以太网多协议通讯

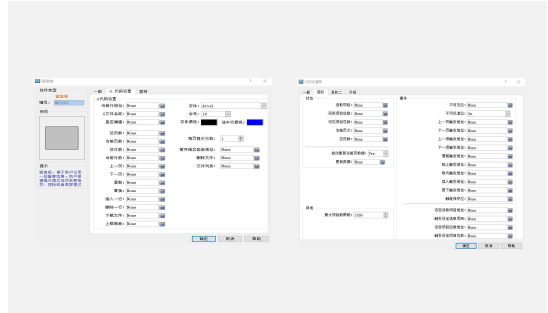
●宏指令支持“子程序”、“全局变量”的调用、编程自动补全提示, 支持字体设置、方便简洁



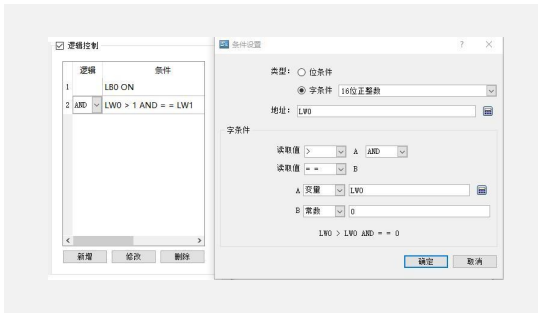
- SKTOOL7.1支持4个软件版本语言：中文、英文、俄文以及土耳其文



- “G 代码显示器”、“行列式清单”功能



- 控件的“显现”以及“高级”页面增加“逻辑条件”控制，可以代替宏指令编程，实现复杂的逻辑条件控制



- 众多便捷工具辅助组态工程开发

- A、字体设置工具栏：动态修改选中控件的字体相关属性；
- B、“画面控件”布局：一键布局整个组态画面控件的字体、控件尺寸以及位置；
- C、多国语言导入导出：简单快速的导入导出整个组态控件文本信息，包含多语言文本，字体信息；
- D、地址/画面一览表：预览整个组态地址使用信息以及画面使用情况；
- E、地址批量查找与替换：查找或替换用户指定的批量的地址；
-

- 多种密码保护方式

- A、连接协议密码保护
- B、画面密码保护
- C、宏指令密码保护
- D、组态注册码保护
- E、U盘更新密码保护
-

显控云3.0物联网平台，具有强大的远程运维功能

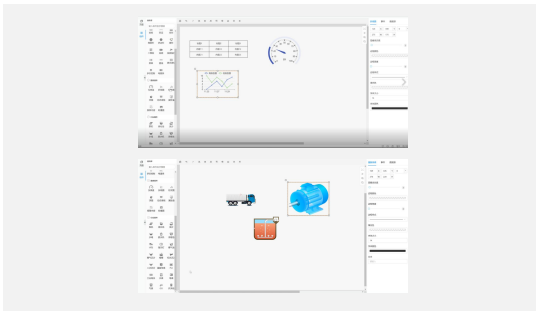


显控云3.0平台是显控科技基于设备自动化与工厂数字化10多年经验，结合前沿物联网技术打造的工业互联网平台。继承并优化了设备管理、设备地图、单设备云组态、报警推送、VNC、视频监控、历史数据收集、OTA、远程下载PLC程序等功能，并在此基础上增加了数据同步设置与监控、数字化大屏、设备仪表盘、多设备组态等功能。

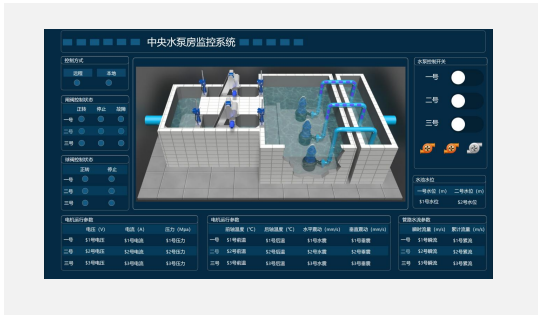
显控云3.0云平台支持多平台展示，涵盖网页大屏、移动端、电脑网页端。操作简便、功能丰富。用户通过显控物联网HMI和物联扩展模块，可以快速实现数据上云，远程查看和控制设备运行，实现各行业、各场景的数字化、透明化及信息化管理。

● 拖拽式编程，云组态设计简单

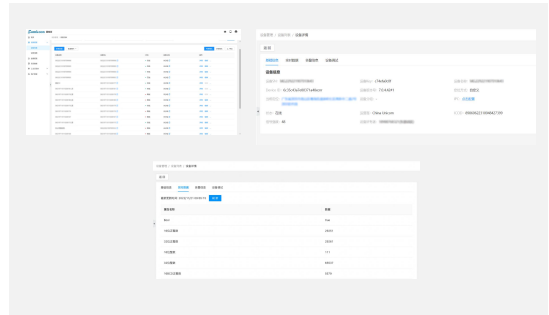
● 联网快速便捷，掉线自动重连



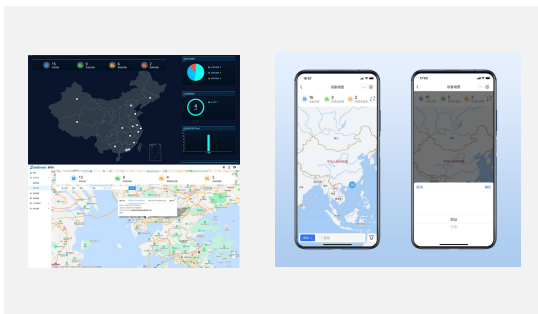
●功能丰富且强大，操作简单易上手



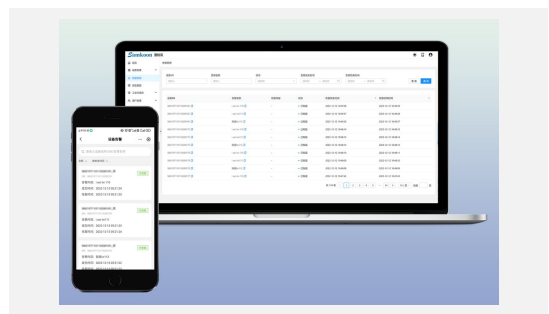
运营仪表盘



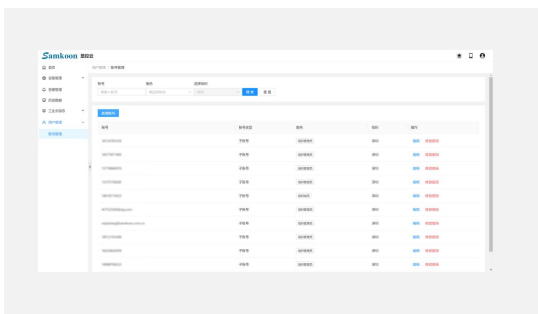
设备列表



设备地图分布



告警管理



账号管理

主机命名规则

GT - 070 - 26 MR - 1TC1AI - G
 ① ② ③ ④ ⑤ ⑥

① GT: GT系列一体机

④ MR: 继电器输出
 MT: 晶体管输出
 M/MTR: 包含晶体管和继电器

② 043: 显示尺寸4.3"
 070: 显示尺寸7"

⑤ TC: 热电偶输入
 PT: 热电阻输入
 AI: 模拟量输入
 AIO: 模拟量输入输出

③ 16: I/O总数为16点
 23: I/O总数为23点
 26: I/O总数为26点
 30: I/O总数为30点
 32: I/O总数为32点

⑥ G: 带网络模块

扩展插件命名规则

F - 2AI 1AO
 ① ② ③

① F: F系列扩展插件

③ 8T: 8路数字量输出
 1AO: 1路模拟量输出
 4R: 4路继电器输出

② 8X: 8路数字量输入
 4TC: 4路热电偶输入
 4PT: 4路热电阻PT100输入
 4PT-1: 4路热电阻PT1000输入
 2AI: 2路模拟量输入

产品规格

型号		GT-043-16MT	GT-043-16MR	GT-043-16MTR
结构与环境	尺寸 (mm)	147x90x40	147x90x40	147x90x40
	开孔尺寸 (mm)	141x84	141x84	141x84
	显示尺寸 (mm)	4.3"(16:9)	4.3"(16:9)	4.3"(16:9)
	重量 (g)	286	286	286
	工作环境温度	-20°C~55°C(无冻结)	-20°C~55°C(无冻结)	-20°C~55°C(无冻结)
	工作环境湿度	5~95%RH(无冷凝)	5~95%RH(无冷凝)	5~95%RH(无冷凝)
	防震度	10~25HZ(XYZ方向2G/30分钟)	10~25HZ(XYZ方向2G/30分钟)	10~25HZ(XYZ方向2G/30分钟)
	外壳材料	工程塑料ABS+PC	工程塑料ABS+PC	工程塑料ABS+PC
电源	供电电源	DC24V±15%	DC24V±15%	DC24V±15%
	静电等级	±6kV	±6kV	±6kV
显示	分辨率 (像素)	480 x272	480 x272	480 x272
	对比度	400:1	400:1	400:1
	亮度	450cd/m ²	450cd/m ²	450cd/m ²
	触摸面板	4线高精度触摸板	4线高精度触摸板	4线高精度触摸板
	显示颜色	1677万	1677万	1677万
	背光模块	LED	LED	LED
硬件	内存	128MB DDR	128MB DDR	128MB DDR
	CPU	Cortex A7 1GHz.双核	Cortex A7 1GHz.双核	Cortex A7 1GHz.双核
	存储	128MB Flash	128MB Flash	128MB Flash
其他参数	FCC兼容性	符合FCC, Class A	符合FCC, Class A	符合FCC, Class A
	耐压测试	1000V AC, 1分钟	1000V AC, 1分钟	1000V AC, 1分钟
	CE认证	符合EN55032和EN55035标准	符合EN55032和EN55035标准	符合EN55032和EN55035标准
	防护等级	IP65 (前面板)	IP65 (前面板)	IP65 (前面板)
	开关量输入	8	8	8
	高速计数	2路单相 (X0、X2) 200KHZ 2路单相 (X1、X3) 20KHZ	2路单相 (X0、X2) 200KHZ 2路单相 (X1、X3) 20KHZ	2路单相 (X0、X2) 200KHZ 2路单相 (X1、X3) 20KHZ
	AB相计数	2路AB相(X0X1、X2X3) 200kHz	2路AB相(X0X1、X2X3) 200kHz	2路AB相(X0X1、X2X3) 200kHz
	开关量输出	8路晶体管, 包括4路高速脉冲输出, 最大200KHZ	8路继电器	2路200KHZ高速脉冲输出, 6路继电器输出
	IO扩展	最大可接16路	最大可接16路	最大可接16路
	温度模块扩展	通过插件, 可接8路, 支持热电偶/PT100	通过插件, 可接8路, 支持热电偶/PT100	通过插件, 可接8路, 支持热电/PT100
	模拟量模块扩展	通过插件, 可接8路	通过插件, 可接8路	通过插件, 可接8路
接口	网络模块	无	无	无
	USB下载口	有	有	有
	U盘口	有	有	有
	PLC通信口	RS485 一个	无	无
	HMI通信口	RS485 一个	RS485 一个	RS485 一个
	以太网	无	无	无
软件	上位软件	SKTOOL7.1	SKTOOL7.1	SKTOOL7.1

型号	GT-070-32MT-G	GT-070-32MT	
结构与 环境	尺寸 (mm)	204x148x45	204x148x45
	开孔尺寸 (mm)	192x138	192x138
	显示尺寸 (mm)	7"(16:9)	7"(16:9)
	重量 (g)	700	700
	工作环境温度	-20°C~55°C(无冻结)	-20°C~55°C(无冻结)
	工作环境湿度	5~95%RH(无冷凝)	5~95%RH(无冷凝)
	防震度	10~25HZ(XYZ方向2G/30分钟)	10~25HZ(XYZ方向2G/30分钟)
	外壳材料	工程塑料ABS+PC	工程塑料ABS+PC
电源	供电电源	DC24V±15%	DC24V±15%
	静电等级	±6kV	±6kV
显示	分辨率 (像素)	1024x600	1024x600
	对比度	400:1	400:1
	亮度	450cd/m ²	450cd/m ²
	触摸面板	4线高精度触摸板	4线高精度触摸板
	显示颜色	1677万	1677万
	背光模块	LED	LED
硬件	内存	128 MB DDR	128 MB DDR
	CPU	Cortex A7 1GHz.双核	Cortex A7 1GHz.双核
	存储	128MB Flash	128MB Flash
其他参 数	FCC兼容性	符合FCC, Class A	符合FCC, Class A
	耐压测试	1000V AC, 1分钟	1000V AC, 1分钟
	CE认证	符合EN55032和EN55035标准	符合EN55032和EN55035标准
	防护等级	IP65 (前面板)	IP65 (前面板)
	开关量输入	16	16
	高速计数	2路单相 (X0、X2) 200KHZ 2路单相 (X1、X3) 20KHZ	2路单相 (X0、X2) 200KHZ 2路单相 (X1、X3) 20KHZ
	AB相计数	2路AB相(X0X1、X2X3) 200kHz	2路AB相(X0X1、X2X3) 200kHz
	开关量输出	16路晶体管, 包括4路200KHZ高速脉冲输出	16路晶体管, 包括4路200KHZ高速脉冲输出
	IO扩展	最大可接16路	最大可接16路
	温度模块扩展	通过插件, 可接8路, 支持热电偶/PT100	通过插件, 可接8路, 支持热电偶/PT100
	模拟量模块扩展	通过插件, 可接8路	通过插件, 可接8路
接口	网络模块	支持4G/WIFI模块	无
	USB下载口	有	有
	U盘口	有	有
	PLC通信口	无	无
	HMI通信口	RS485 一个	RS485 一个
	以太网	有	有
软件	上位软件	SKTOOL7.1	SKTOOL7.1

型号		GT-070-32MT-8PT-G	GT-070-32MT-8PT
结构与 环境	尺寸 (mm)	204x148x45	204x148x45
	开孔尺寸 (mm)	192x138	192x138
	显示尺寸 (mm)	7"(16:9)	7"(16:9)
	重量 (g)	738	738
	工作环境温度	-20°C~55°C(无冻结)	-20°C~55°C(无冻结)
	工作环境湿度	5~95%RH(无冷凝)	5~95%RH(无冷凝)
	防震度	10 ~ 25HZ(XYZ方向2G/30分钟)	10 ~ 25HZ(XYZ方向2G/30分钟)
	外壳材料	工程塑料ABS+PC	工程塑料ABS+PC
电源	供电电源	DC24V±15%	DC24V±15%
	静电等级	±6kV	±6kV
显示	分辨率 (像素)	1024x600	1024x600
	对比度	400:1	400:1
	亮度	450cd/m ²	450cd/m ²
	触摸面板	4线高精度触摸板	4线高精度触摸板
	显示颜色	1677万	1677万
	背光模块	LED	LED
硬件	内存	128 MB DDR	128 MB DDR
	CPU	Cortex A7 1GHz.双核	Cortex A7 1GHz.双核
	存储	128MB Flash	128MB Flash
其他 参数	FCC兼容性	符合FCC, Class A	符合FCC, Class A
	耐压测试	1000V AC, 1分钟	1000V AC, 1分钟
	CE认证	符合EN55032和EN55035标准	符合EN55032和EN55035标准
	防护等级	IP65 (前面板)	IP65 (前面板)
	开关量输入	16	16
	高速计数	2路单相 (X0、X2) 200KHZ 2路单相 (X1、X3) 20KHZ	2路单相 (X0、X2) 200KHZ 2路单相 (X1、X3) 20KHZ
	AB相计数	2路AB相(X0X1、X2X3) 200kHz	2路AB相(X0X1、X2X3) 200kHz
	开关量输出	16路晶体管, 包括4路200KHZ高速脉冲输出	16路晶体管, 包括4路200KHZ高速脉冲输出
	热电阻输入	8路PT100/NI120	8路PT100/NI120
	IO扩展	最大可接16路	最大可接16路
	温度模块扩展	通过插件, 可接8路, 支持热电偶/PT100	通过插件, 可接8路, 支持热电偶/PT100
	模拟量模块扩展	通过插件, 可接8路	通过插件, 可接8路
接口	网络模块	支持4G/WIFI模块	无
	USB下载口	有	有
	U盘口	有	有
	PLC通信口	无	无
	HMI通信口	RS485 一个	RS485 一个
	以太网	有	有
软件	上位软件	SKTOOL7.1	SKTOOL7.1

型号		GT-070-32MT-8TC-G	GT-070-32MT-8TC
结构与 环境	尺寸 (mm)	204x148x45	204x148x45
	开孔尺寸 (mm)	192x138	192x138
	显示尺寸 (mm)	7"(16:9)	7"(16:9)
	重量 (g)	738	738
	工作环境温度	-20°C~55°C(无冻结)	-20°C~55°C(无冻结)
	工作环境湿度	5~95%RH(无冷凝)	5~95%RH(无冷凝)
	防震度	10~25HZ(XYZ方向2G/30分钟)	10~25HZ(XYZ方向2G/30分钟)
	外壳材料	工程塑料ABS+PC	工程塑料ABS+PC
电源	供电电源	DC24V±15%	DC24V±15%
	静电等级	±6kV	±6kV
显示	分辨率 (像素)	1024x600	1024x600
	对比度	400:1	400:1
	亮度	450cd/m ²	450cd/m ²
	触摸面板	4线高精度触摸板	4线高精度触摸板
	显示颜色	1677万	1677万
	背光模块	LED	LED
硬件	内存	128 MB DDR	128 MB DDR
	CPU	Cortex A7 1GHz.双核	Cortex A7 1GHz.双核
	存储	128MB Flash	128MB Flash
其他参数	FCC兼容性	符合FCC, Class A	符合FCC, Class A
	耐压测试	1000V AC, 1分钟	1000V AC, 1分钟
	CE认证	符合EN55032和EN55035标准	符合EN55032和EN55035标准
	防护等级	IP65 (前面板)	IP65 (前面板)
	开关量输入	16	16
	高速计数	2路单相 (X0、X2) 200KHZ 2路单相 (X1、X3) 20KHZ	2路单相 (X0、X2) 200KHZ 2路单相 (X1、X3) 20KHZ
	AB相计数	2路AB相(X0X1、X2X3) 200kHz	2路AB相(X0X1、X2X3) 200kHz
	开关量输出	16路晶体管, 包括4路200KHZ高速脉冲输出	16路晶体管, 包括4路200KHZ高速脉冲输出
	热电偶输入	8路K/T型热电偶	8路K/T型热电偶
	IO扩展	最大可接16路	最大可接16路
	温度模块扩展	通过插件, 可接8路, 支持热电偶/PT100	通过插件, 可接8路, 支持热电偶/PT100
	模拟量模块扩展	通过插件, 可接8路	通过插件, 可接8路
接口	网络模块	支持4G/WIFI模块	无
	USB下载口	有	有
	U盘口	有	有
	PLC通信口	RS485 一个	RS485 一个
	HMI通信口	RS485 一个	RS485 一个
	以太网	有	有
软件	上位软件	SKTOOL7.1	SKTOOL7.1

型号	GT-070-30MR-G	GT-070-30MR	
结构与 环境	尺寸 (mm)	204x148x45	204x148x45
	开孔尺寸 (mm)	192x138	192x138
	显示尺寸 (mm)	7"(16:9)	7"(16:9)
	重量 (g)	756	756
	工作环境温度	-20°C~55°C(无冻结)	-20°C~55°C(无冻结)
	工作环境湿度	5~95%RH(无冷凝)	5~95%RH(无冷凝)
	防震度	10 ~ 25HZ(XYZ方向2G/30分钟)	10 ~ 25HZ(XYZ方向2G/30分钟)
	外壳材料	工程塑料ABS+PC	工程塑料ABS+PC
电源	供电电源	DC24V±15%	DC24V±15%
	静电等级	±6kV	±6kV
显示	分辨率 (像素)	1024x600	1024x600
	对比度	400:1	400:1
	亮度	450cd/m ²	450cd/m ²
	触摸面板	4线高精度触摸板	4线高精度触摸板
	显示颜色	1677万	1677万
	背光模块	LED	LED
硬件	内存	128 MB DDR	128 MB DDR
	CPU	Cortex A7 1GHz.双核	Cortex A7 1GHz.双核
	存储	128MB Flash	128MB Flash
其他参数	FCC兼容性	符合FCC, Class A	符合FCC, Class A
	耐压测试	1000V AC, 1分钟	1000V AC, 1分钟
	CE认证	符合EN55032和EN55035标准	符合EN55032和EN55035标准
	防护等级	IP65 (前面板)	IP65 (前面板)
	开关量输入	16	16
	高速计数	2路单相 (X0、X2) 200KHZ 2路单相 (X1、X3) 20KHZ	2路单相 (X0、X2) 200KHZ 2路单相 (X1、X3) 20KHZ
	AB相计数	2路AB相(X0X1、X2X3) 200kHz	2路AB相(X0X1、X2X3) 200kHz
	开关量输出	14路继电器	14路继电器
	IO扩展	最大可接16路	最大可接16路
	温度模块扩展	通过插件, 可接8路, 支持热电偶/PT100	通过插件, 可接8路, 支持热电偶/PT100
	模拟量模块扩展	通过插件, 可接8路	通过插件, 可接8路
接口	网络模块	支持4G/WIFI模块	无
	USB下载口	有	有
	U盘口	有	有
	PLC通信口	无	无
	HMI通信口	RS485 一个	RS485 一个
	以太网	有	有
软件	上位软件	SKTOOL7.1	SKTOOL7.1

型号		GT-070-23MR-1TC1AI	GT-070-26MR-1TC1AI-G	GT-070-26MR-1TC1AI
结构与 环境	尺寸 (mm)	204x148x45	204x148x45	204x148x45
	开孔尺寸 (mm)	192x138	192x138	192x138
	显示尺寸 (mm)	7"(16:9)	7"(16:9)	7"(16:9)
	重量 (g)	756	756	756
	工作环境温度	-20°C~55°C(无冻结)	-20°C~55°C(无冻结)	-20°C~55°C(无冻结)
	工作环境湿度	5~95%RH(无冷凝)	5~95%RH(无冷凝)	5~95%RH(无冷凝)
	防震度	10~25HZ(XYZ方向2G/30分钟)	10~25HZ(XYZ方向2G/30分钟)	10~25HZ(XYZ方向2G/30分钟)
	外壳材料	工程塑料ABS+PC	工程塑料ABS+PC	工程塑料ABS+PC
电源	供电电源	DC24V±15%	DC24V±15%	DC24V±15%
	静电等级	±6kV	±6kV	±6kV
显示	分辨率 (像素)	1024x600	1024x600	1024x600
	对比度	400:1	400:1	400:1
	亮度	450cd/m ²	450cd/m ²	450cd/m ²
	触摸面板	4线高精度触摸板	4线高精度触摸板	4线高精度触摸板
	显示颜色	1677万	1677万	1677万
	背光模块	LED	LED	LED
硬件	内存	128 MB DDR	128 MB DDR	128 MB DDR
	CPU	Cortex A7 1GHz.双核	Cortex A7 1GHz.双核	Cortex A7 1GHz.双核
	存储	128MB Flash	128MB Flash	128MB Flash
其他参数	FCC兼容性	符合FCC, Class A	符合FCC, Class A	符合FCC, Class A
	耐压测试	1000V AC, 1分钟	1000V AC, 1分钟	1000V AC, 1分钟
	CE认证	符合EN55032和EN55035标准	符合EN55032和EN55035标准	符合EN55032和EN55035标准
	防护等级	IP65 (前面板)	IP65 (前面板)	IP65 (前面板)
	开关量输入	16	16	16
	高速计数	无	2路单相 (X0、X2) 200KHZ 2路单相 (X1、X3) 20KHZ	2路单相 (X0、X2) 200KHZ 2路单相 (X1、X3) 20KHZ
	AB相计数	无	2路AB相(X0X1、X2X3) 200kHz	2路AB相(X0X1、X2X3) 200kHz
	开关量输出	7路继电器	10路继电器	10路继电器
	热电偶输入	1路K/T型热电偶	1路K/T型热电偶	1路K/T型热电偶
	热电阻输入	无	无	无
	模拟量输入	1路模拟量电流/电压输入	1路模拟量电流/电压输入	1路模拟量电流/电压输入
	模拟量输出	无	无	无
	IO扩展	最大可接16路	最大可接16路	最大可接16路
	温度模块扩展	通过插件, 可接8路, 支持热电偶/PT100	通过插件, 可接8路, 支持热电偶/PT100	通过插件, 可接8路, 支持热电偶/PT100
	模拟量模块扩展	通过插件, 可接8路	通过插件, 可接8路	通过插件, 可接8路
接口	网络模块	无	支持4G/WIFI模块	无
	USB下载口	有	有	有
	U盘口	有	有	有
	PLC通信口	无	无	无
	HMI通信口	RS485 一个	RS485 一个	RS485 一个
	以太网	有	有	有
软件	上位软件	SKTOOL7.1	SKTOOL7.1	SKTOOL7.1

型号		GT-070-23M-PTAIO
结构与 环境	尺寸 (mm)	204x148x45
	开孔尺寸 (mm)	192x138
	显示尺寸 (mm)	7"(16:9)
	重量 (g)	756
	工作环境温度	-20°C~55°C(无冻结)
	工作环境湿度	5~95%RH(无冷凝)
	防震度	10 ~ 25HZ(XYZ方向2G/30分钟)
	外壳材料	工程塑料ABS+PC
电源	供电电源	DC24V±15%
	静电等级	±6kV
显示	分辨率 (像素)	1024x600
	对比度	400:1
	亮度	450cd/m ²
	触摸面板	4线高精度触摸板
	显示颜色	1677万
	背光模块	LED
硬件	内存	128 MB DDR
	CPU	Cortex A7 1GHz.双核
	存储	128MB Flash
其他参数	FCC兼容性	符合FCC, Class A
	耐压测试	1000V AC, 1分钟
	CE认证	符合EN55032和EN55035标准
	防护等级	IP65 (前面板)
	开关量输入	10
	高速计数	2路单相 (X0、X2) 200KHZ 2路单相 (X1、X3) 20KHZ
	AB相计数	2路AB相(X0X1、X2X3) 200kHz
	开关量输出	10路晶体管, 3路继电器
	热电偶输入	无
	热电阻输入	4路PT100/NI120
	模拟量输入	4路模拟量电流/电压输入
	模拟量输出	1路模拟量电流/电压输出
	IO扩展	最大可接16路
	温度模块扩展	通过插件, 可接8路, 支持热电偶/PT100
	模拟量模块扩展	通过插件, 可接8路
接口	网络模块	无
	USB下载口	有
	U盘口	有
	PLC通信口	RS485 一个
	HMI通信口	RS485 一个
	以太网	有
软件	上位软件	SKTOOL7.1

数字量插件产品规格

型号		F-4X4T	F-8X	F-8T	F-4R
结构与环境	外形尺寸 (mm)	39x46x33	39x46x33	39x46x33	39x46x33
	重量 (g)	38	38	38	38
	工作环境温度	-20°C~55°C(无冻结)	-20°C~55°C(无冻结)	-20°C~55°C(无冻结)	-20°C~55°C(无冻结)
	工作环境湿度	5~95%RH(无冷凝)	5~95%RH(无冷凝)	5~95%RH(无冷凝)	5~95%RH(无冷凝)
	防震度	10~25HZ(XYZ方向 2G/30分钟)	10~25HZ(XYZ方向 2G/30分钟)	10~25HZ(XYZ方向 2G/30分钟)	10~25HZ(XYZ方向 2G/30分钟)
电源	供电电源	主机供电	主机供电	主机供电	主机供电
输入参数	开关量输入	4	8		
	输入信号电压	DC24V±20%	DC24V±20%		
输出参数	最大感性负载	6W		6W	80VA
	最大电阻负载	单点0.3A, 共点1A		单点0.3A, 共点1A	单端1A, 共点2A
	开关量输出	4		8	4
	输出类型	晶体管/NPN		晶体管/NPN	继电器
其他参数	FCC兼容性	符合FCC, Class A	符合FCC, Class A	符合FCC, Class A	符合FCC, Class A
	耐压测试	1000V AC,1分钟	1000V AC,1分钟	1000V AC,1分钟	1000V AC,1分钟
	CE认证	符合EN55032和 EN55035标准	符合EN55032和 EN55035标准	符合EN55032和 EN55035标准	符合EN55032和 EN55035标准
	防护等级	IP30	IP30	IP30	IP30
软件	上位软件	SKTOOL7.1	SKTOOL7.1	SKTOOL7.1	SKTOOL7.1

模拟量插件产品规格

型号		F-4TC	F-4PT	F-4PT-1
结构与环境	外形尺寸 (mm)	39x46x33	39x46x33	39x46x33
	重量 (g)	38	38	38
	工作环境温度	-20°C~55°C(无冻结)	-20°C~55°C(无冻结)	-20°C~55°C(无冻结)
	工作环境湿度	5~95%RH(无冷凝)	5~95%RH(无冷凝)	5~95%RH(无冷凝)
	防震度	10 ~ 25HZ(XYZ方向2G/30分钟)	10 ~ 25HZ(XYZ方向2G/30分钟)	10 ~ 25HZ(XYZ方向2G/30分钟)
电源	供电电源	主机供电	主机供电	主机供电
输入参数	模拟量输入	4	4	4
	输入模式	K型、T型热电偶	热电阻PT100	热电阻PT1000
	测量范围	K型 (-50°C~800°C) T型(-260°C-400°C)	-200°C-850°C	-50°C-300°C
	最大输入范围			
	最大解析度	0.1°C	0.1°C	0.1°C
	数模转换精度	16位	16位	16位
	综合测量精度	±1°C	±0.5°C	±0.5°C
输出参数	模拟量输出			
	输出模式			
	输出范围			
	最大解析度			
	输出精度			
	输出负载抗阻			
	数模转换精度			
	综合测量精度			
其他参数	FCC兼容性	符合FCC, Class A	符合FCC, Class A	符合FCC, Class A
	耐压测试	1000V AC,1分钟	1000V AC,1分钟	1000V AC,1分钟
	CE认证	符合EN55032和EN55035标准	符合EN55032和EN55035标准	符合EN55032和EN55035标准
	防护等级	IP30	IP30	IP30
软件	上位软件	SamSoar2022	SamSoar2022	SamSoar2022

模拟量插件产品规格

型号	F-4AI	F-2AI1AO	F-2AO	
结构与环境	外形尺寸 (mm)	39x46x33	39x46x33	39x46x33
	重量 (g)	38	38	38
	工作环境温度	-20°C~55°C(无冻结)	-20°C~55°C(无冻结)	-20°C~55°C(无冻结)
	工作环境湿度	5~95%RH(无冷凝)	5~95%RH(无冷凝)	5~95%RH(无冷凝)
	防震度	10~25HZ(XYZ方向2G/30分钟)	10~25HZ(XYZ方向2G/30分钟)	10~25HZ(XYZ方向2G/30分钟)
电源	供电电源	主机供电	主机供电	主机供电
输入参数	模拟量输入	4	2	
	输入模式	电压/电流测量	电压/电流测量	
	测量范围	0~5V, 0~10V, 4~20mA	0~5V, 0~10V, 4~20mA	
	最大输入范围	12V, 30mA	12V, 30mA	
	最大解析度	0~5V: 1.25mV; 0~10V: 2.5mV; 4~20mA: 5uA	0~5V: 1.25mV; 0~10V: 2.5mV; 4~20mA: 5uA	
	数模转换精度	16位	16位	
	综合测量精度	±0.1%	±0.1%	
输出参数	模拟量输出		1	2
	输出模式		电压/电流测量	电压/电流测量
	输出范围		0~5V, 0~10V, 4~20mA	0~5V, 0~10V, 4~20mA
	最大解析度		0~5V: 1.25mV; 0~10V: 2.5mV; 4~20mA: 5uA	0~5V: 1.25mV; 0~10V: 2.5mV; 4~20mA: 5uA
	输出精度		±0.5%	±0.5%
	输出负载抗阻		≥2K@10V, ≥2K@5V, ≤500Ω@20mA	≥2K@10V, ≥2K@5V, ≤500Ω@20mA
	数模转换精度		12位	12位
	综合测量精度		±0.5%	±0.5%
其他参数	FCC兼容性	符合FCC, Class A	符合FCC, Class A	符合FCC, Class A
	耐压测试	1000V AC,1分钟	1000V AC,1分钟	1000V AC,1分钟
	CE认证	符合EN55032和EN55035标准	符合EN55032和EN55035标准	符合EN55032和EN55035标准
	防护等级	IP30	IP30	IP30
软件	上位软件	SamSoar2022	SamSoar202	SamSoar202



WIFI模块



4G模块

产品特点

- WIFI/4G联网方式，根据使用场合自由选择
- 支持接入显控云3.0平台
- 模块通过扣件即可安装至人机界面本体，实现快速联网
- 即插即用

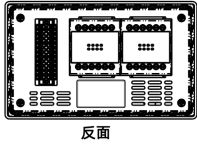
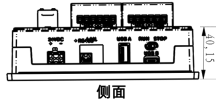
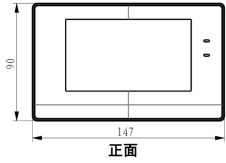
产品规格

产品型号		4G模块
硬件参数	尺寸 (mm)	40.5x55.95x27.5
	重量 (g)	29
	工作环境温度	-20°C~55°C(无冻结)
	工作环境湿度	5~95%RH(无冷凝)
	防震度	10 ~ 25HZ(XYZ方向 2G/30分钟)
	外壳材料	工程塑料ABS+PC
	联网方式	4G (移动、联通、电信)
	网络频段	LTE-TDD: B34/B38/B39/B40/B41 LTE-FDD: B1/B3/B5/B8 可选GSM: GSM900/DCS1800
	断网重连	支持
	离线续传	支持
	API接口	支持
软件参数	VNC功能	支持
	数据监控	支持最多280个数据点
	历史数据	支持最多2万条数据
	报警推送	支持客户端推送、微信公众号推送

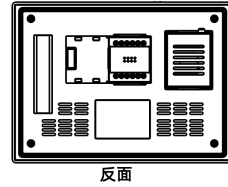
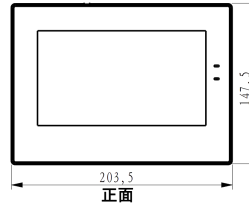
产品规格

产品型号	WIFI模块	
硬件参数	尺寸 (mm)	40.5x55.95x27.5
	重量 (g)	26
	工作环境温度	-20°C~55°C(无冻结)
	工作环境湿度	5~95%RH(无冷凝)
	防震度	10 ~ 25HZ(XYZ方向 2G/30分钟)
	外壳材料	工程塑料ABS+PC
	联网方式	WIFI
	网络频段	IEEE 802.11b, IEEE 802.11g, IEEE 802.11n
	断网重连	支持
	离线续传	支持
软件参数	API接口	支持
	VNC功能	支持
	数据监控	支持最多280个数据点
	历史数据	支持最多2万条数据
报警推送	支持客户端推送、微信公众号推送	

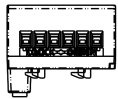
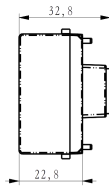
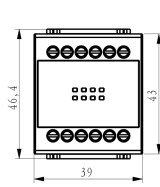
产品尺寸



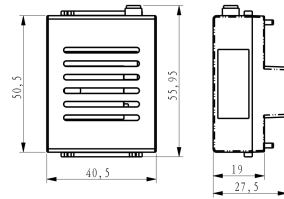
4.3寸



7寸



扩展插件



WIFI/4G模块

12个办事处，覆盖全国大部分地区

- 广佛办事处 佛山市南海区平洲宝石西路天富科技城1栋419室
- 东莞办事处 广东省东莞市南城区宏图路86号南信产业国际 D 栋1216室
- 温岭办事处 浙江省台州市温岭市泽国镇新城大道868号新城京岭·云樾东方17号楼
- 东光办事处 河北省沧州市东光县东兴路河滨花园7号楼1单元201
- 南京办事处 江苏省南京市江宁区秦淮路15号温尚科技中心1号楼417室
- 无锡分公司 江苏省无锡市滨湖区隐秀路813号喜年中心A1326
- 济南办事处 山东省济南市天桥区贸易楼7号楼6单元201号
- 青岛办事处 青岛市城阳区仙山东路22号欧米卡创意园一楼112室
- 石家庄办事处 河北省石家庄市恒大御景半岛3号公寓3019
- 郑州办事处 河南省郑州市中牟县康庄社区3号院7栋2单元901
- 湖南办事处 湖南省长沙市雨花区砂子塘街道新建东路阳光锦城9栋2006
- 广西办事处 广西南宁市西乡塘区大学东路105号广西职业师范学院3号实验楼

立足中国，服务全球

显控深耕工业自动化领域 10 多年，产品远销 30 多个国家和地区，服务了各行业的国内外领军企业，为不同规模的客户提供优质的产品和服务。



深圳市显控科技股份有限公司

研发中心地址：深圳市南山区高新中区深圳软件园1期2栋4楼
生产基地地址：深圳市深汕特别合作区鹅埠镇深汕大道时尚品牌产业园七号楼
电话(Tel): 0755-29419028/38/68
传真(Fax): 0755-29455559
邮箱(E-mail): samkoon@samkoon.com.cn
网址: <http://www.samkoon.com.cn/>

全国服务热线：400-606-9669



官网



公众号

本产品目录所刊载的产品性能和规格，如因产品改进等原因发生变更时恕不另行通知，敬请谅解。本产品选型手册最终解释权归显控科技所有。