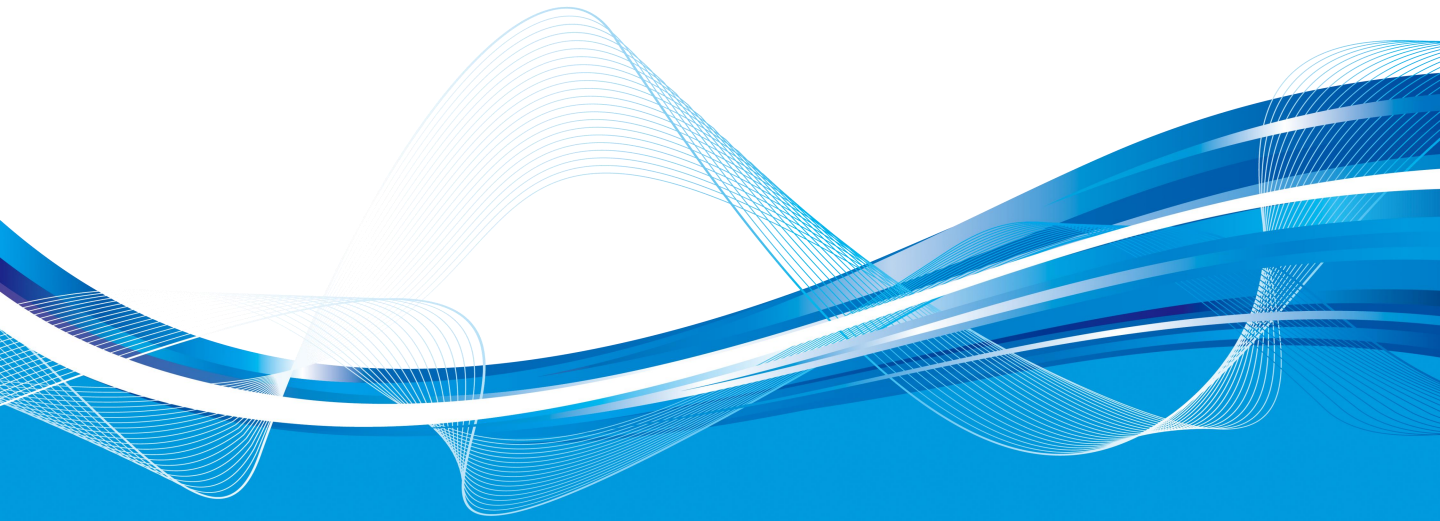


Samkoon

工业自动化解方案供应商

人机界面产品选型手册

HMI Product Selection Guide



关于显控科技

专注于自动化产品研发和制造，为工业4.0提供完整解决方案



人机交互单元

- SK系列
- EA系列



控制单元

- FAs系列PLC
- FAT系列PLC
- FGR系列MINI型PLC
- PRO、MAX系列总线型PLC
- FGs系列基本型PLC
- FGm系列运动型PLC
- GT系列一体机



驱动单元

- R8系列伺服驱动器
- HK系列伺服电机
- M9系列多轴驱控一体伺服驱动器



Company Introduction

企

业

简介

品质

专业

效率

性能

深圳市显控科技股份有限公司（简称“显控科技”）成立于2007年3月，是高新技术企业、深圳市“专精特新”中小企业。研发中心位于深圳市南山区高新园，生产基地坐落在深汕特别合作区时尚品牌产业园。

显控科技深耕工业自动化领域十余年，专注于工业人机界面（HMI）、可编程逻辑控制器（PLC）、伺服驱动器、运动控制器和机器人等领域的技术和产品研发、生产和销售。目前，显控科技已经累计获得国家专利82项，其中包括发明专利23项，软件著作权32项，实用新型专利26项，外观设计专利1项。

显控科技





2007

显控科技成立，发布26万色全真彩数字液晶屏人机界面系列产品

调研示范基地

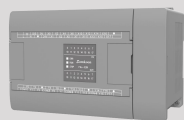
2009

荣获全国科监委行业发展战略专业委员会颁发的“工控行业调研示范基地”证书



2011

荣获《高新技术企业证书》



2012

显控PLC研发成功，三年后发布编译型PLC，每周期扫描速度提高十倍以上



2017

与华中科技大学达成合作，建立研究生科研实践基地



2017

在深圳西丽湖会议中心举办新产品发布会，宣告显控科技已自主掌握工业控制的四大核心技术



2018

与清华大学签署合作协议，正式成为清华大学自动化系博士生科研实践基地



2019

在深圳市深汕特别合作区建设了建筑面积近两万平方米的生产基地，加速产品产业化、规模化进程



2021

当选深圳市先进制造业联合会理事单位



2022

通过深圳市“专精特新”中小企业认定



2023

在深汕特别合作区举行显控科技智能自动化产业园开工奠基仪式，标志着显控科技的发展进入新阶段

工业自动化&数字化综合解决方案

行业解决方案：



智能制造



智能汽车



智能环保



智慧能源



智慧医疗



智慧农业



.....

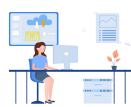
显控云：



工业互联网



数字工厂



设备运维



数据赋能



数据可视化

人机交互层：



防水HMI



高清HMI



物联网HMI



串口隔离型HMI



手持式HMI



SK系列HMI



EA系列HMI

控制层：



FAS系列PLC



FAT系列PLC



一体机 (HMI+PLC)



PRO系列总线PLC



FGR系列MINI型PLC



FGs系列基本型PLC

驱动层：



R8伺服驱动器（总线型）



R8伺服驱动器（脉冲型）

执行/传感器：



HK系列电机



工业机器人



温度传感器



编码器



电磁阀



温控表

SK系列人机界面.....01

物联网人机界面..... 02

物联扩展模块06

串口隔离型人机界面..... 08

防水人机界面.....10

高清人机界面12

手持式示教器..... 14

SK系列人机界面概述.....16

EA系列人机界面34

显控云3.0.....38

可选附件43

全国办事处45

SK系列人机界面 (HMI)



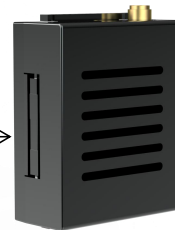


显控物联网人机界面通过专用物联扩展模块可快速联网，模块通过扣件即可安装至人机界面本体，即插即用，非常方便。

产品特点

可选WIFI/4G物联扩展模块

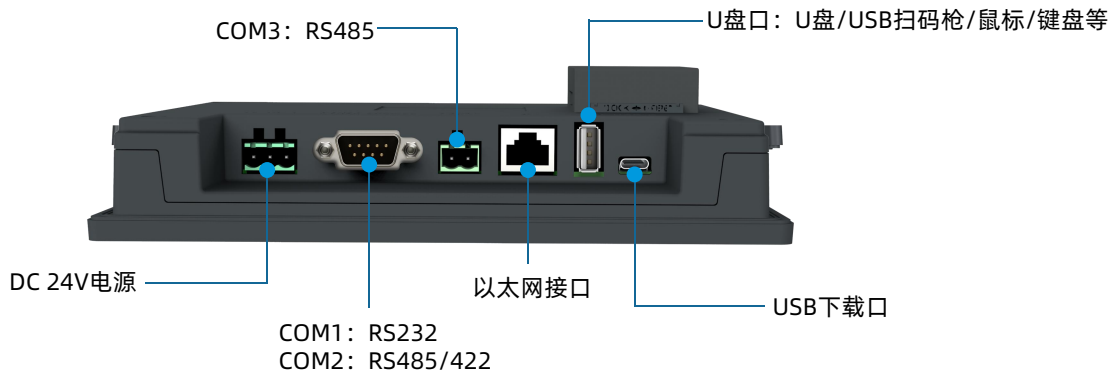
- 根据使用场合自由选择，使用方便



显控物联扩展模块，有WIFI模式和4G模式选择，支持显控云平台，即插即用

丰富的接口，强大的通讯能力

- 支持多种通讯方式（RS232/422/485，以太网，WIFI，4G）
- 支持 USB下载、U盘更新组态



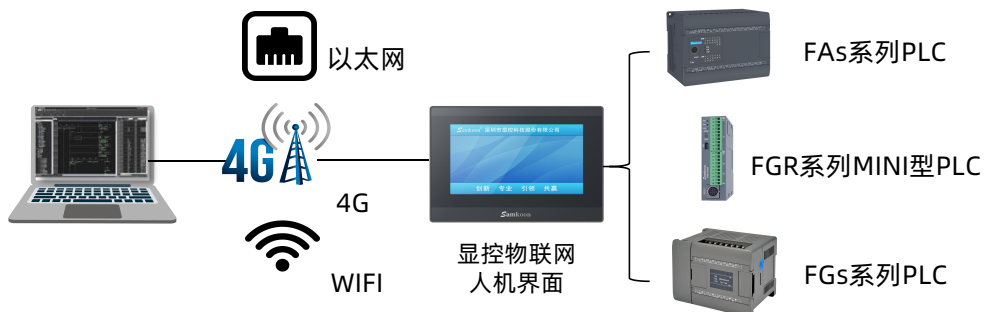
VNC功能

- 支持PC端和手机端同步人机界面的数据和画面，用户无需到达现场即可实现操控触摸屏和实时监控触摸屏画面
- 支持接入显控云3.0平台



远程透传

- 支持远程上下下载PLC程序、远程监控PLC程序，解决工程师无法及时到达现场的烦恼



产品规格

型号		SK-070QE-G	SK-070QT-G	SK-070QS-G
结构与环境	尺寸 (mm)	203 × 145 × 35	203 × 145 × 35	203 × 145 × 35
	开孔尺寸 (mm)	192 × 138	192 × 138	192 × 138
	显示尺寸	7"(16:9)	7"(16:9)	7"(16:9)
	重量 (g)	700	700	700
	工作环境温度	-20°C~55°C(无冻结)	-20°C~55°C(无冻结)	-20°C~55°C(无冻结)
	工作环境湿度	5~95%RH(无冷凝)	5~95%RH(无冷凝)	5~95%RH(无冷凝)
	防震度	10 ~ 25HZ(XYZ方向 2G/30分钟)	10 ~ 25HZ(XYZ方向 2G/30分钟)	10 ~ 25HZ(XYZ方向 2G/30分钟)
	外壳材料	工程塑料ABS+PC	工程塑料ABS+PC	工程塑料ABS+PC
电源	功耗 (w)	4	4	4
	供电电源	(DC12~24V)±15%	(DC12~24V)±15%	(DC12~24V)±15%
	静电等级	±6kV	±6kV	±6kV
显示	分辨率 (像素)	1024X600	1024X600	1024X600
	对比度	400:1	400:1	400:1
	亮度 (cd/m ²)	450	450	450
	触摸面板	4线高精度触摸板	4线高精度触摸板	4线高精度触摸板
	显示颜色	1677万	1677万	1677万
	背光模块	LED	LED	LED
硬件	内存	128MB DDR3	128MB DDR3	128MB DDR3
	CPU	Cortex A7 1GHz.双核	Cortex A7 1GHz.双核	Cortex A7 1GHz.双核
	存储	128MB FLASH	128MB FLASH	128MB FLASH
接口	网络接口	NO	NO	以太网
	WIFI	可选	可选	可选
	4G	可选	可选	可选
	USB下载口	YES	YES	YES
	U盘口	YES	YES	YES
	串行接口	COM1: RS232 COM2: RS485/422	COM1: RS232 COM2: RS485/422	COM1: RS232 COM2: RS485/422
	CAN接口	NO	NO	NO
	接线端口	NO	COM3: RS485	COM3: RS485
其他参数	FCC兼容性	符合FCC, Class A	符合FCC, Class A	符合FCC, Class A
	耐压测试	1000V AC, 1分钟	1000V AC, 1分钟	1000V AC, 1分钟
	CE认证	符合EN55032和EN55035标准	符合EN55032和EN55035标准	符合EN55032和EN55035标准
	防护等级	IP65(前面板)	IP65(前面板)	IP65(前面板)
软件	组态软件	SKTOOL	SKTOOL	SKTOOL

产品规格

型号	SK-102QT-G	SK-102QS-G	SK-156QS-G	
结构与环境	尺寸 (mm)	273×211×40	273×211×40	395×257×21.7
	开孔尺寸 (mm)	259×201	259×201	384×247
	显示尺寸	10.2"(16:9)	10.2"(16:9)	15.6"(16:9)
	重量 (g)	1050	1050	2450
	工作环境温度	-20°C~55°C(无冻结)	-20°C~55°C(无冻结)	-20°C~55°C(无冻结)
	工作环境湿度	5~95%RH(无冷凝)	5~95%RH(无冷凝)	5~95%RH(无冷凝)
	防震度	10~25HZ(XYZ方向 2G/30分钟)	10~25HZ(XYZ方向 2G/30分钟)	10~25HZ(XYZ方向 2G/30分钟)
	外壳材料	工程塑料ABS+PC	工程塑料ABS+PC	铝合金镀锌板
电源	功耗 (w)	7	7	10
	供电电源	(DC12~24V)±15%	(DC12~24V)±15%	(DC12~24V)±15%
	静电等级	±6kV	±6kV	±6kV
显示	分辨率 (像素)	1024 × 600	1024 × 600	1920×1080
	对比度	400:1	400:1	700:1
	亮度 (cd/m ²)	450	450	300
	触摸面板	4线高精度触摸板	4线高精度触摸板	4线高精度触摸板
	显示颜色	1677万	1677万	1677万
	背光模块	LED	LED	LED
硬件	内存	128MB DDR3	128MB DDR3	256MB DDR3
	CPU	Cortex A7 1GHz.双核	Cortex A7 1GHz.双核	Cortex A7 1.2GHz
	存储	128MB FLASH	128MB FLASH	4G (EMMC)
接口	网络接口	NO	以太网	以太网
	WIFI	可选	可选	可选
	4G	可选	可选	可选
	USB下载口	YES	YES	YES
	U盘口	YES	YES	YES
	串行接口	COM1:RS232 COM2 :RS485/422 COM3 :RS485	COM1:RS232 COM2 :RS485/422 COM3:RS485	COM1: RS232 COM2: RS422/485 COM3:RS485
	CAN接口	NO	NO	NO
其他参数	FCC兼容性	符合FCC, Class A	符合FCC, Class A	符合FCC, Class A
	耐压测试	1000V AC, 1分钟	1000V AC, 1分钟	1000V AC, 1分钟
	CE认证	符合EN55032和EN55035标准	符合EN55032和EN55035标准	符合EN55032和EN55035标准
	防护等级	IP65(前面板)	IP65(前面板)	IP65(前面板)
软件	组态软件	SKTOOL	SKTOOL	SKTOOL



WIFI模块



4G模块

产品特点

- WIFI/4G联网方式，根据使用场合自由选择
- 支持接入显控云3.0平台
- 模块通过扣件即可安装至人机界面本体，实现快速联网
- 即插即用

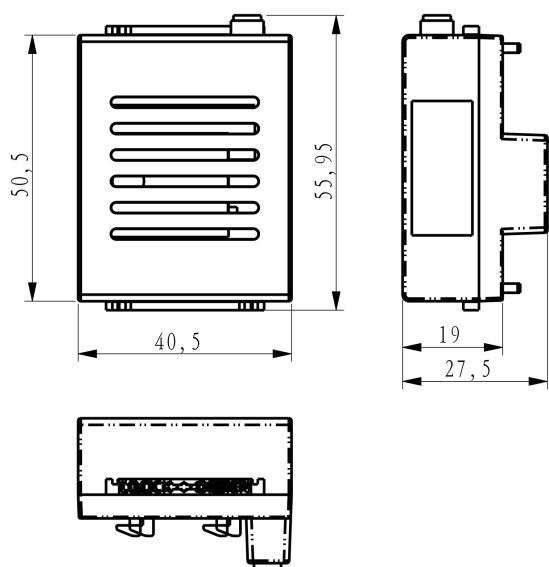
产品规格

产品型号	4G模块	
硬件参数	尺寸 (mm)	40.5x55.95x27.5
	重量 (g)	29
	工作环境温度	-20°C~55°C(无冻结)
	工作环境湿度	5~95%RH(无冷凝)
	防震度	10 ~ 25HZ(XYZ方向 2G/30分钟)
	外壳材料	工程塑料ABS+PC
	联网方式	4G (移动、联通、电信)
	网络频段	LTE-TDD: B34/B38/B39/B40/B41 LTE-FDD: B1/B3/B5/B8 可选GSM: GSM900/DCS1800
	断网重连	支持
	离线续传	支持
API接口	支持	
软件参数	VNC功能	支持
	数据监控	支持最多280个数据点
	历史数据	支持最多2万条数据
	报警推送	支持客户端推送、微信公众号推送

产品规格

产品型号	WIFI模块	
硬件参数	尺寸 (mm)	40.5x55.95x27.5
	重量 (g)	26
	工作环境温度	-20°C~55°C(无冻结)
	工作环境湿度	5~95%RH(无冷凝)
	防震度	10 ~ 25HZ(XYZ方向 2G/30分钟)
	外壳材料	工程塑料ABS+PC
	联网方式	WIFI
	网络频段	IEEE 802.11b, IEEE 802.11g, IEEE 802.11n
	断网重连	支持
	离线续传	支持
	API接口	支持
软件参数	VNC功能	支持
	数据监控	支持最多280个数据点
	历史数据	支持最多2万条数据
	报警推送	支持客户端推送、微信公众号推送

产品尺寸



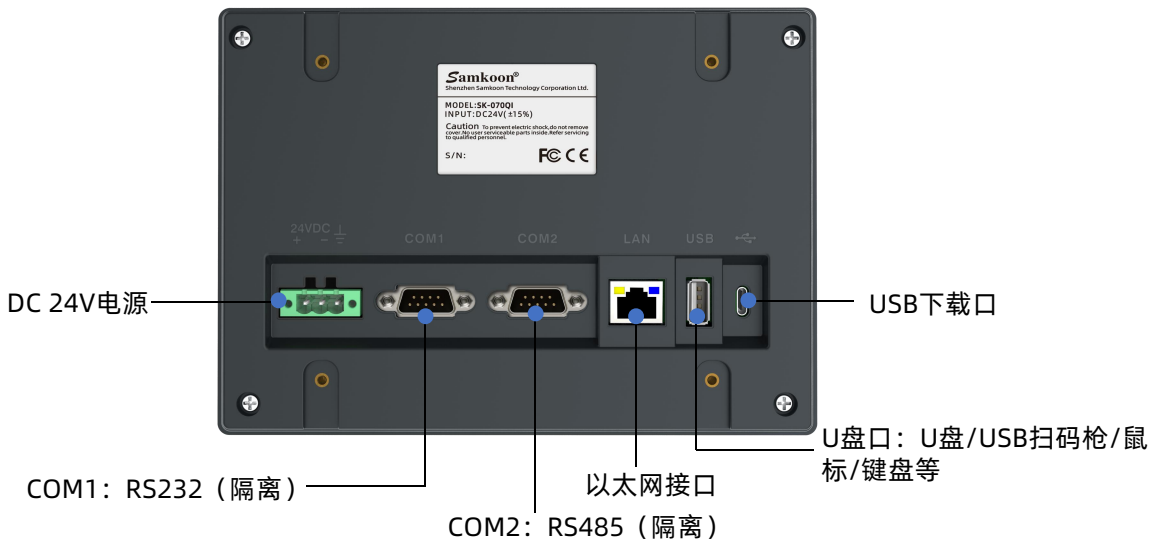


显控7寸串口隔离型人机界面能将屏本身与串口外接的设备进行电气上的隔离，避免静电、浪涌、谐波等外部因素干扰影响通信，损坏屏内器件。

产品特点

- 串口隔离，通信稳定
- 适应各种恶劣环境、强磁干扰等工作场合
- 结构革新，串口垂直出线
- 基于Linux系统，系统稳定、高效、安全、可靠
- 工业级高性能的Cortex A7处理器，主频最高达1GHz
- 支持多种通讯方式（RS232/485），以太网；支持 USB下载、U盘更新组态

外观结构



产品规格

型号		SK-070QI
结构与 环境	尺寸 (mm)	203 × 145 × 35
	开孔尺寸 (mm)	192 × 138
	显示尺寸	7"(16:9)
	重量 (g)	543
	工作环境温度	-20°C~55°C(无冻结)
	工作环境湿度	5~95%RH(无冷凝)
	防震度	10 ~ 25HZ(XYZ方向2G/30分钟)
	外壳材料	工程塑料ABS+PC
电源	功耗 (w)	4
	供电电源	(DC12~24V)±15%
	静电等级	±6kV
显示	分辨率 (像素)	800 × 480
	对比度	400:1
	亮度 (cd/m ²)	450
	触摸面板	4线高精度触摸板
	显示颜色	1677万
	背光模块	LED
硬件	内存	128MB DDR3
	CPU	Cortex A7 1GHz.双核
	存储	128MB FLASH
接口	USB下载口	YES
	U盘口	YES
	串行接口	COM1:RS232 (隔离) COM2 :RS485 (隔离)
	网络接口	以太网
其他 参数	FCC兼容性	符合FCC,Class A
	耐压测试	1000V AC, 1分钟
	CE认证	符合EN55032和EN55035标准
	防护等级	IP65(前面板)
软件	组态软件	SKTOOL



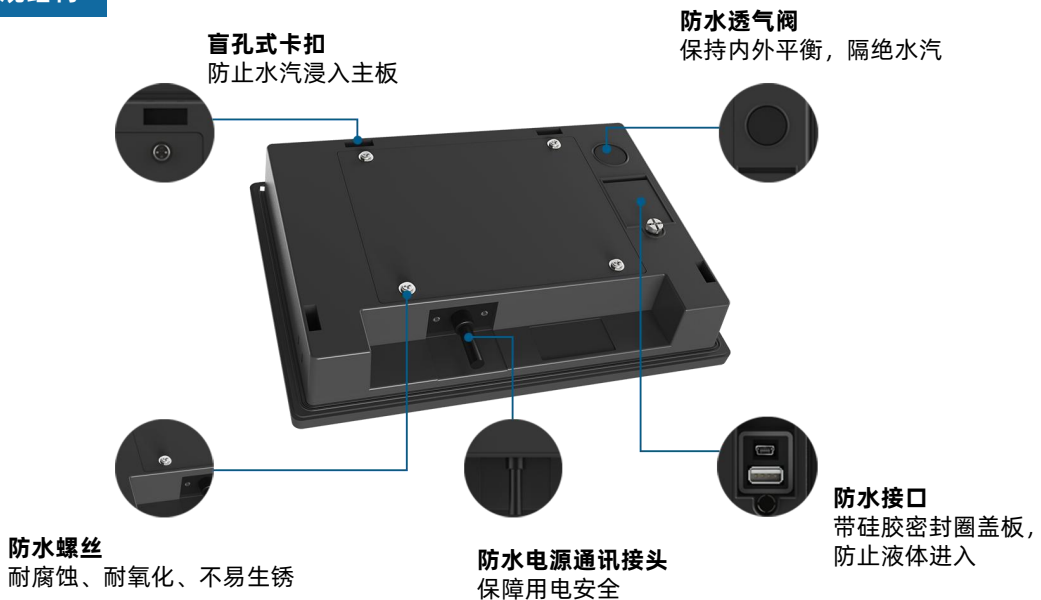
防护等级：IP67(整机)

专为恶劣工业环境而生！

产品特点

- 基于Linux系统：稳定，高效，安全
- Cortex A7处理器：工业级高性能，双核 主频 1GHz
- 多样化功能模块：功能丰富，控件多样化
- 齐全的接口嵌入：RS485/USB下载口/U盘口
- 严格的品质把控：通过FCC，CE认证
- 防护等级：整机IP67

外观结构



产品规格

型号		SK-070QF	SK-102QF	SK-102QF-W
结构与环境	尺寸 (mm)	204 × 148 × 36	276.5 × 193.5 × 37.7	276.5 × 193.5 × 37.7
	开孔尺寸 (mm)	192 × 138	263x180	263x180
	显示尺寸	7"(16:9)	10.2"(16:9)	10.2"(16:9)
	重量 (g)	700	980	980
	工作环境温度	-20°C~55°C(无冻结)	-20°C~55°C(无冻结)	-20°C~55°C(无冻结)
	工作环境湿度	5~95%RH(无冷凝)	5~95%RH(无冷凝)	5~95%RH(无冷凝)
	防震度	10 ~ 25HZ(XYZ方向2G/30分钟)	10 ~ 25HZ(XYZ方向2G/30分钟)	10 ~ 25HZ(XYZ方向2G/30分钟)
	外壳材料	工程塑料ABS+PC	工程塑料ABS+PC	工程塑料ABS+PC
电源	功耗 (w)	4	7	7
	供电电源	(DC12~24V)±15%	(DC12~24V)±15%	(DC12~24V)±15%
	静电等级	±6kV	±6kV	±6kV
显示	分辨率 (像素)	800x480/1024x600	1024x600	1024x600
	对比度	400:1	400:1	400:1
	亮度 (cd/m ²)	450	450	450
	触摸面板	4线高精度触摸板	4线高精度触摸板	4线高精度触摸板
	显示颜色	1677万	1677万	1677万
	背光模块	LED	LED	LED
硬件	内存	128MB DDR3	128MB DDR3	128MB DDR3
	CPU	Cortex A7 1GHz.双核	Cortex A7 1GHz.双核	Cortex A7 1GHz.双核
	存储	128MB FLASH	128MB FLASH	128MB FLASH
接口	网络接口	NO	NO	NO
	WIFI	NO	NO	YES
	4G	NO	NO	NO
	USB下载口	YES	YES	YES
	U盘口	YES	YES	YES
	串行接口	COM1:RS485	COM1:RS485	COM1:RS485
	CAN口	NO	NO	NO
	接线端口	NO	NO	NO
其他参数	FCC兼容性	符合FCC, Class A	符合FCC, Class A	符合FCC, Class A
	耐压测试	1000V AC, 1分钟	1000V AC, 1分钟	1000V AC, 1分钟
	CE认证	符合EN55032和EN55035标准	符合EN55032和EN55035标准	符合EN55032和EN55035标准
	防护等级	IP67(整机)	IP67(整机)	IP67(整机)
软件	组态软件	SKTOOL	SKTOOL	SKTOOL



高清高亮

操作流畅

视觉享受

系统稳定

显控高清人机界面屏幕更加高清高亮，画面更加精致，让用户看清每一帧画面细节，给用户带来更加舒适的视觉享受，大幅提升人机交互体验。

产品特点

- 基于Linux系统，系统稳定、高效、安全、可靠
- 工业级高性能的Cortex A7处理器，主频最高达1GHz
- 大容量128MB FLASH+128MB DDR3，支持外部U盘存储
- 支持多种通讯方式（RS232/422/485），支持 USB下载、U盘更新组态
- 多种保密机制，更安全更可靠
- 通过FCC，ClassA，CE认证
- 分辨率更高，画面质感更好

产品规格

型号		SK-070QH
结构与 环境	尺寸 (mm)	203 × 145 × 35
	开孔尺寸 (mm)	192 × 138
	显示尺寸	7"(16:9)
	重量 (g)	700
	工作环境温度	-20°C~55°C(无冻结)
	工作环境湿度	5~95%RH(无冷凝)
	防震度	10 ~ 25HZ(XYZ方向2G/30分钟)
	外壳材料	工程塑料ABS+PC
电源	功耗 (w)	4
	供电电源	(DC12~24V)±15%
	静电等级	±6kV
显示	分辨率 (像素)	1024x600
	对比度	400:1
	亮度 (cd/m ²)	450
	触摸面板	4线高精度触摸板
	显示颜色	1677万
	背光模块	LED
硬件	内存	128MB DDR3
	CPU	Cortex A7 1GHz.双核
	存储	128MB FLASH
接口	网络接口	NO
	WIFI	NO
	4G	NO
	USB下载口	YES
	U盘口	YES
	串行接口	COM1:RS232 COM2 :RS485/422
	CAN口	NO
	接线端口	COM3:RS485
其他参数	FCC兼容性	符合FCC, Class A
	耐压测试	1000V AC, 1分钟
	CE认证	符合EN55032和EN55035标准
	防护等级	IP65(前面板)
软件	组态软件	SKTOOL



显控手持式示教器专为工业机器人等应用而设计，结构符合人体工学设计，单手、双手均能轻松握持。工业级防护等级，坚固耐用，目前已经广泛应用于制造和工业机器人等行业。

产品特点

- 结构符合人体工学设计，单手、双手均能轻松握持
- 工业级防护等级，可靠性高，坚固耐用
- 背面具有磁吸功能，可吸靠在机器设备或者控制柜上
- 基于Linux系统，系统稳定、高效、安全、可靠
- 工业级高性能的Cortex A8处理器，主频最高达800MHz
- 大容量256MB FLASH+512MB DDR3，支持外部U盘存储

结构说明



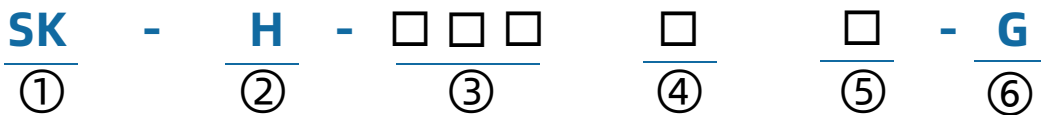
产品规格

型号		SK-T070XS(手持)
结构与 环境	尺寸 (mm)	258x195.4x65.1
	开孔尺寸 (mm)	NO
	显示尺寸	7"(16:9)
	重量 (g)	510
	工作环境温度	-20°C~55°C(无冻结)
	工作环境湿度	5~95%RH(无冷凝)
	防震度	10 ~ 25HZ(XYZ方向2G/30分钟)
	外壳材料	工程塑料ABS+PC
电源	功耗 (w)	5
	供电电源	(DC12~24V)±15%
	静电等级	±6kV
显示	分辨率 (像素)	1024x600
	对比度	400:1
	亮度 (cd/m ²)	450
	触摸面板	4线高精度触摸板
	显示颜色	1677万
	背光模块	LED
硬件	内存	512MB DDR3
	CPU	Cortex A8 800MHz
	存储	256MB FLASH
接口	网络接口	以太网
	WIFI	NO
	4G	NO
	USB下载口	YES
	U盘口	YES
	串行接口	COM1:RS485
其他 参数	FCC兼容性	符合FCC, Class A
	耐压测试	1000V AC, 1分钟
	CE认证	符合EN55032和EN55035标准
	防护等级	IP65(前面板)
软件	组态软件	SKTOOL



SK系列人机界面产品阵容强大，尺寸齐全（3.5~15.6英寸全覆盖），接口丰富多样（以太网口/串口/USB口），用户可以根据使用需求自行选择！

命名规则



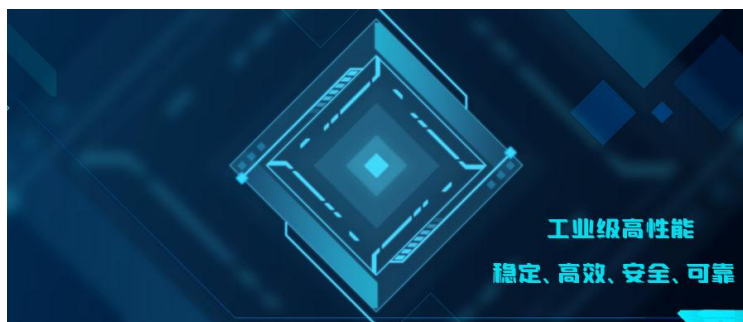
- ①SK: SK系列人机界面
- ②H: 高性能
T: 手持式
- ③035: 表示显示尺寸3.5"
043: 表示显示尺寸4.3"
050: 表示显示尺寸5.0"
057: 表示显示尺寸5.7"
070: 表示显示尺寸7.0"
102: 表示显示尺寸10.2"
121: 表示显示尺寸12.1"
150: 表示显示尺寸15"
156: 表示显示尺寸15.6"
- ④A/B/F/H/C/G/M/X/Q:
表示不同开孔尺寸
070: A/F/G开孔尺寸一样
070: B/H/M/Q开孔尺寸一样
- ⑤E: 表示不带以太网口
S: 表示带以太网口
G: 表示带4G模块
D: 表示带can bus 总线
W: 表示带WiFi模块
T: 表示外带485端子
F: 表示防水
H: 表示高清
I: 表示隔离型

⑥G: 表示物联网人机界面

产品特点

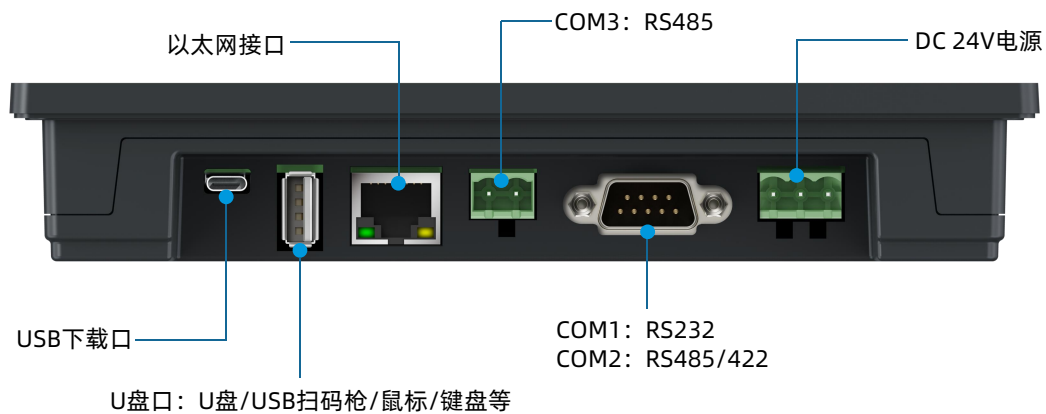
高强的性能配置

- 基于Linux系统，系统稳定、高效、安全、可靠
- 工业级高性能的Cortex A7处理器，主频最高达1GHz
- 大容量128MB FLASH+128MB DDR3，支持外部U盘存储
- 支持WIFI/4G/以太网
- 支持微型打印机



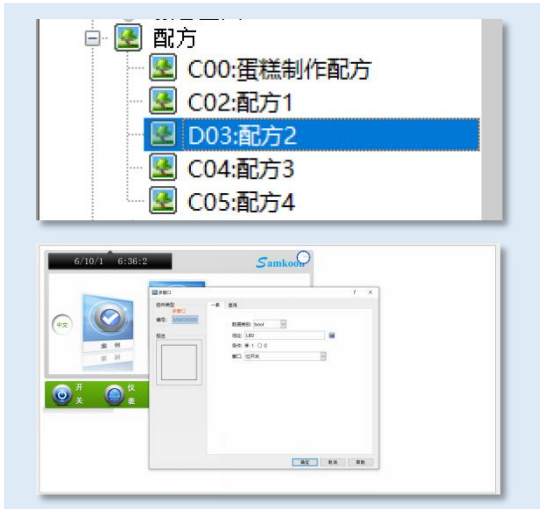
齐全的接口嵌入

- 支持多种通讯方式（RS232/422/485，以太网，WIFI，4G）
- 支持 USB下载、以太网下载、U盘更新组态

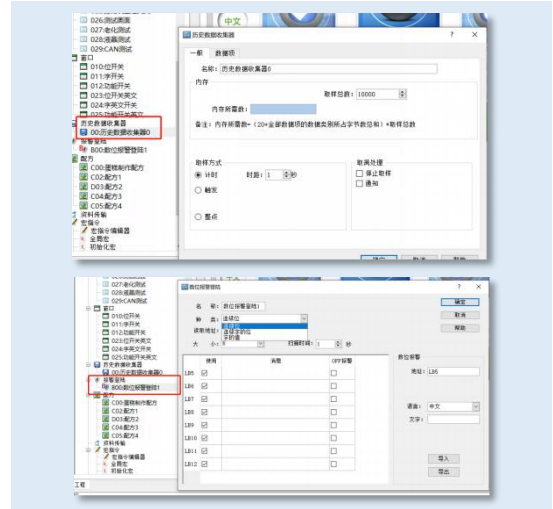


多样化功能模块

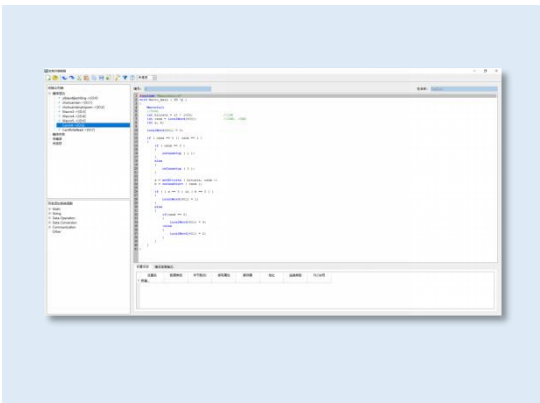
●支持多组配方，多窗口功能



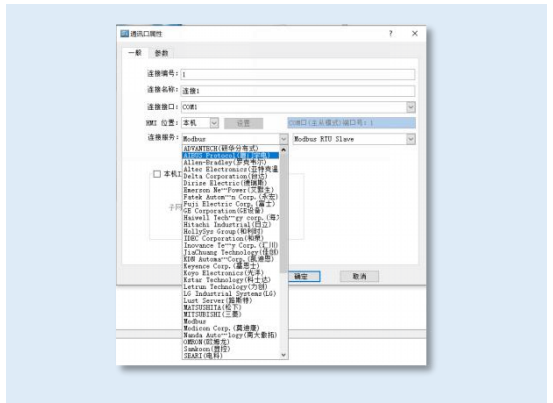
●支持数据采集，报警登陆



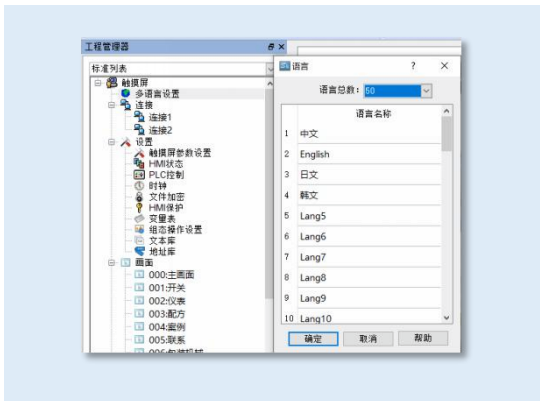
●支持基于C语言开发的宏指令



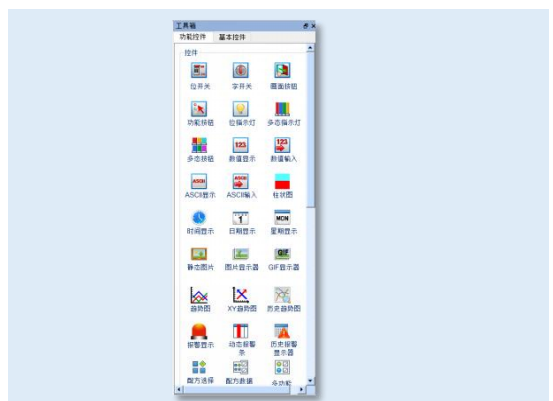
●支持300多种PLC通信协议



●支持50种语言

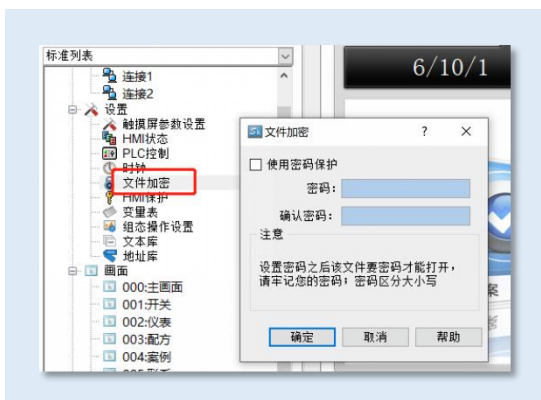


●功能丰富，控件多样化

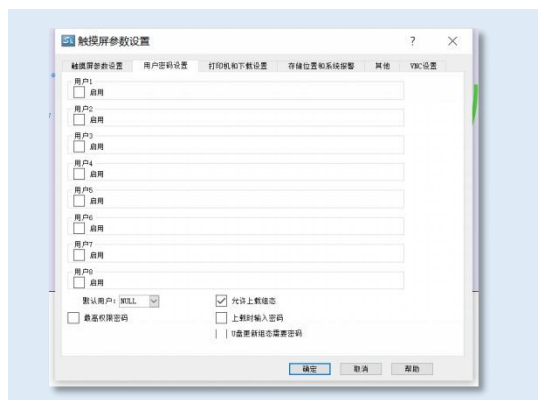


全新的密码机制

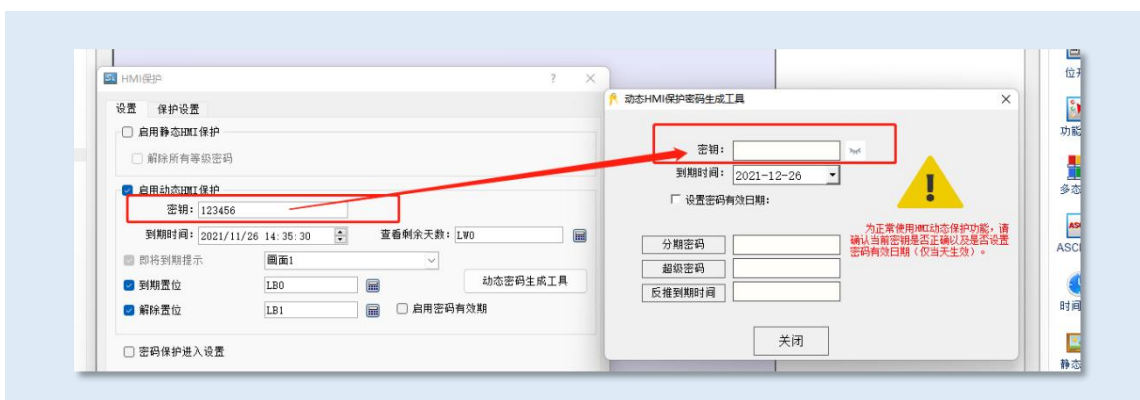
●组态文件加密



●多种保密机制，更安全更可靠

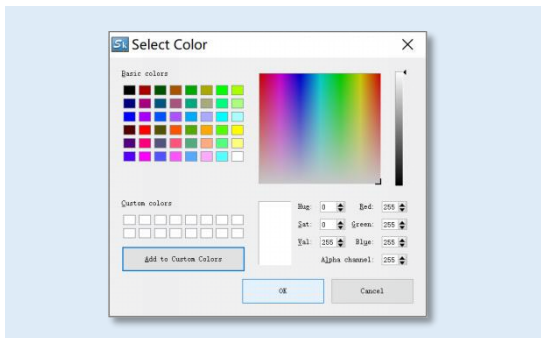


●动态/静态HMI保护



丰富的色彩选择

●显示1677万真彩色



严格的品质把控

●通过FCC, ClassA, CE认证

产品规格

型号		SK-043QE	SK-043QT	SK-043QS
结构与 环境	尺寸 (mm)	139× 86 × 31	139× 86 × 31	139× 86 × 31
	开孔尺寸 (mm)	132 × 80	132 × 80	132 × 80
	显示尺寸	4.3"(16:9)	4.3"(16:9)	4.3"(16:9)
	重量 (g)	200	200	214
	工作环境温度	-20°C~55°C(无冻结)	-20°C~55°C(无冻结)	-20°C~55°C(无冻结)
	工作环境湿度	5~95%RH(无冷凝)	5~95%RH(无冷凝)	5~95%RH(无冷凝)
	防震度	10 ~ 25HZ(XYZ方向 2G/30分钟)	10 ~ 25HZ(XYZ方向 2G/30分钟)	10 ~ 25HZ(XYZ方向 2G/30分钟)
	外壳材料	工程塑料ABS+PC	工程塑料ABS+PC	工程塑料ABS+PC
电源	功耗 (w)	3	3	3
	供电电源	(DC12~24V)±15%	(DC12~24V)±15%	(DC12~24V)±15%
	静电等级	±6kV	±6kV	±6kV
显示	分辨率 (像素)	480 × 272	480 × 272	480 × 272
	对比度	400:1	400:1	400:1
	亮度 (cd/m²)	400	400	400
	触摸面板	4线高精度触摸板	4线高精度触摸板	4线高精度触摸板
	显示颜色	1677万	1677万	1677万
	背光模块	LED	LED	LED
硬件	内存	128MB DDR3	128MB DDR3	128MB DDR3
	CPU	Cortex A7 1GHz.双核	Cortex A7 1GHz.双核	Cortex A7 1GHz.双核
	存储	128MB FLASH	128MB FLASH	128MB FLASH
接口	网络接口	NO	NO	以太网
	WIFI	NO	NO	NO
	4G	NO	NO	NO
	USB下载口	YES	YES	YES
	U盘口	YES	YES	YES
	串行接口	COM1:RS232 COM2 :RS485/422	COM1:RS232 COM2 :RS485/422	NO
	CAN接口	NO	NO	NO
	接线端口	NO	COM2 :RS485	COM1:RS485
其他参数	FCC兼容性	符合FCC, Class A	符合FCC, Class A	符合FCC, Class A
	耐压测试	1000V AC, 1分钟	1000V AC, 1分钟	1000V AC, 1分钟
	CE认证	符合EN55032和 EN55035标准	符合EN55032和 EN55035标准	符合EN55032和 EN55035标准
	防护等级	IP65(前面板)	IP65(前面板)	IP65(前面板)
软件	组态软件	SKTOOL	SKTOOL	SKTOOL

产品规格

型号		SK-070QE	SK-070QT	SK-070QS
结构与环境	尺寸 (mm)	203 × 145 × 35	203 × 145 × 35	203 × 145 × 35
	开孔尺寸 (mm)	192 × 138	192 × 138	192 × 138
	显示尺寸	7"(16:9)	7"(16:9)	7"(16:9)
	重量 (g)	700	700	700
	工作环境温度	-20°C~55°C(无冻结)	-20°C~55°C(无冻结)	-20°C~55°C(无冻结)
	工作环境湿度	5~95%RH(无冷凝)	5~95%RH(无冷凝)	5~95%RH(无冷凝)
	防震度	10 ~ 25HZ(XYZ方向 2G/30分钟)	10 ~ 25HZ(XYZ方向 2G/30分钟)	10 ~ 25HZ(XYZ方向 2G/30分钟)
	外壳材料	工程塑料ABS+PC	工程塑料ABS+PC	工程塑料ABS+PC
电源	功耗 (w)	4	4	4
	供电电源	(DC12~24V)±15%	(DC12~24V)±15%	(DC12~24V)±15%
	静电等级	±6kV	±6kV	±6kV
显示	分辨率 (像素)	800 × 480	800 × 480	800 × 480
	对比度	400:1	400:1	400:1
	亮度 (cd/m ²)	450	450	450
	触摸面板	4线高精度触摸板	4线高精度触摸板	4线高精度触摸板
	显示颜色	1677万	1677万	1677万
	背光模块	LED	LED	LED
硬件	内存	128MB DDR3	128MB DDR3	128MB DDR3
	CPU	Cortex A7 1GHz.双核	Cortex A7 1GHz.双核	Cortex A7 1GHz.双核
	存储	128MB FLASH	128MB FLASH	128MB FLASH
接口	网络接口	NO	NO	以太网
	WIFI	NO	NO	NO
	4G	NO	NO	NO
	USB下载口	YES	YES	YES
	U盘口	YES	YES	YES
	串行接口	COM1:RS232 COM2 :RS485/422	COM1:RS232 COM2 :RS485/422	COM1:RS232 COM2 :RS485/422
	CAN接口	NO	NO	NO
	接线端口	NO	COM3:RS485	COM3:RS485
其他参数	FCC兼容性	符合FCC, Class A	符合FCC, Class A	符合FCC, Class A
	耐压测试	1000V AC, 1分钟	1000V AC, 1分钟	1000V AC, 1分钟
	CE认证	符合EN55032和 EN55035标准	符合EN55032和 EN55035标准	符合EN55032和 EN55035标准
	防护等级	IP65(前面板)	IP65(前面板)	IP65(前面板)
软件	组态软件	SKTOOL	SKTOOL	SKTOOL

产品规格

型号		SK-102QT	SK-102QS
结构与环境	尺寸 (mm)	273× 211× 40	273× 211× 40
	开孔尺寸 (mm)	259× 201	259× 201
	显示尺寸	10.2"(16:9)	10.2"(16:9)
	重量 (g)	1050	1050
	工作环境温度	-20°C~55°C(无冻结)	-20°C~55°C(无冻结)
	工作环境湿度	5~95%RH(无冷凝)	5~95%RH(无冷凝)
	防震度	10 ~ 25HZ(XYZ方向 2G/30分钟)	10 ~ 25HZ(XYZ方向 2G/30分钟)
	外壳材料	工程塑料ABS+PC	工程塑料ABS+PC
电源	功耗 (w)	7	7
	供电电源	(DC12~24V)±15%	(DC12~24V)±15%
	静电等级	±6kV	±6kV
显示	分辨率 (像素)	1024 × 600	1024 × 600
	对比度	400:1	400:1
	亮度 (cd/m²)	450	450
	触摸面板	4线高精度触摸板	4线高精度触摸板
	显示颜色	1677万	1677万
	背光模块	LED	LED
硬件	内存	128MB DDR3	128MB DDR3
	CPU	Cortex A7 1GHz.双核	Cortex A7 1GHz.双核
	存储	128MB FLASH	128MB FLASH
接口	网络接口	NO	以太网
	WIFI	NO	NO
	4G	NO	NO
	USB下载口	YES	YES
	U盘口	YES	YES
	串行接口	COM1:RS232 COM2 :RS485/422 COM3 :RS485	COM1:RS232 COM2 :RS485/422 COM3:RS485
	CAN接口	NO	NO
	接线端口	NO	NO
其他参数	FCC兼容性	符合FCC, Class A	符合FCC, Class A
	耐压测试	1000V AC, 1分钟	1000V AC, 1分钟
	CE认证	符合EN55032和 EN55035标准	符合EN55032和 EN55035标准
	防护等级	IP65(前面板)	IP65(前面板)
软件	组态软件	SKTOOL	SKTOOL

产品规格

型号		SK-035FE	SK-035UE	SK-043UE	SK-043FE
结构与环境	尺寸 (mm)	135 × 89 × 39	96 × 81 × 47	138 × 86 × 38	150 × 93 × 39
	开孔尺寸 (mm)	123 × 80	92 × 77	132 × 80	141 × 84
	显示尺寸	3.5"(4:3)	3.5"(4:3)	4.3"(16:9)	4.3"(16:9)
	重量 (g)	200	200	200	270
	工作环境温度	-20°C~55°C(无冻结)	-20°C~55°C(无冻结)	-20°C~55°C(无冻结)	-20°C~55°C(无冻结)
	工作环境湿度	5~95%RH(无冷凝)	5~95%RH(无冷凝)	5~95%RH(无冷凝)	5~95%RH(无冷凝)
	防震度	10~25HZ(XYZ方向 2G/30分钟)	10~25HZ(XYZ方向 2G/30分钟)	10~25HZ(XYZ方向 2G/30分钟)	10~25HZ(XYZ方向 2G/30分钟)
	外壳材料	工程塑料ABS+PC	工程塑料ABS+PC	工程塑料ABS+PC	工程塑料ABS+PC
电源	功耗 (w)	3	3	3	3
	供电电源	(DC12~24V)±15%	(DC12~24V)±15%	(DC12~24V)±15%	(DC12~24V)±15%
	静电等级	±6kV	±6kV	±6kV	±6kV
显示	分辨率 (像素)	320 × 240	320 × 240	480 × 272	480 × 272
	对比度	400:1	400:1	400:1	400:1
	亮度 (cd/m²)	350	350	400	400
	触摸面板	4线高精度触摸板	4线高精度触摸板	4线高精度触摸板	4线高精度触摸板
	显示颜色	1677万	1677万	1677万	1677万
	背光模块	LED	LED	LED	LED
硬件	内存	128MB DDR3	128MB DDR3	128MB DDR3	128MB DDR3
	CPU	Cortex A8 600MHz	Cortex A8 600MHz	Cortex A8 600MHz	Cortex A7 1GHz.双核
	存储	128MB FLASH	128MB FLASH	128MB FLASH	128MB FLASH
接口	网络接口	NO	NO	NO	NO
	WIFI	NO	NO	NO	NO
	4G	NO	NO	NO	NO
	USB下载口	YES	YES	YES	YES
	U盘口	NO	NO	NO	YES
	串行接口	COM:RS232/422/485	COM:RS232/422/485	COM:RS232/422/485	COM:RS232/422/485
其他参数	FCC兼容性	符合FCC, Class A	符合FCC, Class A	符合FCC, Class A	符合FCC, Class A
	耐压测试	1000V AC, 1分钟	1000V AC, 1分钟	1000V AC,1分钟	1000V AC, 1分钟
	CE认证	符合EN55032和 EN55035标准	符合EN55032和 EN55035标准	符合EN55032和 EN55035标准	符合EN55032和 EN55035标准
	防护等级	IP65(前面板)	IP65(前面板)	IP65(前面板)	IP65(前面板)
软件	组态软件	SKTOOL	SKTOOL	SKTOOL	SKTOOL

产品规格

型号		SK-043HE	SK-043HS	SK-057FE	SK-050HE
结构与环境	尺寸 (mm)	173 × 95 × 39	173 × 95 × 39	177 × 140 × 40	165 × 103 × 39
	开孔尺寸 (mm)	163 × 85	163 × 85	163 × 133	157 × 95
	显示尺寸	4.3"(16:9)	4.3"(16:9)	5.7"(4:3)	5"(16:9)
	重量 (g)	270g	270g	510g	330g
	工作环境温度	-20°C~55°C(无冻结)	-20°C~55°C(无冻结)	-20°C~55°C(无冻结)	-20°C~55°C(无冻结)
	工作环境湿度	5~95%RH(无冷凝)	5~95%RH(无冷凝)	5~95%RH(无冷凝)	5~95%RH(无冷凝)
	防震度	10 ~ 25HZ(XYZ方向 2G/30分钟)	10 ~ 25HZ(XYZ方向 2G/30分钟)	10 ~ 25HZ(XYZ方向 2G/30分钟)	10 ~ 25HZ(XYZ方向 2G/30分钟)
	外壳材料	工程塑料ABS+PC	工程塑料ABS+PC	工程塑料ABS+PC	工程塑料ABS+PC
电源	功耗 (w)	3	3	5	4
	供电电源	(DC12~24V)±15%	(DC12~24V)±15%	(DC12~24V)±15%	(DC12~24V)±15%
	静电等级	±6kV	±6kV	±6kV	±6kV
显示	分辨率 (像素)	480 × 272	480 × 272	640 × 480	800 × 480
	对比度	400:1	400:1	400:1	400:1
	亮度 (cd/m ²)	400	400	400	400
	触摸面板	4线高精度触摸板	4线高精度触摸板	4线高精度触摸板	4线高精度触摸板
	显示颜色	1677万	1677万	1677万	1677万
	背光模块	LED	LED	LED	LED
硬件	内存	128MB DDR3	128MB DDR3	128MB DDR3	128MB DDR3
	CPU	Cortex A7 1GHz.双核	Cortex A7 1GHz.双核	Cortex A7 1GHz.双核	Cortex A7 1GHz.双核
	存储	128MB FLASH	128MB FLASH	128MB FLASH	128MB FLASH
接口	网络接口	NO	以太网	NO	NO
	WIFI	NO	NO	NO	NO
	4G	NO	NO	NO	NO
	USB下载口	YES	YES	YES	YES
	U盘口	YES	YES	YES	YES
	串行接口	COM:RS232/422/485	COM:RS232/422/485	COM1 COM2: RS232/422/485	COM:RS232/422/485
其他参数	FCC兼容性	符合FCC, Class A	符合FCC, Class A	符合FCC, Class A	符合FCC, Class A
	耐压测试	1000V AC,1分钟	1000V AC, 1分钟	1000V AC, 1分钟	1000V AC, 1分钟
	CE认证	符合EN55032和 EN55035标准	符合EN55032和 EN55035标准	符合EN55032和 EN55035标准	符合EN55032和 EN55035标准
	防护等级	IP65(前面板)	IP65(前面板)	IP65(前面板)	IP65(前面板)
软件	组态软件	SKTOOL	SKTOOL	SKTOOL	SKTOOL

产品规格

型号		SK-050HS	SK-070GE	SK-070GS	SK-070GG
结构与环境	尺寸 (mm)	165 × 103 × 39	225 × 153 × 40	225 × 153 × 40	225 × 153 × 40
	开孔尺寸 (mm)	157 × 95	210 × 144	210 × 144	210 × 144
	显示尺寸	5"(16:9)	7"(16:9)	7"(16:9)	7"(16:9)
	重量 (g)	330	700	700	700
	工作环境温度	-20°C~55°C(无冻结)	-20°C~55°C(无冻结)	-20°C~55°C(无冻结)	-20°C~55°C(无冻结)
	工作环境湿度	5~95%RH(无冷凝)	5~95%RH(无冷凝)	5~95%RH(无冷凝)	5~95%RH(无冷凝)
	防震度	10~25HZ(XYZ方向 2G/30分钟)	10~25HZ(XYZ方向 2G/30分钟)	10~25HZ(XYZ方向 2G/30分钟)	10~25HZ(XYZ方向 2G/30分钟)
	外壳材料	工程塑料ABS+PC	工程塑料ABS+PC	工程塑料ABS+PC	工程塑料ABS+PC
电源	功耗 (w)	4	5	5	5
	供电电源	(DC12~24V)±15%	(DC12~24V)±15%	(DC12~24V)±15%	(DC12~24V)±15%
	静电等级	±6kV	±6kV	±6kV	±6kV
显示	分辨率 (像素)	800 × 480	800 × 480	800 × 480	800 × 480
	对比度	400:1	400:1	400:1	400:1
	亮度 (cd/m ²)	400	450	450	450
	触摸面板	4线高精度触摸板	4线高精度触摸板	4线高精度触摸板	4线高精度触摸板
	显示颜色	1677万	1677万	1677万	1677万
	背光模块	LED	LED	LED	LED
硬件	内存	128MB DDR3	128MB DDR3	128MB DDR3	128MB DDR3
	CPU	Cortex A7 1GHz.双核	Cortex A7 1GHz.双核	Cortex A7 1GHz.双核	Cortex A8 600MHz
	存储	128MB FLASH	128MB FLASH	128MB FLASH	256MB FLASH
接口	网络接口	以太网	NO	以太网	以太网
	WIFI	NO	NO	NO	NO
	4G	NO	NO	NO	YES
	USB下载口	YES	YES	YES	YES
	U盘口	YES	YES	YES	YES
	串行接口	COM:RS232/422/485	COM1 COM2: RS232/422/485	COM1 COM2: RS232/422/485	COM1 COM2: RS232/422/485
	CAN接口	NO	NO	NO	YES
其他参数	FCC兼容性	符合FCC, Class A	符合FCC,Class A	符合FCC, Class A	符合FCC, Class A
	耐压测试	1000V AC, 1分钟	1000V AC, 1分钟	1000V AC, 1分钟	1000V AC, 1分钟
	CE认证	符合EN55032和 EN55035标准	符合EN55032和 EN55035标准	符合EN55032和 EN55035标准	符合EN55032和 EN55035标准
	防护等级	IP65(前面板)	IP65(前面板)	IP65(前面板)	IP65(前面板)
软件	组态软件	SKTOOL	SKTOOL	SKTOOL	SKTOOL

产品规格

型号	SK-070GW	SK-070ME	SK-070MS	SK-070MG	
结构与 环境	尺寸 (mm)	225 × 153 × 40	205 × 145 × 40	205 × 145 × 40	205 × 145 × 40
	开孔尺寸 (mm)	210 × 144	192 × 138	192 × 138	192 × 138
	显示尺寸	7"(16:9)	7"(16:9)	7"(16:9)	7"(16:9)
	重量 (g)	700	700	700	700
	工作环境温度	-20°C~55°C(无冻结)	-20°C~55°C(无冻结)	-20°C~55°C(无冻结)	-20°C~55°C(无冻结)
	工作环境湿度	5~95%RH(无冷凝)	5~95%RH(无冷凝)	5~95%RH(无冷凝)	5~95%RH(无冷凝)
	防震度	10 ~ 25HZ(XYZ方向 2G/30分钟)	10 ~ 25HZ(XYZ方向 2G/30分钟)	10 ~ 25HZ(XYZ方向 2G/30分钟)	10 ~ 25HZ(XYZ方向 2G/30分钟)
	外壳材料	工程塑料ABS+PC	工程塑料ABS+PC	工程塑料ABS+PC	工程塑料ABS+PC
电源	功耗 (w)	5	5	5	5
	供电电源	(DC12~24V)±15%	(DC12~24V)±15%	(DC12~24V)±15%	(DC12~24V)±15%
	静电等级	±6kV	±6kV	±6kV	±6kV
显示	分辨率 (像素)	800 × 480	800 × 480	800 × 480	800 × 480
	对比度	400:1	400:1	400:1	400:1
	亮度 (cd/m ²)	450	450	450	450
	触摸面板	4线高精度触摸板	4线高精度触摸板	4线高精度触摸板	4线高精度触摸板
	显示颜色	1677万	1677万	1677万	1677万
	背光模块	LED	LED	LED	LED
硬件	内存	128MB DDR3	128MB DDR3	128MB DDR3	128MB DDR3
	CPU	Cortex A8 600MHz	Cortex A8 600MHz	Cortex A8 600MHz	Cortex A8 600MHz
	存储	256MB FLASH	128MB FLASH	128MB FLASH	256MB FLASH
接口	网络接口	以太网	NO	以太网	以太网
	WIFI	YES	NO	NO	NO
	4G	NO	NO	NO	YES
	USB下载口	YES	YES	YES	YES
	U盘口	YES	YES	YES	YES
	串行接口	COM1 COM2: RS232/422/485	COM1 COM2: RS232/422/485	COM1 COM2: RS232/422/485	COM1 COM2: RS232/422/485
	CAN接口	YES	NO	NO	YES
其他参数	FCC兼容性	符合FCC, Class A	符合FCC, Class A	符合FCC, Class A	符合FCC, Class A
	耐压测试	1000V AC, 1分钟	1000V AC, 1分钟	1000V AC, 1分钟	1000V AC, 1分钟
	CE认证	符合EN55032和 EN55035标准	符合EN55032和 EN55035标准	符合EN55032和 EN55035标准	符合EN55032和 EN55035标准
	防护等级	IP65(前面板)	IP65(前面板)	IP65(前面板)	IP65(前面板)
软件	组态软件	SKTOOL	SKTOOL	SKTOOL	SKTOOL

产品规格

型号		SK-070MW	SK-102CE	SK-102CS	SK-102CG
结构与 环境	尺寸 (mm)	205 × 145 × 40	274 × 180 × 40	274 × 180 × 40	274 × 180 × 40
	开孔尺寸 (mm)	192 × 138	255 × 167	255 × 167	255 × 167
	显示尺寸	7"(16:9)	10.2"(16:9)	10.2"(16:9)	10.2"(16:9)
	重量 (g)	700	1000	1000	1000
	工作环境温度	-20°C~55°C(无冻结)	-20°C~55°C(无冻结)	-20°C~55°C(无冻结)	-20°C~55°C(无冻结)
	工作环境湿度	5~95%RH(无冷凝)	5~95%RH(无冷凝)	5~95%RH(无冷凝)	5~95%RH(无冷凝)
	防震度	10 ~ 25HZ(XYZ方向 2G/30分钟)	10 ~ 25HZ(XYZ方向 2G/30分钟)	10 ~ 25HZ(XYZ方向 2G/30分钟)	10 ~ 25HZ(XYZ方向 2G/30分钟)
	外壳材料	工程塑料ABS+PC	工程塑料ABS+PC	工程塑料ABS+PC	工程塑料ABS+PC
电源	功耗 (w)	5	7	7	7
	供电电源	(DC12~24V)±15%	(DC12~24V)±15%	(DC12~24V)±15%	(DC12~24V)±15%
	静电等级	±6kV	±6kV	±6kV	±6kV
显示	分辨率 (像素)	800 × 480	1024 × 600	1024 × 600	1024 × 600
	对比度	400:1	450:1	450:1	450:1
	亮度 (cd/m ²)	450	500	500	500
	触摸面板	4线高精度触摸板	4线高精度触摸板	4线高精度触摸板	4线高精度触摸板
	显示颜色	1677万	1677万	1677万	1677万
	背光模块	LED	LED	LED	LED
硬件	内存	128MB DDR3	128MB DDR3	128MB DDR3	128MB DDR3
	CPU	Cortex A8 600MHz	Cortex A7 1GHz.双核	Cortex A7 1GHz.双核	Cortex A8 600MHz
	存储	256MB FLASH	128MB FLASH	128 MB FLASH	256MB FLASH
接口	网络接口	以太网	NO	以太网	以太网
	WIFI	YES	NO	NO	NO
	4G	NO	NO	NO	YES
	USB下载口	YES	YES	YES	YES
	U盘口	YES	YES	YES	YES
	串行接口	COM1 COM2: RS232/422/485	COM1 COM2: RS232/422/485	COM1 COM2: RS232/422/485	COM1 COM2: RS232/422/485
	CAN接口	YES	NO	NO	YES
其他参数	FCC兼容性	符合FCC, Class A	符合FCC, Class A	符合FCC, Class A	符合FCC, Class A
	耐压测试	1000V AC, 1分钟	1000V AC, 1分钟	1000V AC, 1分钟	1000V AC, 1分钟
	CE认证	符合EN55032和 EN55035标准	符合EN55032和 EN55035标准	符合EN55032和 EN55035标准	符合EN55032和 EN55035标准
	防护等级	IP65(前面板)	IP65(前面板)	IP65(前面板)	IP65(前面板)
软件	组态软件	SKTOOL	SKTOOL	SKTOOL	SKTOOL

产品规格

型号		SK-102CW	SK-102HE	SK-102HS	SK-102HG
结构与环境	尺寸 (mm)	274 × 180 × 40	275 × 211 × 44	275 × 211 × 44	275 × 211 × 44
	开孔尺寸 (mm)	255 × 167	259 × 201	259 × 201	259 × 201
	显示尺寸	10.2"(16:9)	10.2"(16:9)	10.2"(16:9)	10.2"(16:9)
	重量 (g)	1000	1050	1050	1050
	工作环境温度	-20°C~55°C(无冻结)	-20°C~55°C(无冻结)	-20°C~55°C(无冻结)	-20°C~55°C(无冻结)
	工作环境湿度	5~95%RH(无冷凝)	5~95%RH(无冷凝)	5~95%RH(无冷凝)	5~95%RH(无冷凝)
	防震度	10~25HZ(XYZ方向 2G/30分钟)	10~25HZ(XYZ方向 2G/30分钟)	10~25HZ(XYZ方向 2G/30分钟)	10~25HZ(XYZ方向 2G/30分钟)
	外壳材料	工程塑料ABS+PC	工程塑料ABS+PC	工程塑料ABS+PC	工程塑料ABS+PC
电源	功耗 (w)	7	7	7	7
	供电电源	(DC12~24V)±15%	(DC12~24V)±15%	(DC12~24V)±15%	(DC12~24V)±15%
	静电等级	±6kV	±6kV	±6kV	±6kV
显示	分辨率 (像素)	1024 × 600	1024 × 600	1024 × 600	1024 × 600
	对比度	450:1	450:1	450:1	450:1
	亮度 (cd/m ²)	500	500	500	500
	触摸面板	4线高精度触摸板	4线高精度触摸板	4线高精度触摸板	4线高精度触摸板
	显示颜色	1677万	1677万	1677万	1677万
	背光模块	LED	LED	LED	LED
硬件	内存	128MB DDR3	128MB DDR3	128MB DDR3	128MB DDR3
	CPU	Cortex A8 600MHz	Cortex A8 600MHz	Cortex A8 600MHz	Cortex A8 600MHz
	存储	256MB FLASH	128MB FLASH	128 MB FLASH	256MB FLASH
接口	网络接口	以太网	NO	以太网	以太网
	WIFI	YES	NO	NO	NO
	4G	NO	NO	NO	YES
	USB下载口	YES	YES	YES	YES
	U盘口	YES	YES	YES	YES
	串行接口	COM1 COM2: RS232/422/485	COM1 COM2: RS232/422/485	COM1 COM2: RS232/422/485	COM1 COM2: RS232/422/485
	CAN接口	YES	NO	NO	YES
其他参数	FCC兼容性	符合FCC, Class A	符合FCC, Class A	符合FCC, Class A	符合FCC, Class A
	耐压测试	1000V AC, 1分钟	1000V AC, 1分钟	1000V AC, 1分钟	1000V AC, 1分钟
	CE认证	符合EN55032和 EN55035标准	符合EN55032和 EN55035标准	符合EN55032和 EN55035标准	符合EN55032和 EN55035标准
	防护等级	IP65(前面板)	IP65(前面板)	IP65(前面板)	IP65(前面板)
软件	组态软件	SKTOOL	SKTOOL	SKTOOL	SKTOOL

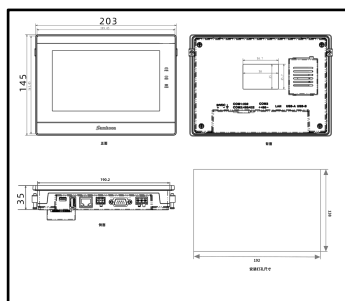
产品规格

型号		SK-102HW	SK-H150AS	SK-070ME(v3版本)	SK-070MS(v3版本)
结构与 环境	尺寸 (mm)	275 × 211 × 44	365 × 302 × 63	205 × 145 × 40	205 × 145 × 40
	开孔尺寸 (mm)	259 × 201	356 × 293	192 × 138	192 × 138
	显示尺寸	10.2"(16:9)	15"(4:3)	7"(16:9)	7"(16:9)
	重量 (g)	1050	3000	700	700
	工作环境温度	-20°C~55°C(无冻结)	-20°C~55°C(无冻结)	-20°C~55°C(无冻结)	-20°C~55°C(无冻结)
	工作环境湿度	5~95%RH(无冷凝)	5~95%RH(无冷凝)	5~95%RH(无冷凝)	5~95%RH(无冷凝)
	防震度	10 ~ 25HZ(XYZ方向 2G/30分钟)	10 ~ 25HZ(XYZ方向 2G/30分钟)	10 ~ 25HZ(XYZ方向 2G/30分钟)	10 ~ 25HZ(XYZ方向 2G/30分钟)
	外壳材料	工程塑料ABS+PC	工程塑料ABS+PC	工程塑料ABS+PC	工程塑料ABS+PC
电源	功耗 (w)	7	10	5	5
	供电电源	(DC12~24V)±15%	(DC12~24V)±15%	(DC12~24V)±15%	(DC12~24V)±15%
	静电等级	±6kV	±6kV	±6kV	±6kV
显示	分辨率 (像素)	1024 × 600	1024 × 768	800 × 480	800 × 480
	对比度	450:1	500:1	400:1	400:1
	亮度 (cd/m ²)	500	500	450	450
	触摸面板	4线高精度触摸板	4线高精度触摸板	4线高精度触摸板	4线高精度触摸板
	显示颜色	1677万	1677万	1677万	1677万
	背光模块	LED	LED	LED	LED
硬件	内存	128MB DDR3	2GB DDR3	128MB DDR3	128MB DDR3
	CPU	Cortex A8 600MHz	4核 A171.5GHz	Cortex A8 600MHz	Cortex A8 600MHz
	存储	256MB FLASH	8G	128 MB FLASH	128 MB FLASH
接口	网络接口	以太网	以太网	NO	以太网
	WIFI	YES	NO	NO	NO
	4G	NO	NO	NO	NO
	USB下载口	YES	YES	YES	YES
	U盘口	YES	YES	YES	YES
	串行接口	COM1 COM2: RS232/422/485	COM1 COM2: RS232/422/485	COM1 :RS232/422/485 COM2:RS485	COM1 :RS232/422/485 COM2:RS485
	CAN接口	YES	NO	NO	NO
其他 参数	FCC兼容性	符合FCC, Class A	符合FCC, Class A	符合FCC, Class A	符合FCC, Class A
	耐压测试	1000V AC, 1分钟	1000V AC, 1分钟	1000V AC, 1分钟	1000V AC, 1分钟
	CE认证	符合EN55032和 EN55035标准	符合EN55032和 EN55035标准	符合EN55032和 EN55035标准	符合EN55032和 EN55035标准
	防护等级	IP65(前面板)	IP65(前面板)	IP65(前面板)	IP65(前面板)
软件	组态软件	SKTOOL	SKTOOL	SKTOOL	SKTOOL

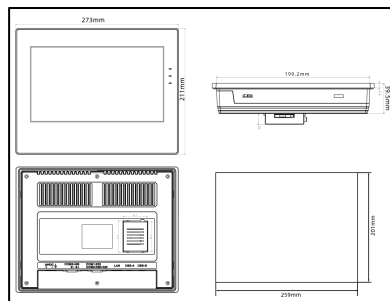
产品规格

型号		SK-102HE(v3版本)	SK-102HS(v3版本)	SK-121FE	SK-121FS
结构与 环境	尺寸 (mm)	273 × 211 × 39	273 × 211 × 39	340 × 256 × 54	340 × 256 × 54
	开孔尺寸 (mm)	259 × 201	259 × 201	330 × 246	330 × 246
	显示尺寸	10.2"(16:9)	10.2"(16:9)	12.1"(4:3)	12.1"(4:3)
	重量 (g)	1050	1050	2160	2160
	工作环境温度	-20°C~55°C(无冻结)	-20°C~55°C(无冻结)	-20°C~55°C(无冻结)	-20°C~55°C(无冻结)
	工作环境湿度	5~95%RH(无冷凝)	5~95%RH(无冷凝)	5~95%RH(无冷凝)	5~95%RH(无冷凝)
	防震度	10~25HZ(XYZ方向 2G/30分钟)	10~25HZ(XYZ方向 2G/30分钟)	10~25HZ(XYZ方向 2G/30分钟)	10~25HZ(XYZ方向 2G/30分钟)
	外壳材料	工程塑料ABS+PC	工程塑料ABS+PC	工程塑料ABS+PC	工程塑料ABS+PC
电源	功耗 (w)	7	7	7	7
	供电电源	(DC12~24V)±15%	(DC12~24V)±15%	(DC12~24V)±15%	(DC12~24V)±15%
	静电等级	±6kV	±6kV	±6kV	±6kV
显示	分辨率 (像素)	1024 × 600	1024 × 600	1024 × 758	1024 × 758
	对比度	400:1	400:1	450:1	450:1
	亮度 (cd/m²)	450	450	300	300
	触摸面板	4线高精度触摸板	4线高精度触摸板	4线高精度触摸板	4线高精度触摸板
	显示颜色	1677万	1677万	1677万	1677万
	背光模块	LED	LED	LED	LED
硬件	内存	128MB DDR3	128MB DDR3	128MB DDR3	128MB DDR3
	CPU	Cortex A8 600MHz	Cortex A8 600MHz	Cortex A8 600MHz	Cortex A8 600MHz
	存储	128MB FLASH	128 MB FLASH	128 MB FLASH	128 MB FLASH
接口	网络接口	NO	以太网	NO	以太网
	WIFI	NO	NO	NO	NO
	4G	NO	NO	NO	NO
	USB下载口	YES	YES	YES	YES
	U盘口	YES	YES	YES	YES
	串行接口	COM1 :RS232/422/485 COM2:RS485	COM1 :RS232/422/485 COM2:RS485	COM1 COM2: RS232/422/485	COM1 COM2: RS232/422/485
	CAN接口	NO	NO	NO	NO
其他 参数	FCC兼容性	符合FCC, Class A	符合FCC, Class A	符合FCC, Class A	符合FCC, Class A
	耐压测试	1000V AC, 1分钟	1000V AC, 1分钟	1000V AC, 1分钟	1000V AC, 1分钟
	CE认证	符合EN55032和 EN55035标准	符合EN55032和 EN55035标准	符合EN55032和 EN55035标准	符合EN55032和 EN55035标准
	防护等级	IP65(前面板)	IP65(前面板)	IP65(前面板)	IP65(前面板)
软件	组态软件	SKTOOL	SKTOOL	SKTOOL	SKTOOL

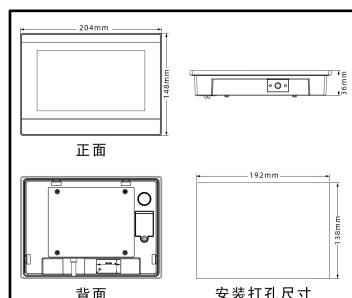
产品尺寸



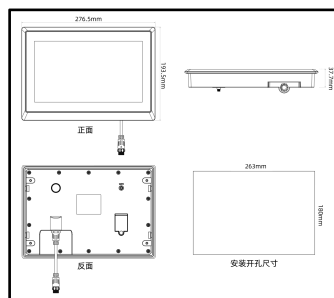
SK-070QE-G/SK-070QT-G/SK-070QS-G



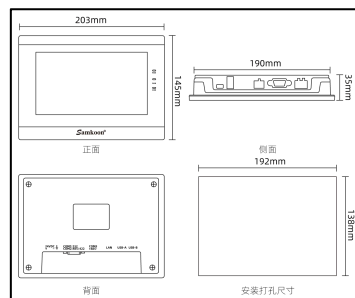
SK-102QT-G/SK-102QS-G



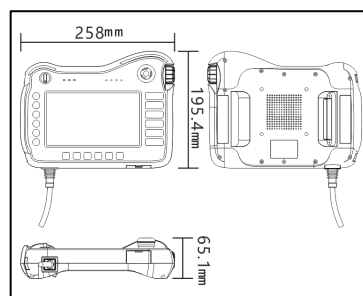
SK-070QF



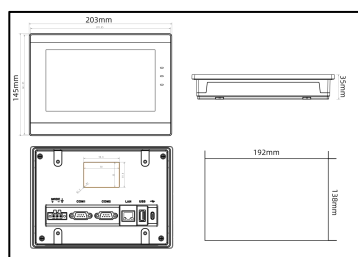
SK-102QF/SK-102QF-W



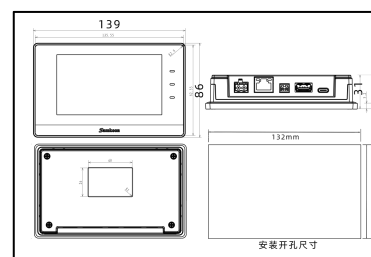
SK-070QH/QS/QE/QT



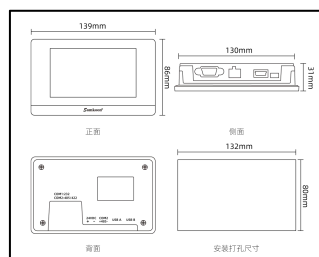
SK-T070XS(手持)



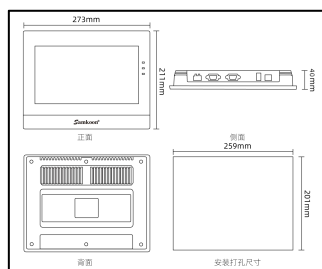
SK-070QI



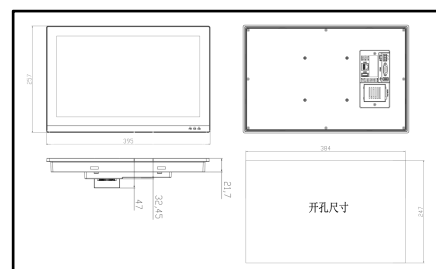
SK-043QS



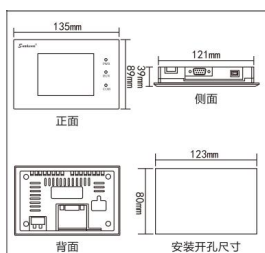
SK-043QE/QT



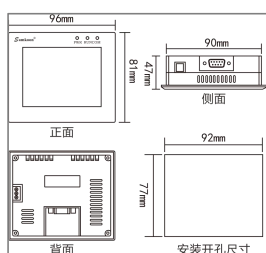
SK-102QS/QT



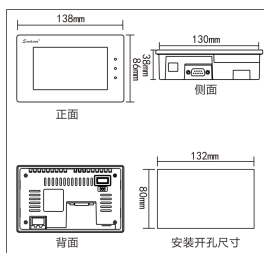
SK-156QS-G



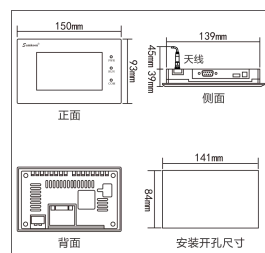
SK-035FE



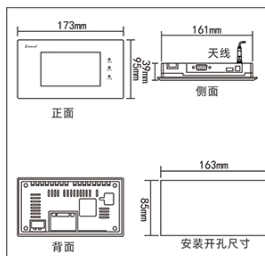
SK-035UE



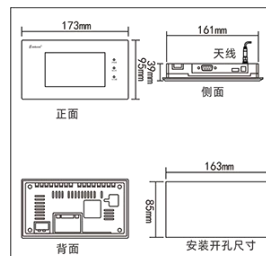
SK-043UE



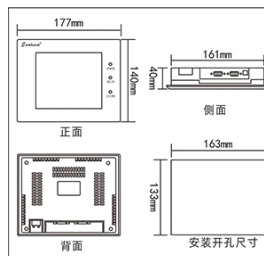
SK-043FE



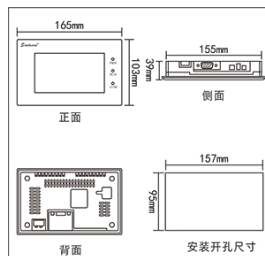
SK-043HE



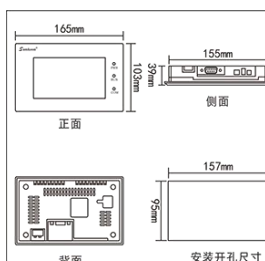
SK-043HS



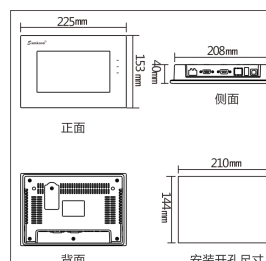
SK-057FE



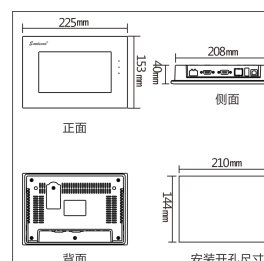
SK-050HE



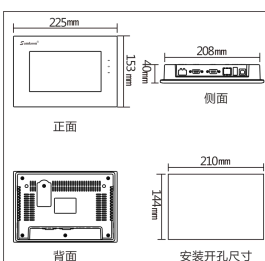
SK-050HS



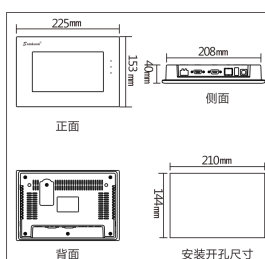
SK-070GE



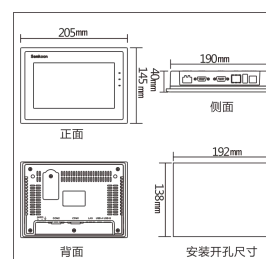
SK-070GS



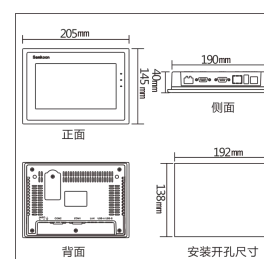
SK-070GG



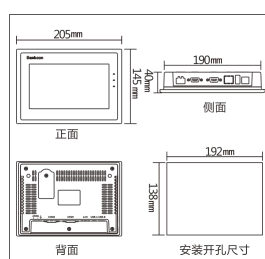
SK-070GW



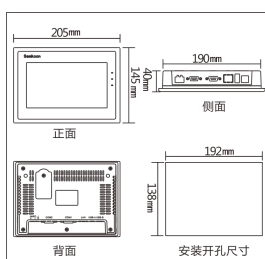
SK-070ME



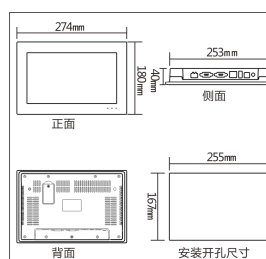
SK-070MS



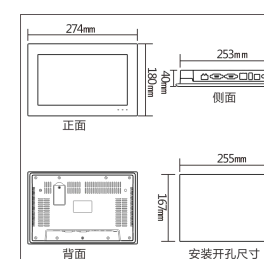
SK-070MG



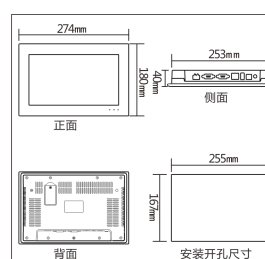
SK-070MW



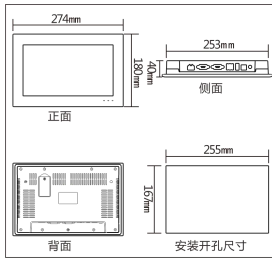
SK-102CE



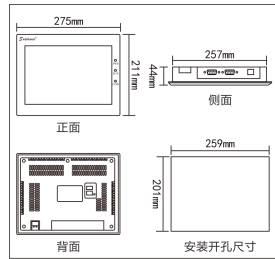
SK-102CS



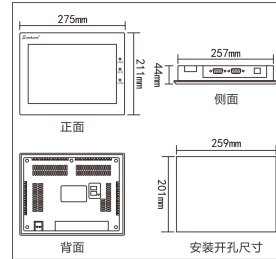
SK-102CG



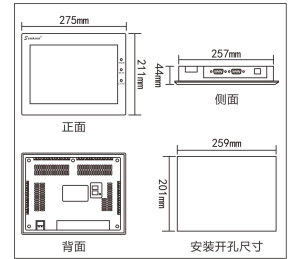
SK-102CW



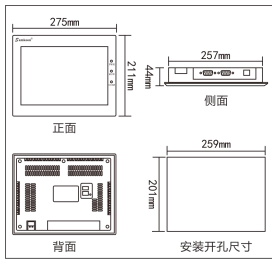
SK-102HE



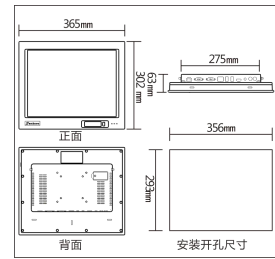
SK-102HS



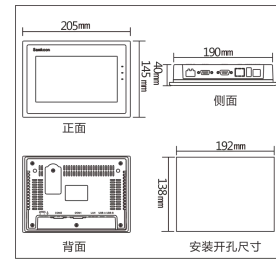
SK-102HG



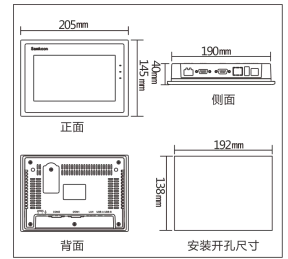
SK-102HW



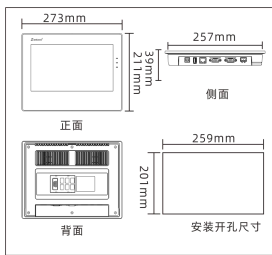
SK-H150AS



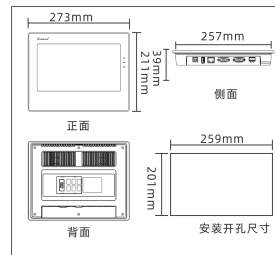
SK-070ME (V3版本)



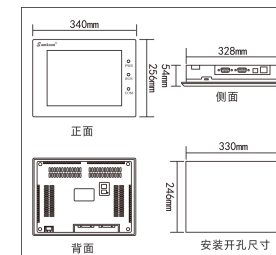
SK-070MS (V3版本)



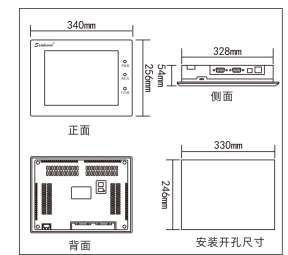
SK-102HE (V3版本)



SK-102HS (V3版本)



SK-121FE



SK-121FS

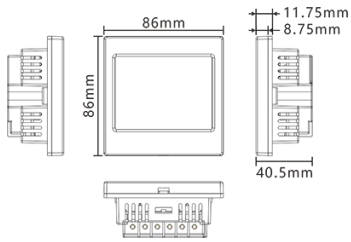
EA系列人机界面



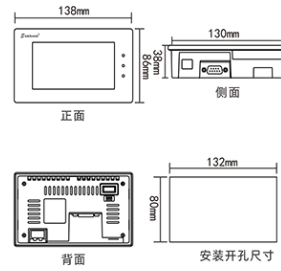
产品规格

型号	EA-035A-T	EA-043A	EA-070B	
结构与 环境	尺寸 (mm)	86x86x40.5	138x86x38	205x145x40
	开孔尺寸 (mm)	69x69	132x80	192x138
	显示尺寸	3.5"(4:3)	4.3"(16:9)	7"(16:9)
	重量 (g)	140	200	500g
	工作环境温度	-20°C~55°C(无冻结)	-20°C~55°C(无冻结)	-20°C~55°C(无冻结)
	工作环境湿度	5~95%RH(无冷凝)	5~95%RH(无冷凝)	5~95%RH(无冷凝)
	防震度	10~25HZ(XYZ方向 2G/30分钟)	10~25HZ(XYZ方向 2G/30分钟)	10~25HZ(XYZ方向 2G/30分钟)
	外壳材料	工程塑料ABS+PC	工程塑料ABS+PC	工程塑料ABS+PC
电源	功耗 (w)	3	3	4.5
	供电电源	(DC12~24V)±15%	(DC12~24V)±15%	(DC12~24V)±15%
	静电等级	± 6kV	± 6kV	± 6kV
显示	分辨率 (像素)	320x240	480x272	800x480
	对比度	400:1	400:1	450:1
	亮度 (cd/m ²)	350	400	450
	触摸面板	4线高精度触摸板	4线高精度触摸板	4线高精度触摸板
	显示颜色	26万	26万	26万
	背光模块	LED	LED	LED
硬件	内存	64M DDR2	64M DDR2	128MB DDR3
	CPU	ARM9 300MHz	ARM9 300MHz	Cortex A7 1GHz.双核
	存储	128M FLASH	128MB FLASH	128MB FLASH
接口	网络接口	NO	NO	NO
	USB下载口	YES	YES	YES
	U盘口	NO	YES	YES
	串行接口	COM:RS485	COM:RS232/422/485	COM:RS232/422/485
其他参数	FCC兼容性	符合FCC,Class A	符合FCC, Class A	符合FCC, Class A
	耐压测试	1000V AC, 1分钟	1000V AC,1分钟	1000V AC,1分钟
	CE认证	符合EN55032和 EN55035标准	符合EN55032和 EN55035标准	符合EN55032和 EN55035标准
	防护等级	IP65(前面板)	IP65(前面板)	IP65(前面板)
软件	组态软件	SATOOL	SATOOL	SATOOL

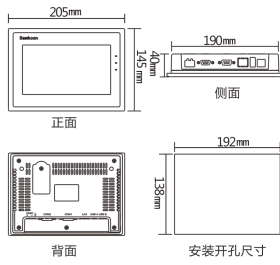
产品尺寸



EA-035A-T



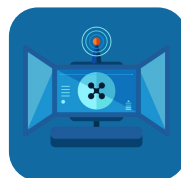
EA-043A



EA-070B



远程控制



设备管理



开放接口



报警推送



远程下载



数据采集



产品概述

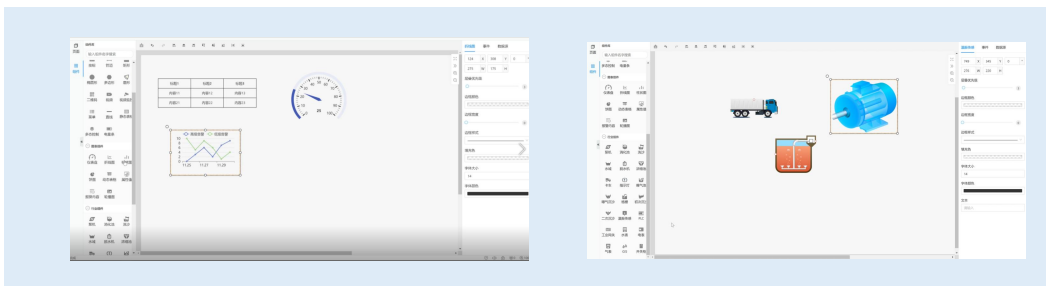
显控云3.0平台是显控科技基于设备自动化与工厂数字化10多年经验，结合前沿物联网技术打造的工业互联网平台。继承并优化了设备管理、设备地图、单设备云组态、报警推送、VNC、视频监控、历史数据收集、OTA、远程PLC下载等功能，并在此基础上增加了数据同步设置与监控、数字化大屏、设备仪表盘、多设备组态等功能。

显控云3.0云平台支持多平台展示，涵盖网页大屏、移动端、电脑网页端。操作简便、功能丰富。用户通过显控物联网HMI和物联扩展模块，可以快速实现数据上云，远程查看和控制设备运行，实现各行业、各场景的数字化、透明化及信息化管理。

产品特点

平台免编程，云组态设计简单

显控云3.0的亮点之一是编写难度降低，使用更加便捷。平台免编程，云组态设计简单方便。控件拖拽式创建，用户需要添加某个功能，拖动功能按钮即可实现。素材库提供大量图标组件和行业组件，帮助用户更加生动形象地展示设备运行数据。





(组态预览)

联网快速便捷，掉线自动重连

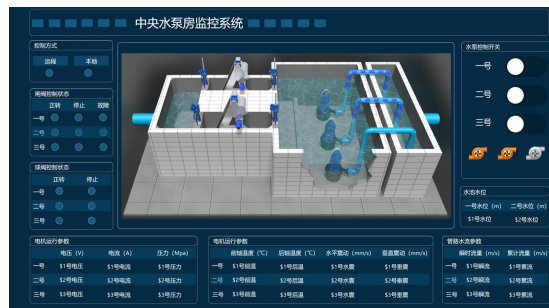
显控物联网人机界面联网方式简单便捷，物联扩展模块通过扣件即可安装至人机界面本体，可快速实现人机界面与显控云3.0的连接。不仅上线迅速，还具备断网自动重连机制。用户在任意时间都可以通过WEB端、APP端实现对设备的参数设置、远程监控、功能控制。



功能丰富且强大，操作简单易上手

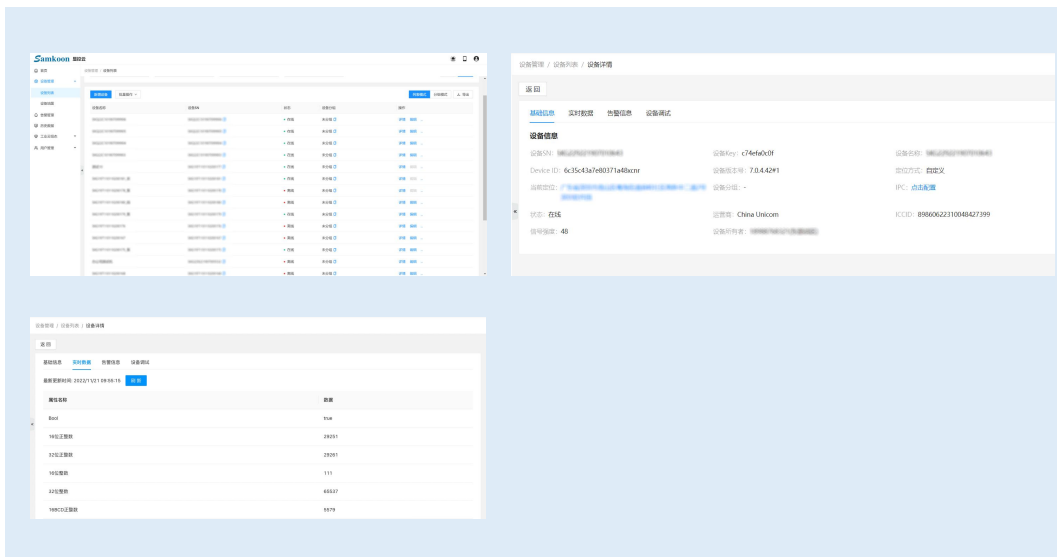
1.运营仪表盘

通过自建运营仪表盘，用户可以查看设备的所有数据和信息，了解设备的运行状态。



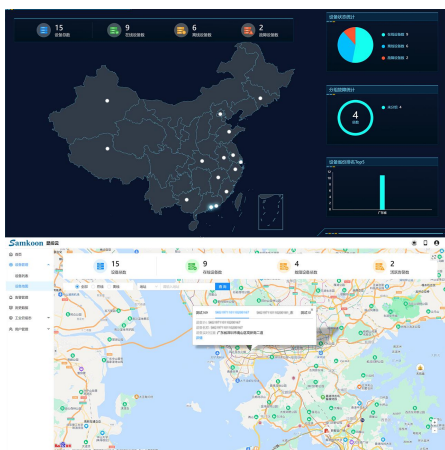
2.设备列表

该账号下所有设备都会在此显示，用户可以对设备进行集中管理，查看每台设备的基础信息和实时数据。同时也可以进行模糊搜索设备，快速定位到需要操作的设备。此外，也可操作文件上下载、移交分享设备、新增设备、设备分组、导出设备信息等。

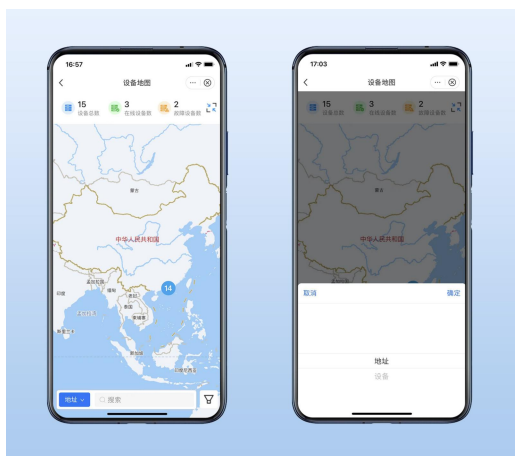


3.设备地图分布

地图上准确地标记着设备的地理位置，方便用户集中查看设备的位置分布。此外，通过设备地图，用户还可以查看设备的实时定位。



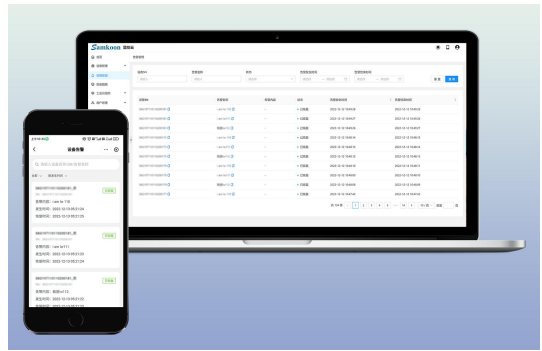
(网页端)



移动端

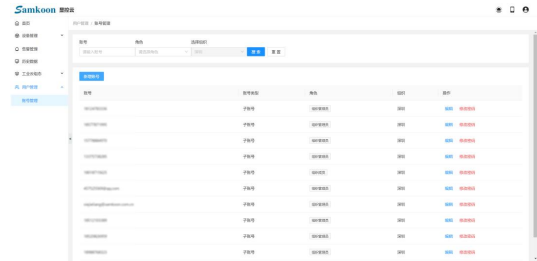
4.告警管理

展示用户权限下所有设备的告警事件，包括告警名称、告警内容、状态、告警发生时间、告警结束时间等。用户可通过公众号通知，App和平台实时查看设备的告警状况。



5.账号管理

管理员可以对组织内账号进行统一管理，包括新增账号、修改子账号的权限等。



应用案例

电子制造工厂数字化方案

现场接入设备：上板机，锡膏检测机，贴片机，回流焊，AOI，FCT，入库工作台。

通过使用显控HMI、工业网关将工厂各环节设备接入到显控云平台，实现工厂数据实时上云，实现设备监控、生产看板，并预留了MRP, ERP对接接口，为后续订单-生产-入库-发货全流程数字化提供支持。



渔业养殖设备方案

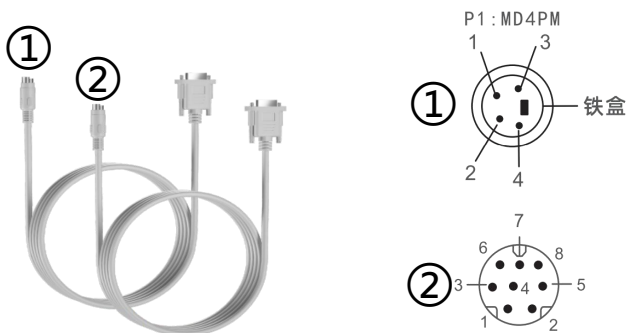
分布在各渔场的自动投料机设备，通过显控PLC实现定时自动投料，以及渔场环境监测，现通过显控HMI接入到显控云，实现投料机远程监控，地图显示，报警推送，投料记录等功能。大幅减少养殖户到现场巡检的次数，提高设备商的运维效率。预留了对接到地方渔业平台接口或者养殖企业数据平台接口。



USB下载线

产品图	对应型号
	SK-070QE-G, SK-070QT-G, SK-070QS-G, SK-102QT-G, SK-102QS-G, SK-156QS-G SK-043QS, SK-070QE, SK-070QT, SK-070QS, SK-070QH, SK-070QI, SK-102QF, SK-102QF-W, SK-102QT, SK-102QS
	SK-043QE, SK-043QT, SK-070QF, SK-T070XS, SK-H150AS
	SK-035FE, SK-035UE, SK-043FE, SK-043HS, SK-043HE, SK-043UE, SK-043TE, SK-050HS, SK-050HE, SK-057FE, SK-070GE, SK-070GG, SK-070GW, SK-070GS, SK-070MG, SK-070ME, SK-070MW, SK-070MS, SK-070ME/MS (V3版本), SK-102HE/HS (V3版本), SK-102HG, SK-102HS, SK-102HW, SK-102HE, SK-102CG, SK-102CE, SK-102CW, SK-102CS, SK-121FE, SK-121FS, EA-035A-T, EA-043A, EA-070B

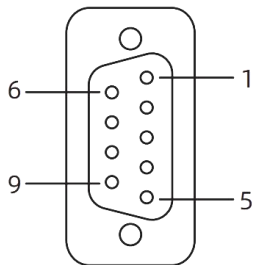
通讯电缆



说明：

① FAs系列PLC、FAT系列PLC通讯线

② FGR系列PLC、FGs系列PLC、FGm系列PLC通讯线



DB9M(公头)

SK系列通讯端口9 针公座管脚排列图

管脚	RS232	RS422	RS485
1			
2	RX		
3	TX		
4			
5	GND		
6		RX-	
7		RX+	
8		TX-	B-
9		TX+	A+

这个端口用于连接PLC或者其他具有RS232/RS422/RS485通讯端口的控制器

- 1.USB通讯线缆用作工程文件的上传下载，连接PC机与人机界面
 - 2.通信线缆连接PLC与人机界面实现数据通讯，可根据客户使用的PLC型号选择对应的线缆
- 注:用户在使用之前，请仔细阅读产品说明书

安装固定件



14个办事处，覆盖全国大部分地区

- 广佛办事处 佛山市南海区平洲宝石西路天富科技城1栋419室
- 东莞办事处 广东省东莞市南城区东骏豪苑金兰居A座502
- 温岭办事处 浙江省台州市温岭市泽国镇新城大道868号新城京岭·云樾东方17号楼
- 东光办事处 河北省沧州市东光县东兴路河滨花园7号楼1单元201
- 南京办事处 江苏省南京市江宁区秦淮路15号温尚科技中心1号楼417室
- 无锡分公司 江苏省无锡市滨湖区隐秀路813号喜年中心A1326
- 济南办事处 山东省济南市天桥区贸易楼7号楼6单元201号
- 青岛办事处 青岛市城阳区仙山东路22号欧米卡创意园一楼112室
- 石家庄办事处 河北省石家庄市恒大御景半岛3号公寓3019
- 郑州办事处 河北省州市新东新区自沙镇康庄社区3号)-2-9
- 成都办事处 四川省成都市郫都区红光镇西宸春天2号楼1单元2-1-1002
- 深圳办事处 广东省深圳市宝安区围浅路27号衙边围浅小区10-2
- 湖南办事处 湖南省长沙市雨花区砂子塘街道新建东路阳光锦城9栋2006
- 广西办事处 广西南宁市西乡塘区大学东路105号广西职业师范学院3号实验楼

立足中国，服务全球

显控深耕工业自动化领域 10 多年，产品远销 30 多个国家和地区，服务了各行业的国内外领军企业，为不同规模的客户提供优质的产品和服务。



深圳市显控科技股份有限公司

研发中心地址：深圳市南山区高新中区深圳软件园1期2栋4楼
生产基地地址：深圳市深汕特别合作区鹅埠镇时尚品牌产业园七号楼整栋
电话(Tel): 0755-29419028/38/68
邮箱(E-mail): samkoon@samkoon.com.cn
网址: <http://www.samkoon.com.cn/>

全国服务热线：400-606-9669



官网



公众号

本产品目录所刊载的产品性能和规格，如因产品改进等原因发生变更时恕不另行通知，敬请谅解。本产品选型手册最终解释权归显控科技所有。