



伺服系统产品选型手册

Servo System Product Selection Guide

- R8系列伺服驱动器
- HK系列伺服电机



关于显控科技

专注于自动化产品研发和制造，为工业4.0提供完整解决方案



人机交互单元

- SK系列
- EA系列



控制单元

- FAs系列PLC
- FAT系列PLC
- FGR系列MINI型PLC
- PRO、MAX系列总线型PLC
- FGs系列基本型PLC
- FGm系列运动型PLC
- GT系列一体机



驱动单元

- R8系列伺服驱动器
- HK系列伺服电机



Company Introduction

企

业

简介

品质

专业

效率

性能

深圳市显控科技股份有限公司（简称“显控科技”）成立于2007年3月，是高新技术企业、深圳市“专精特新”中小企业。研发中心位于深圳市南山区高新园，生产基地坐落在深汕特别合作区时尚品牌产业园。

显控科技深耕工业自动化领域十余年，专注于工业人机界面（HMI）、可编程逻辑控制器（PLC）、伺服驱动器、运动控制器和机器人等领域的技术和产品研发、生产和销售。目前，显控科技已经累计获得国家专利82项，其中包括发明专利23项，软件著作权32项，实用新型专利26项，外观设计专利1项。

显控科技





2007

显控科技成立，发布26万色全真彩数字液晶屏人机界面系列产品

调研示范基地

2009

荣获全国科监委行业发展战略专业委员会颁发的“工控行业调研示范基地”证书



2011

荣获《高新技术企业证书》



2012

显控PLC研发成功，三年后发布编译型PLC，每周期扫描速度提高十倍以上



2017

与华中科技大学达成合作，建立研究生科研实践基地



2017

在深圳西丽湖会议中心举办新产品发布会，宣告显控科技已完全自主掌握工业控制的四大核心技术



2018

与清华大学签署合作协议，正式成为清华大学自动化系博士生科研实践基地



2019

在深圳市深汕特别合作区建设了建筑面积近两万平方米的生产基地，加速产品产业化、规模化进程



2021

当选深圳市先进制造业联合会理事单位

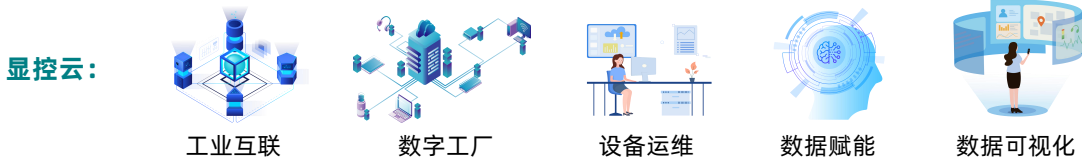


2022

通过深圳市“专精特新”中小企业认定



工业自动化&数字化综合解决方案



Contents

目录

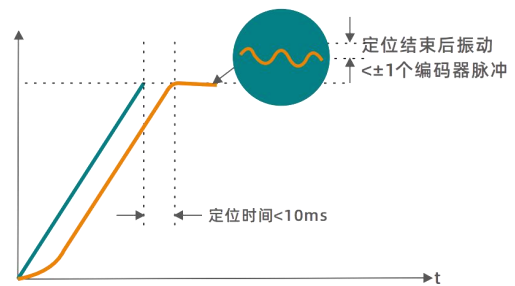
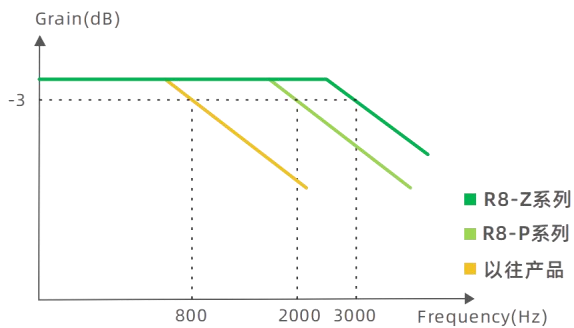
R8系列伺服驱动器.....	01
伺服驱动器选型表.....	04
HK系列伺服电机.....	10
线缆选型.....	18
HK系列电机、R8系列伺服驱动器、线缆匹配表.....	26
全国办事处.....	29



产品特点

高响应

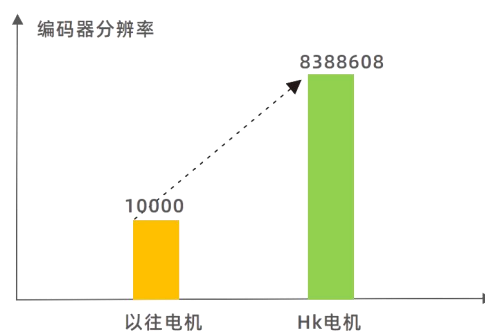
- 电流采样16KHZ
- 脉冲型速度环带宽1.3KHZ
- 总线型速度环带宽1.6KHZ
- 基于转矩前馈的高响应控制可将位置整定时间减小至5~6ms



说明：速度环带宽为伺服系统能够响应的最快的速度指令的频率。

高精度

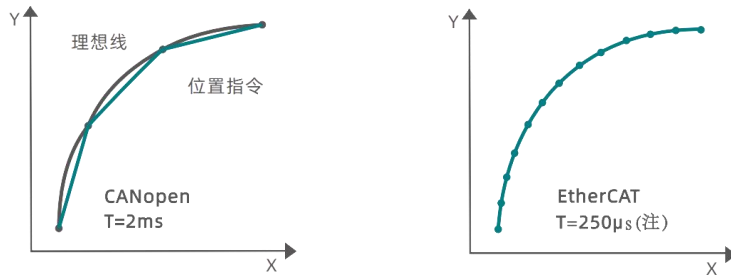
- 支持17bit单圈/多圈绝对值编码器
- 支持23bit单圈/多圈绝对值编码器
- 多圈可记忆65535圈绝对位置



EtherCAT总线性能优良

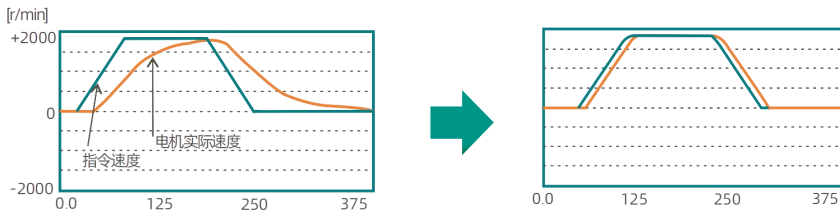
- 2x100Mbps (全双工)
- 接线简单
- 刷新时间: 100轴×1us/轴 传输延时=0.1ms
- 支持1ms同步周期, 小于1ms情况下可以支持250μs整数倍的同步周期

通过高速的插补控制提供控制精度



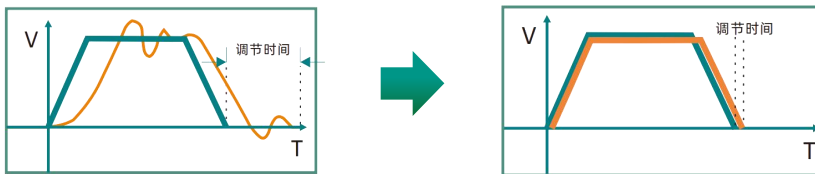
易调试

- 刚性表参数自调整+前馈改善响应



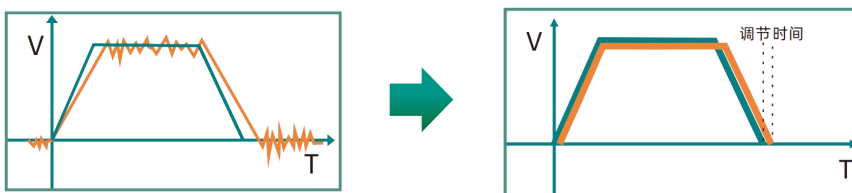
刚性表参数调整+前馈

- 离线/在线惯量辨识优化响应曲线



惯量不准确

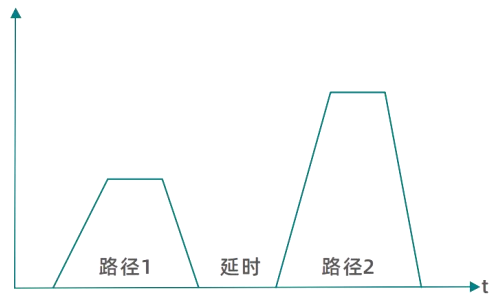
- 机械特性辨识+陷波滤波器抑制振动



机械特性柔性高

内部多段位置

- 提供16段内部位置，可规划多点连续运动
- 运行中变更点位参数
- 支持相对位置和绝对位置
- DI使能控制
- 配合原点回归可以实现一些基本的定位动作



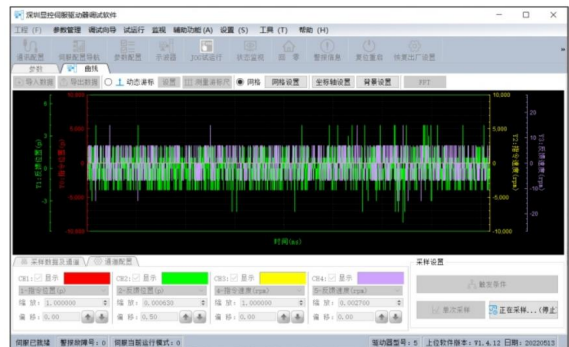
调试软件

- 参数修改，导入导出
- 波形数据，实时抓取
- 报警信息，一目了然
- 惯量辨识，简单易用
- 机械分析，准确有效

参数配置



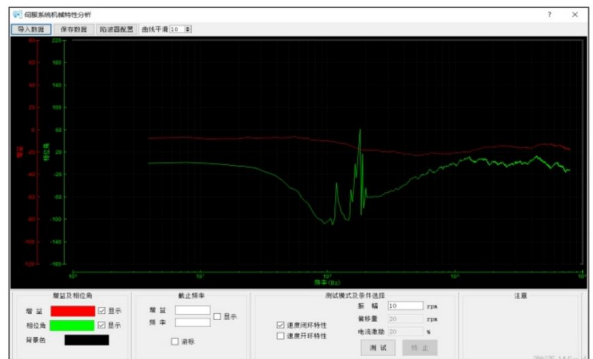
虚拟示波器



报警记录



机械特性



命名规则

R8 - **22** **08** **P** - **□**
 ① ② ③ ④ ⑤

① 产品系列

R8: R8系列交流伺服驱动器

② 电源电压

22: 单/三相220V
38: 三相380V

③ 输出功率

02: 200W
04: 400W
08: 800W
10: 1.0kW
15: 1.5kW
22: 2.2kW
26: 2.6kW
30: 3.0kW

④ 通信类型

P: 脉冲型
Z: EtherCAT总线型
C: CANopen

⑤ 其他代码

N: 标准品
S: 精简版
B: 动态制动
其他: 非标品

伺服驱动器选型表

驱动器型号	输入电压	电流	功率	控制方式	编码器支持	内置制动电阻	动态制动	尺寸 (mm)	重量 (kg)
R8-2204P-N	单相220VAC	2.8A	400W	脉冲模拟量/RS485	多摩川 17/23bit	无	无	50x160x173	1
R8-2204P-B	单相220VAC	2.8A	400W	脉冲模拟量/RS485	多摩川 17/23bit	无	有	50x160x173	1
R8-2204Z-N	单相220VAC	2.8A	400W	EtherCAT总线	多摩川 17/23bit	无	无	50x160x173	1
R8-2204Z-B	单相220VAC	2.8A	400W	EtherCAT总线	多摩川 17/23bit	无	有	50x160x173	1
R8-2208P-N	单相220VAC	5.5A	750W	脉冲模拟量/RS485	多摩川 17/23bit	有	无	50x160x173	1
R8-2208P-B	单相220VAC	5.5A	750W	脉冲模拟量/RS485	多摩川 17/23bit	有	有	50x160x173	1
R8-2208Z-N	单相220VAC	5.5A	750W	EtherCAT总线	多摩川 17/23bit	有	无	50x160x173	1
R8-2208Z-B	单相220VAC	5.5A	750W	EtherCAT总线	多摩川 17/23bit	有	有	50x160x173	1
R8-2210P-S	单相220VAC	5.5A	1000W	脉冲模拟量/RS485	多摩川 17/23bit	有	无	50x160x173	1.5
R8-2210Z-S	单相220VAC	5.5A	1000W	EtherCAT总线	多摩川 17/23bit	有	无	50x160x173	1.5
R8-2210P-N	单相/三相 220VAC	6.4A	1000W	脉冲模拟量/RS485	多摩川 17/23bit	有	无	57x199x182	1.5
R8-2210Z-N	单相/三相 220VAC	6.4A	1000W	EtherCAT总线	多摩川 17/23bit	有	无	57x199x182	1.5
R8-2215P-N	单相/三相 220VAC	8.4A	1500W	脉冲模拟量/RS485	多摩川 17/23bit	有	无	57x199x182	1.5
R8-2215Z-N	单相/三相 220VAC	8.4A	1500W	EtherCAT总线	多摩川 17/23bit	有	无	57x199x182	1.5
R8-2226P-N	单相/三相 220VAC	12.0A	2600W	脉冲模拟量/RS485	多摩川 17/23bit	有	无	90x160x181	2
R8-2226Z-N	单相/三相 220VAC	12.0A	2600W	EtherCAT总线	多摩川 17/23bit	有	无	90x160x181	2
R8-3830P-N	三相380VAC	12.0A	3000W	脉冲模拟量/RS485	多摩川 17/23bit	有	无	90x160x181	2
R8-3830Z-N	三相380VAC	12.0A	3000W	EtherCAT总线	多摩川 17/23bit	有	无	90x160x181	2

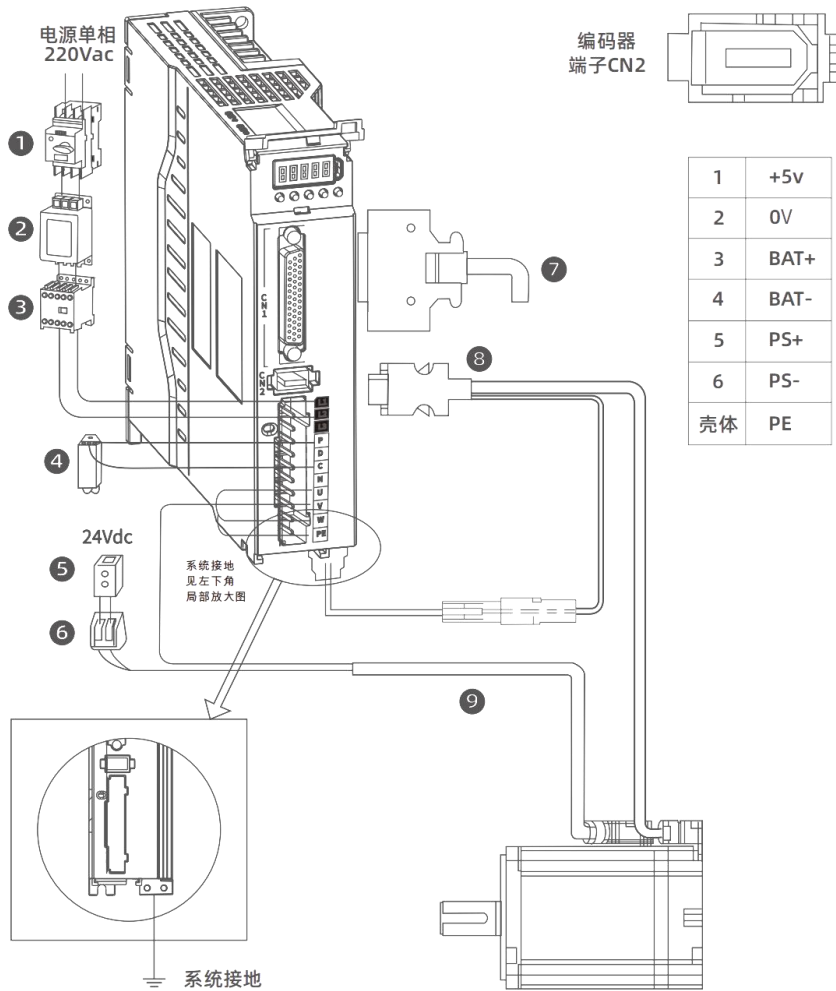
产品规格

电压等级		型号R8-22/38□□P/Z-N/B/S					
功率		04	08	10	15	26	30
EtherCAT规格	物理层	100BASE-TX					
	传输速率	2X100Mbps					
	通信协议	CoE: CANopen over EtherCAT					
	同步模式	DC同步模式(SYNCO) FreeRUN					
	同步抖动	<1US					
	通信对象	SDO (邮箱数据)					
		PDO (过程数据)					
控制模式	CSP (Cycle Synchronized Position Mode) 1ms CSV (Cycle Synchronized Velocity Mode) 500us CST (Cycle Synchronized Torque Mode) 125us PP (Profile Position Mode) 1ms PV (Profile Velocity Mode) 500us PT (Profile Torque Mode) 125us HM (Homing Mode) 1ms						
其他	控制方式	PWM正弦波矢量控制					
	再生制动	内置, 外置可选					
	反馈方式	绝对式编码器					
	控制模式	位置/速度/转矩					
	控制输入	4个可配置输入端子(光电隔离), 功能可配置为: 伺服使能、比例控制、正转驱动禁止、反转驱动禁止、报警清除、正转转矩限制、反转转矩限制、位置偏差清除、原点回归触发、原点回归参考点等32种输入信号。					
	控制输出	4个可配置输出端子(光电隔离), 功能可配置为: 速度一致、电机旋转检测、伺服准备就绪、转矩限制检测、制动器连锁、编码器Z脉冲、超程、伺服使能电机励磁、原点回归完成、转矩检测等20种信号输出。					
	编码器信号输出	信号类型	A、B、Z差分输出, Z信号集电极开路输出				
		分频比	参数设置				
	位置	输入频率	差分输入≤500kpps, 单端输入≤200kpps;				
		指令模式	方向+脉冲序列、CW+CCW脉冲序列、两相A/B正交脉冲; 内部位置指令				
		电子齿轮比	分子: 1-1073741824 分母: 1-1073741824				
	速度	模拟指令输入	-10~+10V 输入				
		指令加减速	参数设置				
		指令来源	内部速度指令、模拟量指令				
转矩	模拟指令输入	-10~+10V 输入					
	速度限制	参数设置					
	指令来源	内部转矩指令、模拟量指令					
特别功能	自动调谐、原点回归、增益切换、机械谐振陷波滤波器、报警记录、JOG运行、负载惯量识别等						
监视功能	转速、当前位置、位置偏差、电机转矩、电机电流、指令脉冲频率等						
保护功能	过压、欠压、过流、过载、编码器异常、位置超差等						
显示功能	数码管显示						
特性	速度频率响应	≥1200Hz					
	速度波动率	≤±0.03% (负载0~100%) ≤±0.02% (电源-15~+10%)					
	调速比	1:5000					

产品尺寸

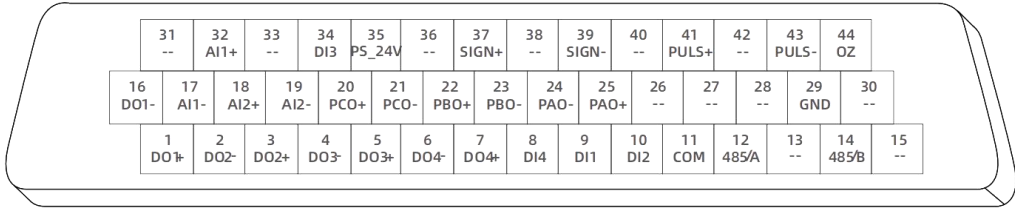
型号	尺寸图
<p>R8-2204P-N R8-2204P-B R8-2204Z-N R8-2204Z-B R8-2208P-N R8-2208P-B R8-2208Z-N R8-2208Z-B R8-2210P-S R8-2210Z-S</p>	
<p>R8-2210P-N R8-2210Z-N R8-2215P-N R8-2215Z-N</p>	
<p>R8-2226P-N R8-2226Z-N R8-3830P-N R8-3830Z-N</p>	

伺服系统接线图



序号	名称	说明
1	配线用断路器	电源线出现过流时切断电路
2	噪音滤波器	安装噪音滤波器以防止来自电源线外部的噪音
3	电磁接触器	打开/关闭伺服电源。使用时请安装浪涌抑制器
4	制动电阻	母线电容不足时，P-C端子连接外接制动电阻
5	抱闸电源	24Vdc电压源，在伺服电机带有抱闸时使用
6	电磁接触器	制动控制信号，打开/关闭制动器电源，使用时请安装浪涌抑制器。推荐采用伺服DO控制电磁接触器
7	控制线缆	非标配，提供端子，线缆需自制或另行购买
8	编码器线缆	电机接线，请依据实际需求选购合适长度线缆
9	电机动力线缆	

控制端子CN1定义



控制端子CN1信号说明

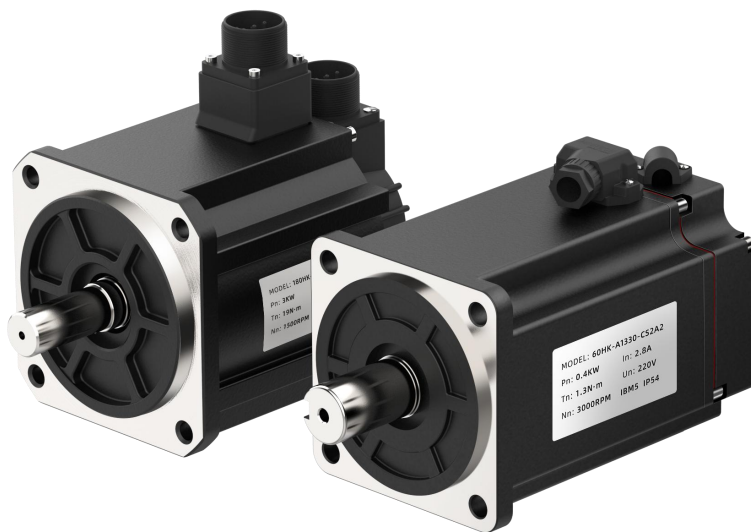
功能	端子标号	名称	说明
脉冲输入	35	PS-24V	连接PLC电源24V
	43	PULS-	单端脉冲输入信号/差分脉冲输入负
	41	PULS+	差分脉冲输入正
	39	SIGN-	单端方向输入信号/差分脉冲输入负
	37	SIGN+	差分脉冲输入正
输入输出	9	DI1	输入1(默认功能: 伺服使能)
	10	DI2	输入2(默认功能: 报警复位)
	34	DI3	输入3(默认功能: 正向超程)
	8	DI4	输入4(默认功能: 负向超程)
	11	COM	输入公共端
	1	DO1+	输出1(默认功能: 伺服就绪)
	16	DO1-	
	3	DO2+	输出2(默认功能: 位置到达)
	2	DO2-	
	5	DO3+	输出3(默认功能: 抱闸输出)
	4	DO3-	
	7	DO4+	输出4(默认功能: 故障输出)
6	DO4-		
模拟量	32	AI1+	模拟量输入通道1,-10V~+10V (可作为速度及转矩指令)
	17	AI1-	
	18	AI2+	模拟量输入通道2,-10V~+10V (可作为速度及转矩指令)
	19	AI2-	
分频输出	25	PAO+	分频差分输出(5V电平) (信号源可选择为编码器或指令脉冲)
	24	PAO-	
	22	PBO+	
	23	PBO-	
	20	PCO+	
	21	PCO-	
	44	OZ	单端Z脉冲输出
29	GND	驱动器数字地	
RS485	12	485/A	支持Modbus通信
	14	485/B	

强电端子定义

端子标号	说明	名称
L1	如果连接单相交流220V,连接在L1和L2之间, L3空置, 请勿连接	功率电源输入
L2		
L3		
P	使用内部制动电阻时, 需将P、D短接; 使用外部制动电阻时, 请断开P、D,将外部制动电阻接在P和C之间	制动电阻接线端
D		
C		
N	伺服的直流母线端子为P、N,在多机并联时 可进行共母线连线	直流母线负端
U	必须与电机U、V、W、PE端子对应连接	电机连接线
V		
W		
PE		

EtherCAT通讯端子CN3/CN4定义

CN3		CN4	
针脚号	信号名称	针脚号	信号名称
1	TX+	1	TX+
2	TX-	2	TX-
3	RX+	3	RX+
6	RX-	6	RX-
外壳	PE	外壳	PE



命名规则

80 HK - A 024 30 - C S 2 A 2 - A
 ① ② ③ ④ ⑤ ⑥ ⑦ ⑧ ⑨ ⑩ ⑪

① 法兰尺寸(单位: mm)

40: 40x40
 60: 60x60
 80: 80x80
 110: 110x110
 130: 130x130

② 产品系列

HK: HK系列电机

③ 编码器类型

A: 绝对式17位编码器
 B: 绝对式23位编码器

④ 额定转矩

006:0.6N.m
 013:1.3N.m
 024:2.4N.m
 190:19N.m

⑤ 额定转速

15: 1500rpm
 20: 2000rpm
 30: 3000rpm

⑥ 编码器类别

C: 磁编
 L: 光编

⑦ 编码器类别

S: 单圈
 M: 多圈

⑧ 输入电压

2: AC 220V
 3: AC 380V

⑨ 轴端结构

A: 平键, 键宽6mm
 B: 平键, 键宽5mm
 C: 平键, 键宽4mm
 D: 平键, 键宽3mm

⑩ 抱闸

2: 无抱闸
 3: 有抱闸

⑪ 电机版本号

A: 标准电机
 N: 三竹端子
 F: 三竹+防水特殊处理

伺服电机选型表

伺服电机型号	法兰	功率 (w)	转矩 (N·m)	转速 (rpm)	电流 (A)	制动器	长度 (mm)	惯量 (kg.cm ²)	编码器	电压 (VAC)
40HK-A00330-CS2B2	40	100	0.32	3000	1	无	81.5	0.06	分体单圈17位绝对值磁编	220
40HK-A00330-CS2B3	40	100	0.32	3000	1	有	101.5	0.08	分体单圈17位绝对值磁编	220
40HK-A00330-CM2B2	40	100	0.32	3000	1	无	81.5	0.06	多圈17位绝对值磁编	220
40HK-A00330-CM2B3	40	100	0.32	3000	1	有	101.5	0.08	多圈17位绝对值磁编	220
40HK-B00330-LM2B2	40	100	0.32	3000	1	无	81.5	0.06	多圈23位光编	220
40HK-B00330-LM2B3	40	100	0.32	3000	1	有	101.5	0.08	多圈23位光编	220
60HK-A00630-CS2B2	60	200	0.64	3000	1.6	无	78	0.3	分体单圈17位绝对值磁编	220
60HK-A00630-CS2B3	60	200	0.64	3000	1.6	有	118	0.32	分体单圈17位绝对值磁编	220
60HK-A00630-CM2B2	60	200	0.64	3000	1.6	无	78	0.3	多圈17位绝对值磁编	220
60HK-A00630-CM2B3	60	200	0.64	3000	1.6	有	118	0.32	多圈17位绝对值磁编	220
60HK-A00630-CS2N2	60	200	0.64	3000	1.6	无	78	0.3	分体单圈17位绝对值磁编	220
60HK-A00630-CS2F2	60	200	0.64	3000	1.6	无	78	0.3	分体单圈17位绝对值磁编	220
60HK-A00630-CS2L2	60	200	0.64	3000	1.6	无	78	0.3	分体单圈17位绝对值磁编	220
60HK-A00630-CS2B2-A	60	200	0.64	3000	1.7	无	75	0.28	分体单圈17位绝对值磁编	220
60HK-A00630-CS2B3-A	60	200	0.64	3000	1.7	有	105	0.28	分体单圈17位绝对值磁编	220
60HK-A00630-CM2B2-A	60	200	0.64	3000	1.7	无	75	0.28	多圈17位绝对值磁编	220
60HK-A00630-CM2B3-A	60	200	0.64	3000	1.7	有	105	0.28	多圈17位绝对值磁编	220
60HK-A00630-CS2B2-N	60	200	0.64	3000	1.7	无	75	0.28	分体单圈17位绝对值磁编	220
60HK-A00630-CS2B3-N	60	200	0.64	3000	1.7	有	105	0.28	分体单圈17位绝对值磁编	220
60HK-A00630-CM2B2-N	60	200	0.64	3000	1.7	无	75	0.28	多圈17位绝对值磁编	220
60HK-A00630-CM2B3-N	60	200	0.64	3000	1.7	有	105	0.28	多圈17位绝对值磁编	220
60HK-B00630-LM2B2-A	60	200	0.64	3000	1.7	无	75	0.28	多圈23位光编	220
60HK-B00630-LM2B3-A	60	200	0.64	3000	1.7	有	105	0.28	多圈23位光编	220
60HK-A01330-CS2B2	60	400	1.27	3000	2.8	无	98	0.65	分体单圈17位绝对值磁编	220
60HK-B01330-LS2B2	60	400	1.27	3000	2.8	无	98	0.65	23位绝对值光编	220
60HK-A01330-CS2B3	60	400	1.27	3000	2.8	有	136	0.67	分体单圈17位绝对值磁编	220
60HK-A01330-CM2B2	60	400	1.27	3000	2.8	无	98	0.65	多圈17位绝对值磁编	220
60HK-A01330-CM2B3	60	400	1.27	3000	2.8	有	136	0.67	多圈17位绝对值磁编	220
60HK-A01330-CS2N2	60	400	1.27	3000	2.8	无	98	0.65	分体单圈17位绝对值磁编	220
60HK-A01330-CS2F2	60	400	1.27	3000	2.8	无	98	0.65	分体单圈17位绝对值磁编	220
60HK-A01330-CS2L2	60	400	1.27	3000	2.8	无	98	0.65	分体单圈17位绝对值磁编	220

伺服电机选型表

伺服电机型号	法兰	功率 (w)	转矩 (N·m)	转速 (rpm)	电流 (A)	制动器	长度 (mm)	惯量 (kg.cm ²)	编码器	电压 (VAC)
60HK-A01330-CS2B2-A	60	400	1.27	3000	2.5	无	92	0.52	分体单圈17位绝对值磁编	220
60HK-A01330-CS2B3-A	60	400	1.27	3000	2.5	有	122	0.52	分体单圈17位绝对值磁编	220
60HK-A01330-CM2B2-A	60	400	1.27	3000	2.5	无	92	0.52	多圈17位绝对值磁编	220
60HK-A01330-CM2B3-A	60	400	1.27	3000	2.5	有	122	0.52	多圈17位绝对值磁编	220
60HK-B01330-LM2B2-A	60	400	1.27	3000	2.5	无	92	0.52	多圈23位光编	220
60HK-B01330-LM2B3-A	60	400	1.27	3000	2.5	有	122	0.52	多圈23位光编	220
60HK-A01330-CS2B2-N	60	400	1.27	3000	2.5	无	92	0.52	分体单圈17位绝对值磁编	220
60HK-A01330-CS2B3-N	60	400	1.27	3000	2.5	有	122	0.52	分体单圈17位绝对值磁编	220
60HK-A01330-CM2B2-N	60	400	1.27	3000	2.5	无	92	0.52	多圈17位绝对值磁编	220
60HK-A01330-CM2B3-N	60	400	1.27	3000	2.5	有	122	0.52	多圈17位绝对值磁编	220
60HK-A01330-CM2B3-F	60	400	1.27	3000	2.5	有	122	0.52	多圈17位绝对值磁编	220
80HK-A02430-CS2A2	80	750	2.39	3000	4.8	无	107	1.71	分体单圈17位绝对值磁编	220
80HK-A02430-CS2A3	80	750	2.39	3000	4.8	有	147	1.8	分体单圈17位绝对值磁编	220
80HK-A02430-CM2A2	80	750	2.39	3000	4.8	无	107	1.71	多圈17位绝对值磁编	220
80HK-A02430-CM2A3	80	750	2.39	3000	4.8	有	147	1.8	多圈17位绝对值磁编	220
80HK-A02430-CS2N2	80	750	2.39	3000	4.8	无	107	1.71	分体单圈17位绝对值磁编	220
80HK-A02430-CS2F2	80	750	2.39	3000	4.8	无	107	1.71	分体单圈17位绝对值磁编	220
80HK-A02430-CS2L2	80	750	2.39	3000	4.8	无	107	1.71	分体单圈17位绝对值磁编	220
80HK-A02430-CS2A2-A	80	750	2.39	3000	4.4	无	100	1.48	分体单圈17位绝对值磁编	220
80HK-A02430-CS2A3-A	80	750	2.39	3000	4.4	有	134	1.48	分体单圈17位绝对值磁编	220
80HK-A02430-CM2A2-A	80	750	2.39	3000	4.4	无	100	1.48	多圈17位绝对值磁编	220
80HK-A02430-CM2A3-A	80	750	2.39	3000	4.4	有	134	1.48	多圈17位绝对值磁编	220
80HK-B02430-LM2A2-A	80	750	2.39	3000	4.4	无	100	1.48	多圈23位光编	220
80HK-B02430-LM2A3-A	80	750	2.39	3000	4.4	有	134	1.48	多圈23位光编	220
80HK-A02430-CS2A2-N	80	750	2.39	3000	4.4	无	100	1.48	分体单圈17位绝对值磁编	220
80HK-A02430-CS2A3-N	80	750	2.39	3000	4.4	有	134	1.48	分体单圈17位绝对值磁编	220
80HK-A02430-CM2A2-N	80	750	2.39	3000	4.4	无	100	1.48	多圈17位绝对值磁编	220
80HK-A02430-CM2A3-N	80	750	2.39	3000	4.4	有	134	1.48	多圈17位绝对值磁编	220
80HK-A03230-CS2A2	80	1000	3.2	3000	4.8	无	121	2.15	分体单圈17位绝对值磁编	220
80HK-A03230-CS2A3	80	1000	3.2	3000	4.8	有	160	2.24	分体单圈17位绝对值磁编	220
80HK-A03230-LS2A2	80	1000	3.2	3000	4.8	无	134	2.15	17位绝对值光编	220

伺服电机选型表

伺服电机型号	法兰	功率 (w)	转矩 (N·m)	转速 (rpm)	电流 (A)	制动器	长度 (mm)	惯量 (kg.cm ²)	编码器	电压 (VAC)
80HK-A03825-CS2A2	80	1000	3.8	2500	4.8	无	121	2.4	分体单圈17位绝对值磁编	220
80HK-A03825-CS2A3	80	1000	3.8	2500	4.8	有	160	2.45	分体单圈17位绝对值磁编	220
80HK-A03825-CM2A2	80	1000	3.8	2500	4.8	无	121	2.4	多圈17位绝对值磁编	220
80HK-A03825-CM2A3	80	1000	3.8	2500	4.8	有	160	2.45	多圈17位绝对值磁编	220
80HK-A03230-CS2A2-A	80	1000	3.2	3000	4.4	无	113	2.27	分体单圈17位绝对值磁编	220
80HK-A03230-CS2A3-A	80	1000	3.2	3000	4.4	有	147	2.27	分体单圈17位绝对值磁编	220
80HK-A03230-CM2A2-A	80	1000	3.2	3000	4.4	无	113	2.27	多圈17位绝对值磁编	220
80HK-A03230-CM2A3-A	80	1000	3.2	3000	4.4	有	147	2.27	多圈17位绝对值磁编	220
80HK-B03230-LM2A2-A	80	1000	3.2	3000	4.4	无	113	2.27	多圈23位光编	220
80HK-B03230-LM2A3-A	80	1000	3.2	3000	4.4	有	147	2.27	多圈23位光编	220
80HK-A03230-CS2A2-N	80	1000	3.2	3000	4.4	无	113	2.27	分体单圈17位绝对值磁编	220
80HK-A03230-CS2A3-N	80	1000	3.2	3000	4.4	有	147	2.27	分体单圈17位绝对值磁编	220
80HK-A03230-CM2A2-N	80	1000	3.2	3000	4.4	无	113	2.27	多圈17位绝对值磁编	220
80HK-A03230-CM2A3-N	80	1000	3.2	3000	4.4	有	147	2.27	多圈17位绝对值磁编	220
80HK-A03825-CS2A2-A	80	1000	3.8	3000	4.6	无	113	2.27	分体单圈17位绝对值磁编	220
80HK-A03825-CS2A3-A	80	1000	3.8	3000	4.6	有	147	2.27	分体单圈17位绝对值磁编	220
80HK-A03825-CM2A2-A	80	1000	3.8	3000	4.6	无	113	2.27	多圈17位绝对值磁编	220
80HK-A03825-CM2A3-A	80	1000	3.8	3000	4.6	有	147	2.27	多圈17位绝对值磁编	220
80HK-B03825-LM2A2-A	80	1000	3.8	3000	4.6	无	113	2.27	多圈23位光编	220
80HK-B03825-LM2A3-A	80	1000	3.8	3000	4.6	有	147	2.27	多圈23位光编	220
80HK-A03825-CS2A2-N	80	1000	3.8	3000	4.6	无	113	2.27	分体单圈17位绝对值磁编	220
80HK-A03825-CS2A3-N	80	1000	3.8	3000	4.6	有	147	2.27	分体单圈17位绝对值磁编	220
80HK-A03825-CM2A2-N	80	1000	3.8	3000	4.6	无	113	2.27	多圈17位绝对值磁编	220
80HK-A03825-CM2A3-N	80	1000	3.8	3000	4.6	有	147	2.27	多圈17位绝对值磁编	220
80HK-A04025-CM2A2-A	80	1000	4.0	3000	4.4	无	191	2.97	多圈17位绝对值磁编	220
80HK-A04025-CM2A3-A	80	1000	4.0	3000	4.4	有	231	2.97	多圈17位绝对值磁编	220
110HK-A04030-CS2A2-A	110	1200	4.0	3000	5	无	189	5.4	分体单圈17位绝对值磁编	220
110HK-A04030-CS2A3-A	110	1200	4.0	3000	5	有	263	5.4	分体单圈17位绝对值磁编	220
110HK-A04030-CM2A2-A	110	1200	4.0	3000	5	无	189	5.4	多圈17位绝对值磁编	220
110HK-A04030-CM2A3-A	110	1200	4.0	3000	5	有	253	5.4	多圈17位绝对值磁编	220
110HK-A06030-CS2A2-A	110	1800	6.0	3000	6	无	219	7.6	分体单圈17位绝对值磁编	220

伺服电机选型表

伺服电机型号	法兰	功率 (w)	转矩 (N·m)	转速 (rpm)	电流 (A)	制动器	长度 (mm)	惯量 (kg·cm ²)	编码器	电压 (VAC)
110HK-A06030-CS2A3-A	110	1800	6.0	3000	6	有	293	7.6	分体单圈17位绝对值磁编	220
110HK-A06030-CM2A2-A	110	1800	6.0	3000	6	无	219	7.6	多圈17位绝对值磁编	220
110HK-A06030-CM2A3-A	110	1800	6.0	3000	6	有	293	7.6	多圈17位绝对值磁编	220
130HK-A04025-CS2A2	130	1000	4.0	2500	4	无	145.5	7.2	分体单圈17位绝对值磁编	220
130HK-A04025-CS2A3	130	1000	4.0	2500	4	有	179.5	8.7	分体单圈17位绝对值磁编	220
130HK-A04025-CM2A2	130	1000	4.0	2500	4	无	145.5	7.2	多圈17位绝对值磁编	220
130HK-A04025-CM2A3	130	1000	4.0	2500	4	有	179.5	8.7	多圈17位绝对值磁编	220
130HK-A04025-CS2A2-A	130	1000	4.0	2500	4	无	166	8.5	分体单圈17位绝对值磁编	220
130HK-A04025-CS2A3-A	130	1000	4.0	2500	4	有	223	8.5	分体单圈17位绝对值磁编	220
130HK-A04025-CM2A2-A	130	1000	4.0	2500	4	无	166	8.5	多圈17位绝对值磁编	220
130HK-A04025-CM2A3-A	130	1000	4.0	2500	4	有	223	8.5	多圈17位绝对值磁编	220
130HK-A05020-CS2A2	130	1000	5.0	2000	5	无	145.5	7.2	分体单圈17位绝对值磁编	220
130HK-A05020-CS2A3	130	1000	5.0	2000	5	有	179.5	8.7	分体单圈17位绝对值磁编	220
130HK-A05020-CM2A2	130	1000	5.0	2000	5	无	145.5	7.2	多圈17位绝对值磁编	220
130HK-A05020-CM2A3	130	1000	5.0	2000	5	有	179.5	8.7	多圈17位绝对值磁编	220
130HK-A05025-CS2A2-A	130	1300	5.0	2500		无	171	10.6	分体单圈17位绝对值磁编	220
130HK-A05025-CS2A3-A	130	1300	5.0	2500		有	228	10.6	分体单圈17位绝对值磁编	220
130HK-A05025-CM2A2-A	130	1300	5.0	2500		无	171	10.6	多圈17位绝对值磁编	220
130HK-A05025-CM2A3-A	130	1300	5.0	2500		有	228	10.6	多圈17位绝对值磁编	220
130HK-A06025-CS2A2	130	1500	6.0	2500	6	无	145.5	7.2	分体单圈17位绝对值磁编	220
130HK-A06025-CS2A3	130	1500	6.0	2500	6	有	179.5	8.7	分体单圈17位绝对值磁编	220
130HK-A06025-CM2A2	130	1500	6.0	2500	6	无	145.5	7.2	多圈17位绝对值磁编	220
130HK-A06025-CM2A3	130	1500	6.0	2500	6	有	179.5	8.7	多圈17位绝对值磁编	220
130HK-A06025-CS2A2-A	130	1500	6.0	2500	6	无	179	12.6	分体单圈17位绝对值磁编	220
130HK-A06025-CS2A3-A	130	1500	6.0	2500	6	有	236	12.6	分体单圈17位绝对值磁编	220
130HK-A06025-CM2A2-A	130	1500	6.0	2500	6	无	179	12.6	多圈17位绝对值磁编	220
130HK-A06025-CM2A3-A	130	1500	6.0	2500	6	有	236	12.6	多圈17位绝对值磁编	220
130HK-A07220-CS2A2	130	1500	7.2	2000	8	无	170	10.3	分体单圈17位绝对值磁编	220
130HK-A07220-CS2A3	130	1500	7.2	2000	8	有	204	11.8	分体单圈17位绝对值磁编	220
130HK-A07220-CM2A2	130	1500	7.2	2000	8	无	170	10.3	多圈17位绝对值磁编	220
130HK-A07220-CM2A3	130	1500	7.2	2000	8	有	204	11.8	多圈17位绝对值磁编	220

伺服电机选型表

伺服电机型号	法兰	功率 (w)	转矩 (N·m)	转速 (rpm)	电流 (A)	制动器	长度 (mm)	惯量 (kg.cm ²)	编码器	电压 (VAC)
130HK-A10015-CS2A2	130	1500	10.0	1500	7	无	170	12.7	分体单圈17位绝对值磁编	220
130HK-A10015-CS2A3	130	1500	10.0	1500	7	有	204	14.2	分体单圈17位绝对值磁编	220
130HK-A10015-CM2A2	130	1500	10.0	1500	7	无	170	12.7	多圈17位绝对值磁编	220
130HK-A10015-CM2A3	130	1500	10.0	1500	7	有	204	14.2	多圈17位绝对值磁编	220
130HK-A10015-CS2A2-A	130	1500	10.0	1500	6	无	213	19.4	分体单圈17位绝对值磁编	220
130HK-A10015-CS2A3-A	130	1500	10.0	1500	6	有	294	19.4	分体单圈17位绝对值磁编	220
130HK-A10015-CM2A2-A	130	1500	10.0	1500	6	无	213	19.4	多圈17位绝对值磁编	220
130HK-A10015-CM2A3-A	130	1500	10.0	1500	6	有	294	19.4	多圈17位绝对值磁编	220
130HK-A07725-CS2A2	130	2000	7.7	2500	8.5	无	170	10.3	分体单圈17位绝对值磁编	220
130HK-A10020-CS2A2	130	2000	10.0	2000	8.5	无	170	12.7	分体单圈17位绝对值磁编	220
130HK-A15015-CS2A2	130	2300	15	1500	8.5	无	219.5	19.7	分体单圈17位绝对值磁编	220
130HK-A10025-CS2A2	130	2600	10	2500	8.5	无	170	12.7	分体单圈17位绝对值磁编	220
130HK-A07725-CS2A2-A	130	2000	7.7	2500	7.5	无	192	15.3	分体单圈17位绝对值磁编	220
130HK-A07725-CS2A3-A	130	2000	7.7	2500	7.5	有	249	15.3	分体单圈17位绝对值磁编	220
130HK-A07725-CM2A2-A	130	2000	7.7	2500	7.5	无	192	15.3	多圈17位绝对值磁编	220
130HK-A07725-CM2A3-A	130	2000	7.7N	2500	7.5	有	249	15.3	多圈17位绝对值磁编	220
130HK-A15015-CS2A2-A	130	2300	15.0	1500	9.5	无	241	27.7	分体单圈17位绝对值磁编	220
130HK-A15015-CS2A3-A	130	2300	15.0	1500	9.5	有	322	27.7	分体单圈17位绝对值磁编	220
130HK-A15015-CM2A2-A	130	2300	15.0	1500	9.5	无	241	27.7	多圈17位绝对值磁编	220
130HK-A15015-CM2A3-A	130	2300	15.0	1500	9.5	有	322	27.7	多圈17位绝对值磁编	220
130HK-A10025-CS2A2-A	130	2600	10.0	2500	10	无	213	19.4	分体单圈17位绝对值磁编	220
130HK-A10025-CS2A3-A	130	2600	10.0	2500	10	有	294	19.4	分体单圈17位绝对值磁编	220
130HK-A10025-CM2A2-A	130	2600	10.0	2500	10	无	213	19.4	多圈17位绝对值磁编	220
130HK-A10025-CM2A3-A	130	2600	10.0	2500	10	有	294	19.4	多圈17位绝对值磁编	220
130HK-B10025-LM2A2-A	130	2600	10.0	2500	10	无	213	19.4	多圈23位光编	220
130HK-A19015-CS2A2-A	130	3000	19.0	1500	12.5	无	267	35.4	分体单圈17位绝对值磁编	220
130HK-A19015-CS2A3-A	130	3000	19.0	1500	12.5	有	347	35.4	分体单圈17位绝对值磁编	220
130HK-A19015-CM2A2-A	130	3000	19.0N	1500	125	无	267	35.4	多圈17位绝对值磁编	220
130HK-A19015-CM2A3-A	130	3000	19.0	1500	12.5	有	347	35.4	多圈17位绝对值磁编	220
130HK-A05415-CS2A2-A	130	850	5.4	1500	5.5	无	152.5	7.2	分体单圈17位绝对值磁编	220
130HK-A05415-CS2A3-A	130	850	5.4	1500	5.5	有	186	7.2	分体单圈17位绝对值磁编	220

伺服电机选型表

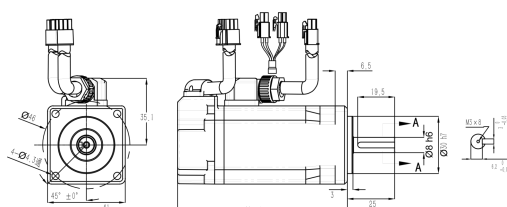
伺服电机型号	法兰	功率 (w)	转矩 (N·m)	转速 (rpm)	电流 (A)	制动器	长度 (mm)	惯量 (kg.cm ²)	编码器	电压 (VAC)
130HK-A05415-CM2A2-A	130	850	5.4	1500	5.5	无	152.5	7.2	多圈17位绝对值磁编	220
130HK-A05415-CM2A3-A	130	850	5.4	1500	5.5	有	186	7.2	多圈17位绝对值磁编	220
130HK-A08315-CS2A2-A	130	1300	8.34	1500	9.2	无	177.5	10.3	分体单圈17位绝对值磁编	220
130HK-A08315-CS2A3-A	130	1300	8.34	1500	9.2	有	211	10.3	分体单圈17位绝对值磁编	220
130HK-A08315-CM2A2-A	130	1300	8.34	1500	9.2	无	177.5	10.3	多圈17位绝对值磁编	220
130HK-A08315-CM2A3-A	130	1300	8.34	1500	9.2	有	211	10.3	多圈17位绝对值磁编	220
130HK-A11515-CS2A2-A	130	1800	11.5	1500	12	无	177.5	12.7	分体单圈17位绝对值磁编	220
130HK-A11515-CS2A3-A	130	1800	11.5	1500	12	有	211	12.7	分体单圈17位绝对值磁编	220
130HK-A11515-CM2A2-A	130	1800	11.5	1500	12	无	177.5	12.7	多圈17位绝对值磁编	220
130HK-A11515-CM2A3-A	130	1800	11.5	1500	12	有	211	12.7	多圈17位绝对值磁编	220
130HK-A06025-CS3A2-A	130	1500	6.0	2500	3.7	无	179	12.6	分体单圈17位绝对值磁编	380
130HK-A06025-CS3A3-A	130	1500	6.0	2500	3.7	有	236	12.6	分体单圈17位绝对值磁编	380
130HK-A06025-CM3A2-A	130	1500	6.0	2500	3.7	无	179	12.6	多圈17位绝对值磁编	380
130HK-A06025-CM3A3-A	130	1500	6.0	2500	3.7	有	236	12.6	多圈17位绝对值磁编	380
130HK-A07725-CS3A2-A	130	2000	7.7	2500	4	无	192	15.3	分体单圈17位绝对值磁编	380
130HK-A07725-CS3A3-A	130	2000	7.7	2500	4	有	249	15.3	分体单圈17位绝对值磁编	380
130HK-A07725-CM3A2-A	130	2000	7.7	2500	4	无	192	15.3	多圈17位绝对值磁编	380
130HK-A07725-CM3A3-A	130	2000	7.7	2500	4	有	249	15.3	多圈17位绝对值磁编	380
130HK-A10025-CS3A2-A	130	2600	10.0	2500	5.9	无	213	19.4	分体单圈17位绝对值磁编	380
130HK-A10025-CS3A3-A	130	2600	10.0	2500	5.9	有	294	19.4	分体单圈17位绝对值磁编	380
130HK-A10025-CM3A2-A	130	2600	10.0	2500	5.9	无	213	19.4	多圈17位绝对值磁编	380
130HK-A10025-CM3A3-A	130	2600	10.0	2500	5.9	有	294	19.4	多圈17位绝对值磁编	380
130HK-A15015-CS3A2-A	130	2300	15.0	1500	5	无	241	27.7	分体单圈17位绝对值磁编	380
130HK-A15015-CS3A3-A	130	2300	15.0	1500	5	有	322	27.7	分体单圈17位绝对值磁编	380
130HK-A15015-CM3A2-A	130	2300	15.0	1500	5	无	241	27.7	多圈17位绝对值磁编	380
130HK-A15015-CM3A3-A	130	2300	15.0	1500	5	有	322	27.7	多圈17位绝对值磁编	380
130HK-A15020-CS3A2-A	130	3100	15.0	2000	6.8	无	231	27.7	分体单圈17位绝对值磁编	380
130HK-A15020-CS3A3-A	130	3100	15.0	2000	6.8	有	312	27.7	分体单圈17位绝对值磁编	380
130HK-A15020-CM3A2-A	130	3100	15.0	2000	6.8	无	231	27.7	多圈17位绝对值磁编	380
130HK-A15020-CM3A3-A	130	3100	15.0	2000	6.8	有	312	27.7	多圈17位绝对值磁编	380
130HK-A14620-CS3A2-A	130	3000	14.6	2000	9	无	222	19.7	分体单圈17位绝对值磁编	380

伺服电机选型表

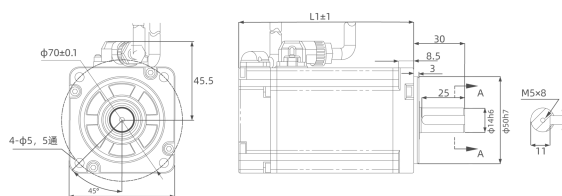
伺服电机型号	法兰	功率 (w)	转矩 (N·m)	转速 (rpm)	电流 (A)	制动器	长度 (mm)	惯量 (kg.cm ²)	编码器	电压 (VAC)
130HK-A14620-CS3A3-A	130	3000	14.6	2000	9	有	255.5	19.7	分体单圈17位绝对值磁编	380
130HK-A14620-CM3A2-A	130	3000	14.6	2000	9	无	222	19.7	多圈17位绝对值磁编	380
130HK-A14620-CM3A3-A	130	3000	14.6	2000	9	有	255.5	19.7	多圈17位绝对值磁编	380
180HK-A19015-CS3A2-A	180	3000	19.0	1500	7.5	无	232	70	分体单圈17位绝对值磁编	380
180HK-A19015-CS3A3-A	180	3000	19.0	1500	7.5	有	304	70	分体单圈17位绝对值磁编	380
180HK-A19015-CM3A2-A	180	3000	19.0	1500	7.5	无	232	70	多圈17位绝对值磁编	380
180HK-A19015-CM3A3-A	180	3000	19.0	1500	7.5	有	304	70	多圈17位绝对值磁编	380

产品尺寸

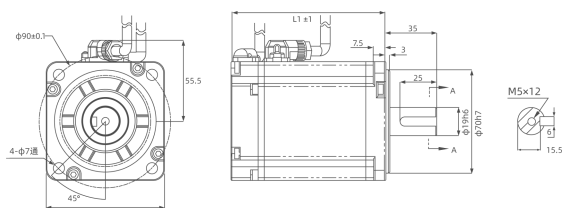
●40HK 电机尺寸 (单位:mm)



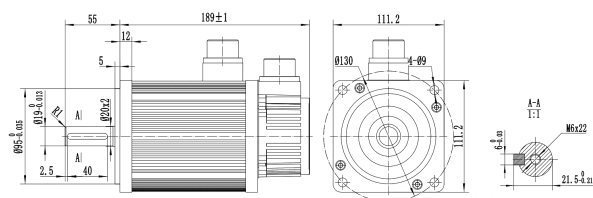
●60HK 电机尺寸 (单位:mm)



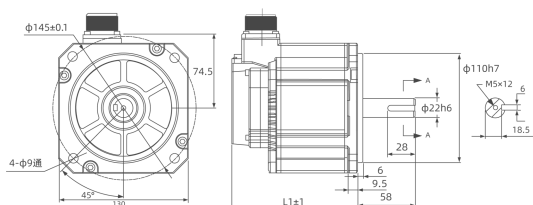
●80HK 电机尺寸 (单位:mm)



●110HK 电机尺寸 (单位:mm)



●130HK 电机尺寸 (单位:mm)



控制线命名规则

HC 015 - P1 I2 O2 - R A1 E3 Z

① ② ③ ④ ⑤ ⑥ ⑦ ⑧ ⑨

① **线材类型**
HC 控制线

② **线长**
010 1.0m
015 1.5m
020 2.0m
030 3.0m

③ **脉冲输入信号**
无脉冲输入
P1 共24V接法
P2 共0V接法
P3 差分脉冲

④ **输入点类型**
无输入点
I1 1个输入点
I2 2个输入点
I3 3个输入点
I4 4个输入点

⑤ **输出点类型**
无输出点
O1 1个输出点
O2 2个输出点
O3 3个输出点
O4 4个输出点

⑥ **485选择**
无485
R 有485

⑦ **模拟量输入类型**
无模拟量输入
A1 1模拟量输入通道
A2 2模拟量输入通道

⑧ **编码器分频输出信号**
无分频输出
E1 仅输出A信号
E2 仅输出A,B信号
E3 仅输出A,B,C信号
E4 仅输出C信号

⑨ **O Z信号**
无OZ信号
Z 有OZ信号

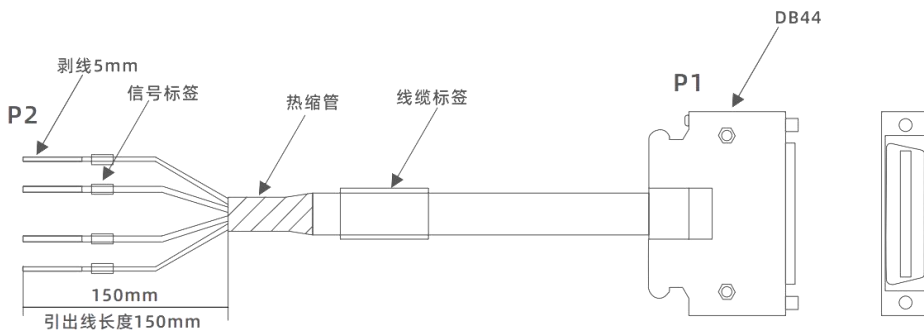
控制线说明

序号	长度	用途	型号	备注
1	1.5M	脉冲/RS485/IO	CP-N015P1-TM120	24V脉冲线+2输入2输出+RS485
2	2.5M	脉冲	HC-025P1	脉冲

注意:

1、R8系列伺服的CN1控制线端子为DB44公头，包含在包装盒内，用户需根据端子定义及所需功能自行购买线材并焊接制作；

2、如果需要提供成品控制线，请联系技术支持沟通确认线缆长度/引脚定义。



编码器线缆命名规则

HF - N 030 P1 - AP 04 B

① ② ③ ④ ⑤ ⑥ ⑦

① 编码器线

HF/AF: 编码器线缆类型

② 折弯性

N: 非耐折弯
D: 耐折弯

③ 线长

030:3.0m
060:6.0m
100:10m

④ 线径

⑤ 接头

AP: 安普头
AV: 航空头
SC: 三竹头

⑥ 线芯数

04: 4芯线 (一般为单圈编码器线)
06: 6芯线 (一般为多圈编码器线)

⑦ 线材

B: 普通线材
F: 抗油污防腐蚀线材

编码器线选型表

型号	长度	耐折弯	接头	编码器类型
安普头线材				
HF-N005P1-AP04B	0.5米	否	安普头	单圈绝对式无电池
HF-N010P1-AP04B	1.0米	否	安普头	单圈绝对式无电池
HF-N010P1-AP06B	1.0米	否	安普头	多圈绝对式带电池
HF-D010P1-AP04B	1.0米	是	安普头	单圈绝对式无电池
HF-D010P1-AP06B	1.0米	是	安普头	多圈绝对式带电池
HF-N015P1-AP04B	1.5米	否	安普头	单圈绝对式无电池
HF-N015P1-AP06B	1.5米	否	安普头	多圈绝对式带电池
HF-D015P1-AP04B	1.5米	是	安普头	单圈绝对式无电池
HF-D015P1-AP06B	1.5米	是	安普头	多圈绝对式带电池
HF-N030P1-AP04B	3米	否	安普头	单圈绝对式无电池
HF-N030P1-AP06B	3米	否	安普头	多圈绝对式带电池
HF-D030P1-AP04B	3米	是	安普头	单圈绝对式无电池
HF-D030P1-AP06B	3米	是	安普头	多圈绝对式带电池
HF-N035P1-AP04B	3.5米	否	安普头	单圈绝对式无电池
HF-N060P1-AP04B	6米	否	安普头	单圈绝对式无电池
HF-N060P1-AP06B	6米	否	安普头	多圈绝对式带电池
HF-D060P1-AP04B	6米	是	安普头	单圈绝对式无电池
HF-D060P1-AP06B	6米	是	安普头	多圈绝对式带电池
HF-N080P1-AP04B	8米	否	安普头	单圈绝对式无电池
HF-D080P1-AP04B	8米	是	安普头	单圈绝对式无电池

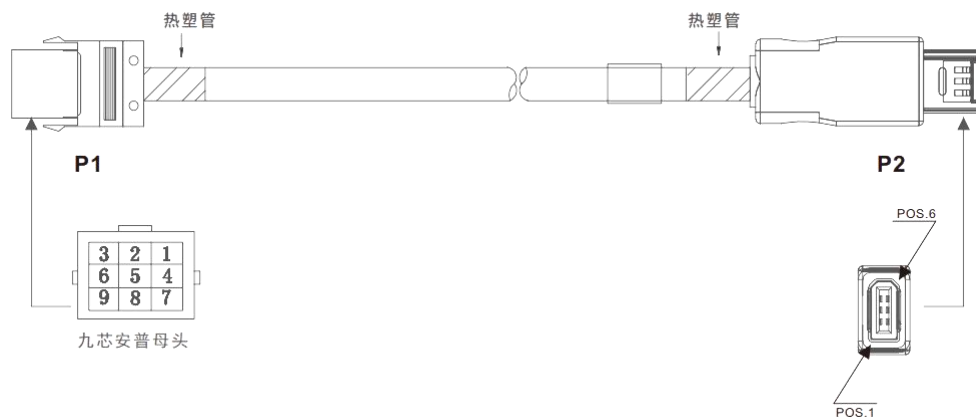
型号	长度	耐折弯	接头	编码器类型
HF-N080P1-AP06B	8米	否	安普头	多圈绝对式无电池
HF-D080P1-AP06B	8米	是	安普头	多圈绝对式无电池
HF-N100P1-AP04B	10米	否	安普头	单圈绝对式无电池
HF-N100P1-AP06B	10米	否	安普头	多圈绝对式带电池
HF-D100P1-AP04B	10米	是	安普头	单圈绝对式无电池
HF-D100P1-AP06B	10米	是	安普头	多圈绝对式带电池
HF-N120P1-AP04B	12米	否	安普头	单圈绝对式无电池
HF-N120P1-AP06B	12米	否	安普头	多圈绝对式带电池
HF-D120P1-AP04B	12米	是	安普头	单圈绝对式无电池
HF-D120P1-AP06B	12米	是	安普头	多圈绝对式带电池
HF-N150P1-AP04B	15米	否	安普头	单圈绝对式无电池
HF-N150P1-AP06B	15米	否	安普头	多圈绝对式带电池
HF-D150P1-AP04B	15米	是	安普头	单圈绝对式无电池
HF-D150P1-AP06B	15米	是	安普头	多圈绝对式带电池
航空头线材				
HF-N030P1-AV04B	3米	否	航空头	单圈绝对式无电池
HF-N030P1-AV06B	3米	否	航空头	多圈绝对式带电池
HF-D030P1-AV04B	3米	是	航空头	单圈绝对式无电池
HF-D030P1-AV06B	3米	是	航空头	多圈绝对式带电池
HF-N060P1-AV04B	6米	否	航空头	单圈绝对式无电池
HF-N060P1-AV06B	6米	否	航空头	多圈绝对式带电池
HF-D060P1-AV04B	6米	是	航空头	单圈绝对式无电池
HF-D060P1-AV06B	6米	是	航空头	多圈绝对式带电池
HF-N080P1-AV04B	8米	否	航空头	单圈绝对式无电池
HF-N080P1-AV06B	8米	否	航空头	多圈绝对式带电池
HF-D080P1-AV04B	8米	是	航空头	单圈绝对式无电池
HF-D080P1-AV06B	8米	是	航空头	多圈绝对式带电池
HF-N100P1-AV04B	10米	否	航空头	单圈绝对式无电池
HF-N100P1-AV06B	10米	否	航空头	多圈绝对式带电池
HF-D100P1-AV04B	10米	是	航空头	单圈绝对式无电池
HF-D100P1-AV06B	10米	是	航空头	多圈绝对式带电池
HF-N120P1-AV04B	12米	否	航空头	单圈绝对式无电池
HF-N120P1-AV06B	12米	否	航空头	多圈绝对式带电池
HF-D120P1-AV04B	12米	是	航空头	单圈绝对式无电池
HF-D120P1-AV06B	12米	是	航空头	多圈绝对式带电池
HF-N150P1-AV04B	15米	否	航空头	单圈绝对式无电池
HF-N150P1-AV06B	15米	否	航空头	多圈绝对式带电池
HF-D150P1-AV04B	15米	是	航空头	单圈绝对式无电池
HF-D150P1-AV06B	15米	是	航空头	多圈绝对式带电池

型号	长度	耐折弯	接头	编码器类型
三竹头线材				
HF-N030P1-SC04B	3米	否	三竹头	单圈绝对式无电池
AF-N030P1-SC04B	3米	否	三竹头	单圈绝对式无电池
AF-N030P1-SC06B	3米	否	三竹头	多圈绝对式带电池
AF-D030P1-SC04B	3米	是	三竹头	单圈绝对式无电池
AF-D030P1-SC06B	3米	是	三竹头	多圈绝对式带电池
AF-N060P1-SC04B	6米	否	三竹头	单圈绝对式无电池
AF-D060P1-SC04B	6米	是	三竹头	单圈绝对式无电池
AF-N060P1-SC06B	6米	否	三竹头	多圈绝对式带电池
AF-D060P1-SC06B	6米	是	三竹头	多圈绝对式带电池

注意：

- 1、尽量选择标准长度线缆，其他长度及要求的编码器线请联系商务询价后定制；长度超过15米后为了保证信号线传输信号质量，线芯会更粗，价格涨幅较大；
- 2、拖链线（高柔线）默认为500万次折弯，其他折弯次数要求需联系商务询价后定制。

绝对式编码器电缆导线构成图



动力线缆命名规则

HP - N 030 P2 - AP 04 B

① ② ③ ④ ⑤ ⑥ ⑦

①动力线

HP/AP: 动力线缆类型

②折弯性

N: 非耐折弯
D: 耐折弯

③线长

030:3.0m
060:6.0m
100:10m

④线径

⑤接头类型

AP: 安普头
AV: 航空头
SC: 三竹头

⑥线芯数

04: 4芯线 (一般为无抱闸动力线)
06: 6芯线 (一般为带抱闸动力线)

⑦线材

B: 普通线材
F: 抗油污防腐蚀线材

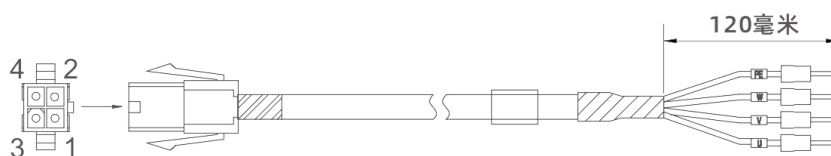
动力线选型表

型号	长度	耐折弯	抱闸	接头	功率等级
安普头线材					
HP-N005P2-AP04B	0.5米	否	无	安普头	200W-750W
HP-N010P2-AP04B	1.0米	否	无	安普头	200W-750W
HP-D010P2-AP04B	1.0米	是	无	安普头	200W-750W
HP-N015P2-AP04B	1.5米	否	无	安普头	200W-750W
HP-D015P2-AP04B	1.5米	是	无	安普头	200W-750W
HP-N030P2-AP04B	3米	否	无	安普头	200W-750W
HP-D030P2-AP04B	3米	是	无	安普头	200W-750W
HP-N035P2-AP04B	3.5米	否	无	安普头	200W-751W
HP-N060P2-AP04B	6米	否	无	安普头	200W-750W
HP-D060P2-AP04B	6米	是	无	安普头	200W-750W
HP-N080P2-AP04B	8米	否	无	安普头	200W-750W
HP-D080P2-AP04B	8米	是	无	安普头	200W-750W
HP-N100P2-AP04B	10米	否	无	安普头	200W-750W
HP-D100P2-AP04B	10米	是	无	安普头	200W-750W
HP-N120P2-AP04B	12米	否	无	安普头	200W-750W
HP-D120P2-AP04B	12米	是	无	安普头	200W-750W
HP-N150P2-AP04B	15米	否	无	安普头	200W-750W
HP-D150P2-AP04B	15米	是	无	安普头	200W-750W
航空头线材					
HP-N030P3-AV04B	3米	否	无	航空头	1000W-3000W

型号	长度	耐折弯	抱闸	接头	功率等级
HP-N030P3-AV06B	3米	否	有	航空头	1000W-3000W
HP-D030P3-AV04B	3米	是	无	航空头	1000W-3000W
HP-D030P3-AV06B	3米	是	有	航空头	1000W-3000W
HP-N060P3-AV04B	6米	否	无	航空头	1000W-3000W
HP-N060P3-AV06B	6米	否	有	航空头	1000W-3000W
HP-D060P3-AV04B	6米	是	无	航空头	1000W-3000W
HP-D060P3-AV06B	6米	是	有	航空头	1000W-3000W
HP-N080P3-AV04B	8米	否	无	航空头	1000W-3000W
HP-N080P3-AV06B	8米	否	有	航空头	1000W-3000W
HP-D080P3-AV04B	8米	是	无	航空头	1000W-3000W
HP-D080P3-AV06B	8米	是	有	航空头	1000W-3000W
HP-N100P3-AV04B	10米	否	无	航空头	1000W-3000W
HP-N100P3-AV06B	10米	否	有	航空头	1000W-3000W
HP-D100P3-AV04B	10米	是	无	航空头	1000W-3000W
HP-D100P3-AV06B	10米	是	有	航空头	1000W-3000W
HP-N120P3-AV04B	12米	否	无	航空头	1000W-3000W
HP-N120P3-AV06B	12米	否	有	航空头	1000W-3000W
HP-D120P3-AV04B	12米	是	无	航空头	1000W-3000W
HP-D120P3-AV06B	12米	是	有	航空头	1000W-3000W
HP-N150P3-AV04B	15米	否	无	航空头	1000W-3000W
HP-N150P3-AV06B	15米	否	有	航空头	1000W-3000W
HP-D150P3-AV04B	15米	是	无	航空头	1000W-3000W
HP-D150P3-AV06B	15米	是	有	航空头	1000W-3000W
三竹头线材					
HP-N030P2-SC04B	3米	否	无	三竹头	200W-750W
AP-N030P2-SC04B	3米	否	无	三竹头	200W-750W
AP-D030P2-SC04B	3米	是	无	三竹头	200W-750W
AP-N030P2-SC06B	3米	否	有	三竹头	200W-750W
AP-D030P2-SC06B	3米	是	有	三竹头	200W-750W
AP-N060P2-SC04B	6米	否	无	三竹头	200W-750W
AP-D060P2-SC04B	6米	是	无	三竹头	200W-750W
AP-N060P2-SC06B	6米	否	有	三竹头	200W-750W
AP-D060P2-SC06B	6米	是	有	三竹头	200W-750W

注意：

- 1、拖链线（高柔线）默认为500万次折弯,其他折弯次数要求需联系商务询价后定制；
- 3、注意安普头端子不包含抱闸线,航空头端子包含抱闸线。



P1

抱闸线缆命名规则

HB - N 030 P2 - AP 02 B

① ② ③ ④ ⑤ ⑥ ⑦

①抱闸线

②折弯性

N: 非耐折弯
D: 耐折弯

③线长

030:3.0m
060:6.0m
100:10m

④线径

⑤接头类型

AP: 安普头
AV: 航空头
XS: -A系列四对极电机抱闸线
CM: -A系列五对极电机抱闸线

⑥线芯数

02: 4芯线
04: 6芯线

⑦线材

B: 普通线材
F: 抗油污防腐蚀线材

抱闸线缆选型表

型号	长度	耐折弯	抱闸	接头	功率等级
安普头线材					
HB-N010P2-AP02B	1.0米	否	/	安普头	200W-750W
HB-D010P2-AP02B	1.0米	是	/	安普头	200W-750W
HB-N015P2-AP02B	1.5米	否	/	安普头	200W-750W
HB-D015P2-AP02B	1.5米	是	/	安普头	200W-750W
HB-N030P2-AP02B	3米	否	/	安普头	200W-750W
HB-D030P2-AP02B	3米	是	/	安普头	200W-750W
HB-N060P2-AP02B	6米	否	/	安普头	200W-750W
HB-D060P2-AP02B	6米	是	/	安普头	200W-750W
HB-N080P2-AP02B	8米	否	/	安普头	200W-750W
HB-D080P2-AP02B	8米	是	/	安普头	200W-750W
HB-N100P2-AP02B	10米	否	/	安普头	200W-750W
HB-D100P2-AP02B	10米	是	/	安普头	200W-750W
HB-N120P2-AP02B	12米	否	/	安普头	200W-750W
HB-D120P2-AP02B	12米	是	/	安普头	200W-750W
HB-N150P2-AP02B	15米	否	/	安普头	200W-750W
HB-D150P2-AP02B	15米	是	/	安普头	200W-750W
-A系列四对极电机航空头端子					
HB-N030P2-XS02B	3米	否	/	航空头	200W-750W
HB-D030P2-XS02B	3米	是	/	航空头	200W-750W
HB-N060P2-XS02B	6米	否	/	航空头	200W-750W

型号	长度	耐折弯	抱闸	接头	功率等级
HB-D060P2-XS02B	6米	是	/	航空头	200W-750W
HB-N080P2-XS02B	8米	否	/	航空头	200W-750W
HB-D080P2-XS02B	8米	是	/	航空头	200W-750W
HB-N100P2-XS02B	10米	否	/	航空头	200W-750W
HB-D100P2-XS02B	10米	是	/	航空头	200W-750W
HB-N120P2-XS02B	12米	否	/	航空头	200W-750W
HB-D120P2-XS02B	12米	是	/	航空头	200W-750W
HB-N150P2-XS02B	15米	否	/	航空头	200W-750W
HB-D150P2-XS02B	15米	是	/	航空头	200W-750W
-A系列五对极电机航空头端子					
HB-N030P2-CM02B	3米	否	/	航空头	200W-750W
HB-D030P2-CM02B	3米	是	/	航空头	200W-750W
HB-N060P2-CM02B	6米	否	/	航空头	200W-750W
HB-D060P2-CM02B	6米	是	/	航空头	200W-750W
HB-N080P2-CM02B	8米	否	/	航空头	200W-750W
HB-D080P2-CM02B	8米	是	/	航空头	200W-750W
HB-N100P2-CM02B	10米	否	/	航空头	200W-750W
HB-D100P2-CM02B	10米	是	/	航空头	200W-750W
HB-N120P2-CM02B	12米	否	/	航空头	200W-750W
HB-D120P2-CM02B	12米	是	/	航空头	200W-750W
HB-N150P2-CM02B	15米	否	/	航空头	200W-750W
HB-D150P2-CM02B	15米	是	/	航空头	200W-750W

注意：

- 1、80法兰及以下伺服电机采用单独的安普接头的两芯抱闸线，110法兰及以上法兰伺服电机动力线可包含抱闸线，无需单独选型；另外，无抱闸电机不需要采购抱闸线；
- 2、拖链线（高柔线）默认为500万次折弯，其他折弯次数要求需联系商务询价后定制；
- 3、注意安普头端子不包含抱闸线，航空头端子包含抱闸线。

HK系列电机、R8系列伺服驱动器、线缆匹配表

功率	电机型号	编码器	适配伺服	电压	编码器线缆	动力线缆	抱闸线	控制线选配		
100W	40HK-A(B)00330-C(L)S2B2(3)	单圈	R8-2204P(Z/C)-N 400W驱动器	220VAC	HF-N(D)长度P1-AP04B	HP-N(D)长度P2-AP04B	HB-N(D)长度P2-AP02B 无抱闸电机无需单独搭配抱闸线			
	40HK-A(B)00330-C(L)S2B2(3)	多圈			HF-N(D)长度P1-AP06B					
200W	60HK-A(B)00630-C(L)S2B2(3)	单圈			HF-N(D)长度P1-AP04B					
	60HK-A(B)00630-C(L)S2B2(3)	多圈			HF-N(D)长度P1-AP06B					
400W	60HK-A(B)01330-C(L)S2B2(3)	单圈			HF-N(D)长度P1-AP04B					
	60HK-A(B)01330-C(L)M2B2(3)	多圈			HF-N(D)长度P1-AP06B					
	60HK-A01330-CS2N(F)2 三竹端子	单圈			HF-N(D)长度P1-SC04B	HP-N(D)长度P2-SC04B	暂无抱闸电机型号			
750W	80HK-A(B)02430-C(L)S2A2(3)	单圈			R8-2208P(Z/C)-N 750W驱动器	220VAC	HF-N(D)长度P1-AP04B		HP-N(D)长度P2-AP04B	HB-N(D)长度P2-AP02B 无抱闸电机无需单独搭配抱闸线
	80HK-A(B)02430-C(L)M2A2(3)	多圈					HF-N(D)长度P1-AP06B			
	80HK-A02430-CS2N(F)2 三竹端子	单圈					HF-N(D)长度P1-SC04B		HP-N(D)长度P2-SC04B	暂无抱闸电机型号
1000W	80HK-A(B)03230-C(L)S2A2(3)	单圈	R8-2210P(Z/C)-S 1000W驱动器低速运行 场合可考虑采用：R8- 2208P(Z/C)-N 750W驱动器	220VAC	HF-N(D)长度P1-AP04B	HP-N(D)长度P2-AP04B	HB-N(D)长度P2-AP02B 无抱闸电机无需单独搭配抱闸线			
	80HK-A(B)03230-C(L)M2A2(3)	多圈			HF-N(D)长度P1-AP06B					
	80HK-A(B)03825-C(L)S2A2(3)	单圈			HF-N(D)长度P1-AP04B					
	80HK-A(B)03825-C(L)M2A2(3)	多圈			HF-N(D)长度P1-AP06B					
1000W	130HK-A(B)04025-C(L)S2A2(3)	单圈	R8-2210P(Z/C)-N 1000W驱动器低速运行 场合可考虑采用：R8- 2210P(Z/C)-S 1000W驱动器	220VAC	HF-N(D)长度P1-AV04B	无抱闸电机搭配：HP-N(D) 长度P3-AV04B(无抱闸)	HK系列130法兰电机无 单独抱闸线			
	130HK-A(B)04025-C(L)M2A2(3)	多圈			HF-N(D)长度P1-AV06B					
	130HK-A(B)05020-C(L)S2A2(3)	单圈			HF-N(D)长度P1-AV04B	有抱闸电机搭配：HP-N(D) 长度P3-AV06B(有抱闸)				
	130HK-A(B)05020-C(L)M2A2(3)	多圈			HF-N(D)长度P1-AV06B					
1500W	130HK-A(B)06025-C(L)S2A2(3)	单圈	R8-2215P(Z/C)-N 1500W驱动器	220VAC	HF-N(D)长度P1-AV04B	无抱闸电机搭配： HP-N(D)长度P3-AV04B(无抱闸)				
	130HK-A(B)06025-C(L)M2A2(3)	多圈			HF-N(D)长度P1-AV06B					
	130HK-A(B)07220-C(L)S2A2(3)	单圈			HF-N(D)长度P1-AV04B			有抱闸电机搭配： HP-N(D)长度P3-AV06B(有抱闸)		
	130HK-A(B)07220-C(L)M2A2(3)	多圈			HF-N(D)长度P1-AV06B					
	130HK-A(B)10015-C(L)S2A2(3)	单圈			HF-N(D)长度P1-AV04B					
	130HK-A(B)10015-C(L)M2A2(3)	多圈			HF-N(D)长度P1-AV06B					
2000W	130HK-A(B)07725-C(L)S2A2(3)	单圈	R8-2226P(Z/C)-N 2600W驱动器	220VAC	HF-N(D)长度P1-AV04B	无抱闸电机搭配：HP-N(D) 长度P3-AV04B(无抱闸)				
	130HK-A(B)07725-C(L)M2A2(3)	多圈			HF-N(D)长度P1-AV06B					
	130HK-A(B)10020-C(L)S2A2(3)	单圈			HF-N(D)长度P1-AV04B	有抱闸电机搭配：HP-N(D) 长度P3-AV06B(有抱闸)				
	130HK-A(B)10020-C(L)M2A2(3)	多圈			HF-N(D)长度P1-AV06B					
2300W	130HK-A(B)15015-C(L)S2A2(3)	单圈			HF-N(D)长度P1-AV04B					
	130HK-A(B)15015-C(L)M2A2(3)	多圈			HF-N(D)长度P1-AV06B					
2600W	130HK-A(B)10025-C(L)S2A2(3)	单圈			HF-N(D)长度P1-AV04B					
	130HK-A(B)10025-C(L)M2A2(3)	多圈			HF-N(D)长度P1-AV06B					

R8系列伺服的控制线端子为DB44，购买整机时附带赠送。目前提供特定引脚定义的控制线，其他引脚定义建议根据端子定义及所需功能自行购买线材并焊接制作。

HK系列电机、R8系列伺服驱动器、线缆匹配表

功率	电机型号	编码器	适配伺服	电压	编码器线缆	动力线缆	抱闸线	控制线选配				
200W	60HK-A(B)00630-C(L)S2B2(3)-A	单圈	R8-2204P(Z/C)-N 400W驱动器	220VAC	HF-N(D)长度P1-AP04B	HP-N(D)长度P2-AP04B	HB-N(D)长度P2-AP02B 无抱闸电机无需 单独搭配抱闸线					
	60HK-A(B)06030-C(L)S2B2(3)-A	多圈			HF-N(D)长度P1-AP06B							
	60HK-A(B)00630-C(L)S2B2(3)-N	单圈			HF-N(D)长度P1-SC04B	无抱闸: HP-N(D)长度P2- SC04B	三竹端子电机 无需单独抱闸电机型号					
	60HK-A(B)06030-C(L)S2B2(3)-N	多圈			HF-N(D)长度P1-SC06B	有抱闸: HP-N(D)长度P2- SC06B						
400W	60HK-A(B)01330-C(L)S2B2(3)-A	单圈			R8-2208P(Z/C)-N 750W驱动器	220VAC	HF-N(D)长度P1-AP04B		HP-N(D)长度P2-AP04B	HB-N(D)长度P2-AP02B 无抱闸电机无需 单独搭配抱闸线		
	60HK-A(B)01330-C(L)M2B2(3)-A	多圈					HF-N(D)长度P1-AP06B					
	60HK-A(B)01330-C(L)S2B2(3)-N/F	单圈					HF-N(D)长度P1-SC04B		无抱闸: HP-N(D)长度P2- SC04B	三竹端子电机 无需单独抱闸电机型号		
	60HK-A(B)01330-C(L)M2B2(3)-N/F	多圈					HF-N(D)长度P1-SC06B		有抱闸: HP-N(D)长度P2- SC06B			
750W	80HK-A(B)02430-C(L)S2A2(3)-A	单圈	R8-2210P(Z/C)-S 1000W驱动器低速运行 场合可考虑采用: R8- 2208P(Z/C)-N 750W驱动器	220VAC			HF-N(D)长度P1-AP04B	HP-N(D)长度P2-AP04B	HB-N(D)长度P2-AP02B 无抱闸电机无需单独搭配 抱闸线			
	80HK-A(B)02430-C(L)M2A2(3)-A	多圈					HF-N(D)长度P1-AP06B					
	80HK-A(B)02430-C(L)S2A2(3)-N/F	单圈					HF-N(D)长度P1-SC04B	无抱闸: HP-N(D)长度P2- SC04B	三竹端子电机 无需单独抱闸电机型号			
	80HK-A(B)02430-C(L)M2B2(3)-N/F	多圈					HF-N(D)长度P1-SC06B	有抱闸: HP-N(D)长度P2- SC06B				
1000W	80HK-A(B)03230-C(L)S2A2(3)-A	单圈				220VAC	HF-N(D)长度P1-AP04B	HP-N(D)长度P2-AP04B	HB-N(D)长度P2-AP02B 无抱闸电机无需单独搭配 抱闸线			
	80HK-A(B)03230-C(L)M2A2(3)-A	多圈					HF-N(D)长度P1-AP06B					
	80HK-A(B)03825-C(L)S2A2(3)-A	单圈					HF-N(D)长度P1-AP04B					
	80HK-A(B)03825-C(L)M2A2(3)-A	多圈					HF-N(D)长度P1-AP06B					
	80HK-A(B)04025-C(L)S2A2(3)-A	单圈	HF-N(D)长度P1-AP04B									
	80HK-A(B)04025-C(L)M2A2(3)-A	多圈	HF-N(D)长度P1-AP06B									
850W	130HK-A(B)05415-C(L)S2A2(3)-A	单圈	R8-2215P(Z/C)-N 1500W驱动器 或R8-2226P(Z/C)-N 2600W驱动器 结合实际工况选择更经 济的搭配!	220VAC	HF-N(D)长度P1-AV04B	HP-N(D)长度P3-AV04B	五对极电机抱闸线HB- N(D)长度P2-CM02B 无抱闸电机无需单独搭配 抱闸线					
	130HK-A(B)05415-C(L)M2A2(3)-A	多圈			HF-N(D)长度P1-AV06B							
1300W	130HK-A(B)08315-C(L)S2A2(3)-A	单圈							220VAC	HF-N(D)长度P1-AV04B		
	130HK-A(B)08315-C(L)M2A2(3)-A	多圈								HF-N(D)长度P1-AV06B		
1800W	130HK-A(B)11515-C(L)S2A2(3)-A	单圈	R8-2226P(Z/C)-N 2600W驱动器	220VAC	HF-N(D)长度P1-AV04B							
	130HK-A(B)11515-C(L)M2A2(3)-A	多圈			HF-N(D)长度P1-AV06B							
1000W	130HK-A(B)04025-C(L)S2A2(3)-A	单圈	R8-2210P(Z/C)-N 1000W驱动器低速运行 场合可考虑采用: R8- 2210P(Z/C)-S 1000W驱动器	220VAC	HF-N(D)长度P1-AV04B	HP-N(D)长度P3-AV04B	四对极电机抱闸线HB- N(D)长度P2-XS02B无抱 闸电机无需单独搭配抱 闸线					
	130HK-A(B)04025-C(L)M2A2(3)-A	多圈			HF-N(D)长度P1-AV06B							
	130HK-A(B)05020-C(L)S2A2(3)-A	单圈			HF-N(D)长度P1-AV04B							
	130HK-A(B)05020-C(L)M2A2(3)-A	多圈			HF-N(D)长度P1-AV06B							
1200W	110HK-A(B)04030-C(L)S2A2(3)-A	单圈	R8-2210P(Z/C)-N或 R8-2215P(Z/C)-N	220VAC	HF-N(D)长度P1-AV04B	HP-N(D)长度P3-AV04B	四对极电机抱闸线HB- N(D)长度P2-XS02B无抱 闸电机无需单独搭配抱 闸线					
	110HK-A(B)04030-C(L)M2A2(3)-A	多圈			HF-N(D)长度P1-AV06B							
1800W	110HK-A(B)06030-C(L)S2A2(3)-A	单圈	R8-2226P(Z/C)-N或 R8-2215P(Z/C)-N	220VAC	HF-N(D)长度P1-AV04B							
	110HK-A(B)06030-C(L)M2A2(3)-A	多圈			HF-N(D)长度P1-AV06B							
1500W	130HK-A(B)06025-C(L)S2A2(3)-A	单圈	R8-2215P(Z/C)-N 1500W驱动器	220VAC	HF-N(D)长度P1-AV04B	HP-N(D)长度P3-AV04B	四对极电机抱闸线HB- N(D)长度P2-XS02B无抱 闸电机无需单独搭配抱 闸线					
	130HK-A(B)06025-C(L)M2A2(3)-A	多圈		220VAC	HF-N(D)长度P1-AV06B							
	130HK-A(B)10015-C(L)S2A2(3)-A	单圈		220VAC	HF-N(D)长度P1-AV04B							
	130HK-A(B)10015-C(L)M2A2(3)-A	多圈		220VAC	HF-N(D)长度P1-AV06B							
	130HK-A(B)06025-C(L)S3A2(3)-A	单圈	R8-3830P(Z/C)-N 3000W驱动器	380VAC	HF-N(D)长度P1-AV04B							
	130HK-A(B)06025-C(L)M3A2(3)-A	多圈		380VAC	HF-N(D)长度P1-AV06B							

R8系列伺服的控制线端子为DB44, 购买整机时附带赠送。目前提供特定引脚定义的控制线, 其他引脚定义建议根据端子定义及所需功能自行购买线材并焊接制作。

HK系列电机、R8系列伺服驱动器、线缆匹配表

功率	电机型号	编码器	适配伺服	电压	编码器线缆	动力线缆	抱闸线	控制线选配
2000W	130HK-A(B)07725-C(L)S2A2(3)-A	单圈	R8-2226P(Z/C)-N 2600W驱动器	220VAC	HF-N(D)长度P1-AV04B	HP-N(D)长度P3-AV04B	四对极电机抱闸线HB-N(D)长度P2-XS02B无抱闸电机无需单独搭配抱闸线	
	130HK-A(B)07725-C(L)M2A2(3)-A	多圈		220VAC	HF-N(D)长度P1-AV06B			
	130HK-A(B)07725-C(L)S3A2(3)-A	单圈	R8-3830P(Z/C)-N 3000W驱动器	380VAC	HF-N(D)长度P1-AV04B			
	130HK-A(B)07725-C(L)M3A2(3)-A	多圈		380VAC	HF-N(D)长度P1-AV06B			
	130HK-A(B)10020-C(L)S2A2(3)-A	单圈	R8-2226P(Z/C)-N 2600W驱动器	220VAC	HF-N(D)长度P1-AV04B			
	130HK-A(B)10020-C(L)M2A2(3)-A	多圈		220VAC	HF-N(D)长度P1-AV06B			
2300W	130HK-A(B)15015-C(L)S2A2(3)-A	单圈	R8-2226P(Z/C)-N 2600W驱动器	220VAC	HF-N(D)长度P1-AV04B	HP-N(D)长度P3-AV04B	四对极电机抱闸线HB-N(D)长度P2-XS02B无抱闸电机无需单独搭配抱闸线	R8系列伺服的控制线端子为DB44, 购买整机时附带赠送。目前提供特定的控制线, 其他引脚定义, 定义建议根据端子定义及所需功能自行购买线材并焊接制作。
	130HK-A(B)15015-C(L)M2A2(3)-A	多圈		220VAC	HF-N(D)长度P1-AV06B			
	130HK-A(B)15015-C(L)S3A2(3)-A	单圈	R8-3830P(Z/C)-N 3000W驱动器	380VAC	HF-N(D)长度P1-AV04B			
	130HK-A(B)15015-C(L)M3A2(3)-A	多圈		380VAC	HF-N(D)长度P1-AV06B			
2600W	130HK-A(B)10025-C(L)S2A2(3)-A	单圈	R8-2226P(Z/C)-N 2600W驱动器	220VAC	HF-N(D)长度P1-AV04B	HP-N(D)长度P3-AV04B	四对极电机抱闸线HB-N(D)长度P2-XS02B无抱闸电机无需单独搭配抱闸线	
	130HK-A(B)10025-C(L)M2A2(3)-A	多圈		220VAC	HF-N(D)长度P1-AV06B			
	130HK-A(B)10025-C(L)S3A2(3)-A	单圈	R8-3830P(Z/C)-N 3000W驱动器	380VAC	HF-N(D)长度P1-AV04B			
	130HK-A(B)10025-C(L)M3A2(3)-A	多圈		380VAC	HF-N(D)长度P1-AV06B			
3000W	130HK-A(B)19015-C(L)S2A2(3)-A	单圈	R8-2226P(Z/C)-N 2600W驱动器	220VAC	HF-N(D)长度P1-AV04B	HP-N(D)长度P3-AV04B	四对极电机抱闸线HB-N(D)长度P2-XS02B无抱闸电机无需单独搭配抱闸线	
	130HK-A(B)19015-C(L)M2A2(3)-A	多圈		220VAC	HF-N(D)长度P1-AV06B			
	130HK-A(B)15020-C(L)S3A2(3)-A	单圈	R8-3830P(Z/C)-N 3000W驱动器	380VAC	HF-N(D)长度P1-AV04B	HP-N(D)长度P3-AV04B	四对极电机抱闸线HB-N(D)长度P2-XS02B无抱闸电机无需单独搭配抱闸线	
	130HK-A(B)15020-C(L)M3A2(3)-A	多圈		380VAC	HF-N(D)长度P1-AV06B			
	130HK-A(B)14620-C(L)S3A2(3)-A	单圈		380VAC	HF-N(D)长度P1-AV04B			
	130HK-A(B)14620-C(L)M3A2(3)-A	多圈		380VAC	HF-N(D)长度P1-AV06B			

注意:

- 1、上表中C(L)表示型号中此处可以为C(磁编)或者L(光编), 2(3)表示型号中此处可以为2(无抱闸)或者3(有抱闸), N(D)表示型号中此处可以为N(非拖链)或者D(拖链线), A(B)表示型号中此处可以为A(绝对式17bit)或者B(绝对式23bit), P(Z/C)表示型号可以为P(PLC脉冲模拟量型)或者Z(EtherCAT总线型)或者C(CANOpen总线型);
- 2、字母含义请参考驱动器、电机及线缆型号说明部分; 本表提供常用的电机型号与驱动器及线缆的匹配关系, 其他型号可联系技术或商务确认;
- 3、不同功率的驱动器及电机也可以交叉搭配, 建议联系技术支持或研发沟通确认;
- 4、注意三竹直出端子电机应注意匹配三竹端子线材;

12个办事处，覆盖全国大部分地区

- 广佛办事处 佛山市南海区平洲宝石西路天富科技城1栋419室
- 东莞办事处 广东省东莞市南城区宏图路86号南信产业国际 D 栋1216室
- 温岭办事处 浙江省台州市温岭市泽国镇新城大道868号新城京岭·云樾东方17号楼
- 东光办事处 河北省沧州市东光县东兴路河滨花园7号楼1单元201
- 南京办事处 江苏省南京市江宁区秦淮路15号温尚科技中心1号楼417室
- 无锡分公司 江苏省无锡市滨湖区隐秀路813号喜年中心A1326
- 济南办事处 山东省济南市天桥区贸易楼7号楼6单元201号
- 青岛办事处 青岛市城阳区仙山东路22号欧米卡创意园一楼112室
- 石家庄办事处 河北省石家庄市恒大御景半岛3号公寓3019
- 郑州办事处 河南省郑州市中牟县康庄社区3号院7栋2单元901
- 湖南办事处 湖南省长沙市雨花区砂子塘街道新建东路阳光锦城9栋2006
- 广西办事处 广西南宁市西乡塘区大学东路105号广西职业师范学院3号实验楼

立足中国，服务全球

显控深耕工业自动化领域 10 多年，产品远销 30 多个国家和地区，服务了各行业的国内外领军企业，为不同规模的客户提供优质的产品和服务。



深圳市显控科技股份有限公司

研发中心地址：深圳市南山区高新中区深圳软件园1期2栋4楼
生产基地地址：深圳市深汕特别合作区鹅埠镇深汕大道时尚品牌产业园七号楼
电话(Tel): 0755-29419028/38/68
传真(Fax): 0755-29455559
邮箱(E-mail): samkoon@samkoon.com.cn
网址: <http://www.samkoon.com.cn/>

全国服务热线：400-606-9669



官网



公众号

本产品目录所刊载的产品性能和规格，如因产品改进等原因发生变更时恕不另行通知，敬请谅解。本产品选型手册最终解释权归显控科技所有。